

“APLIKASI SISTEM PENGAJUAN PELANGGAN LISTRIK PRABAYAR BERBASIS WEB DI PT. PLN (PERSERO) CABANG AMBULU”

Oleh : Agus Andika Febriyano
Dosen Pembimbing 1 : Bagus Setya R, ST, M.Kom
Dosen Pembimbing 2 : Henny Wahyu S. S.Kom

Abstrak

Aplikasi Sistem Informasi Pengajuan Listrik Prabayar Berbasis Web ini dapat di pergunakan sebagai informasi mengenai Listrik Prabayar diantaranya mengenai pemasangan baru dengan cara cukup mengakses aplikasi ini melalui *browser* yang tersedia di media elektronik meliputi Handphone, Komputer, dan Tablet.

Kata Kunci : *Website, MySQL, PHP.*

“APLIKASI SISTEM PENGAJUAN PELANGGAN LISTRIK PRABAYAR BERBASIS WEB DI PT. PLN (PERSERO) CABANG AMBULU”

Oleh : Agus Andika Febriyano
Dosen Pembimbing 1 : Bagus Setya R, ST, M.Kom
Dosen Pembimbing 2 : Henny Wahyu S. S.Kom

Abstract

Application Filing Information System Web-Based Prepaid Electricity can be in use as information regarding the Prepaid Electricity mounting them on a new one by simply access the application through a browser is available in electronic media include mobile phones, Computers and tablet.

Keywords: Website, MySQL, PHP.

Latar Belakang / Pendahuluan

Perkembangan dunia saat ini sangat dipengaruhi oleh perkembangan teknologi informasi yang memungkinkan terjadinya perpindahan data informasi yang sangat cepat. Hal ini menuntut setiap individu ataupun institusi untuk terus mengikuti perkembangan teknologi informasi. Salah satu teknologi informasi yang sangat berkembang saat ini adalah Web Programming. Seiring dengan kemajuan dunia ilmu pengetahuan dan teknologi, terutama pada teknologi komputer maka kebutuhan terhadap informasi yang cepat dan akurat juga ikut berkembang. Komputer merupakan pemroses data yang cepat dan akurat didukung dengan berbagai macam pemrograman yang ada dalam menyajikan informasi terutama di bidang pemrograman yang berbasis internet.

Aplikasi penggunaan internet pada saat ini telah sampai pada penggunaan internet baik untuk penyimpanan data maupun membuat atau menjalankan program yang dapat memudahkan manusia (user) dalam melakukan pekerjaannya.

Dengan demikian maka kantor PT. PLN (Persero) cabang ambulu ini membutuhkan sarana dan prasarana informasi yang tepat guna untuk keperluan pemasangan listrik Prabayar. Dalam kesehariannya, Kantor PT. PLN (Persero)

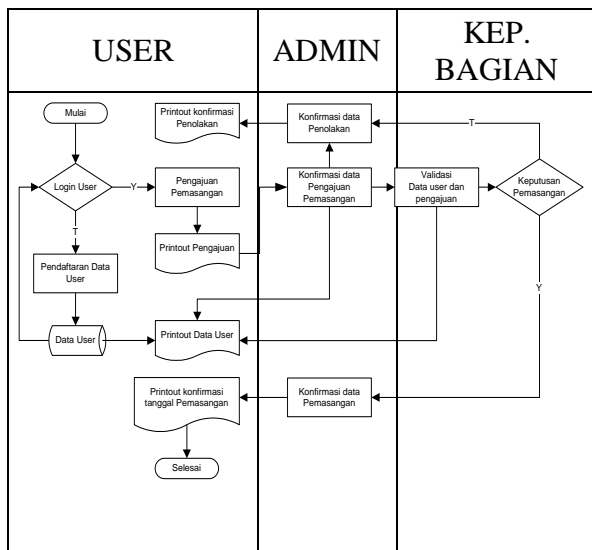
cabang ambulu melaksanakan pemasangan listrik Prabayar ini masih dengan cara manual dan akan membutuhkan waktu yang lama dalam permohonan, administrasi pemasangan listrik Prabayar.

Dari uraian diatas maka penulis bermaksud untuk membuat sebuah aplikasi yang bermanfaat bagi Kantor PT. PLN (Persero) cabang ambulu dalam menangani masalah ini, yaitu dengan membuat sebuah “Aplikasi Sistem Pengajuan Pelanggan Listrik Prabayar Berbasis Web Di PT. PLN (Persero) cabang ambulu”.

Metodologi

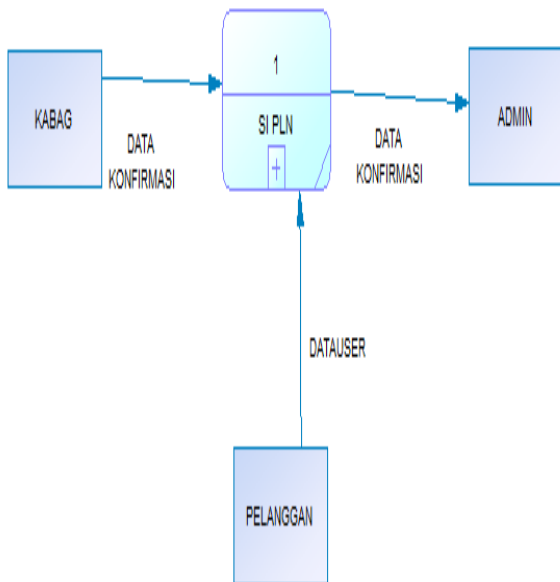
Metode yang digunakan dalam pembuatan aplikasi Rancang Bangun aplikasi sistem pengajuan pelanggan listrik Prabayar berbasis web di PT. PLN (Persero) cabang ambulu dan menyusun laporan tugas akhir ini adalah menggunakan metodologi *waterfall*.

Dokumen Flowchart Sistem



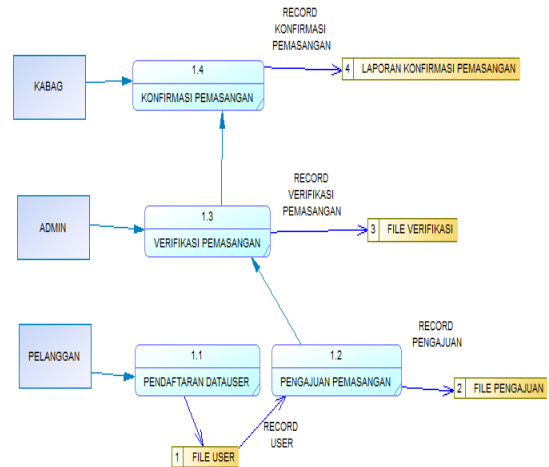
Gambar Dokumen Flowchart secara Manual pada proses pengejauan pemasangan listrik

Context diagram pada aplikasi sistem pengejauan pelanggan listrik Prabayar berbasis web di PT. PLN (Persero) cabang ambulu



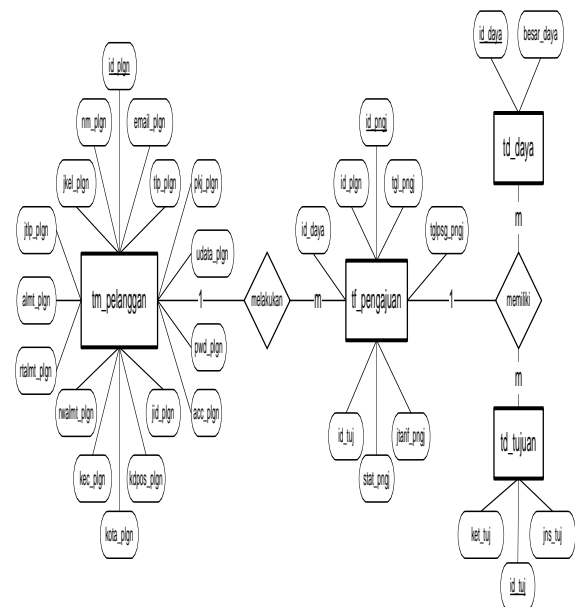
Gambar 4.3 Context Diagram aplikasi sistem pengejauan pelanggan listrik Prabayar berbasis web di PT. PLN (Persero) cabang ambulu

Data Flow Diagram pada aplikasi sistem pengejauan pelanggan listrik Prabayar berbasis web di PT. PLN (Persero) cabang ambulu



Gambar Data Flow Diagram pada aplikasi sistem pengejauan pelanggan listrik Prabayar berbasis web di PT. PLN (Persero) cabang ambulu

Entity Relationship Diagram pada aplikasi sistem pengejauan pelanggan listrik Prabayar berbasis web di PT. PLN (Persero) cabang ambulu.



Gambar Entity Relationship Diagram pada pada aplikasi sistem pengejauan pelanggan listrik Prabayar berbasis web di PT. PLN (Persero) cabang ambulu

b. Halaman Beranda

Halaman Beranda ini merupakan halaman utama dari Sistem Pendataan user. Di halaman bernada ditampilkan menu login yang ada di samping kanan atas halaman.



Gambar Tampilan Halaman Beranda

c. Halaman Profil

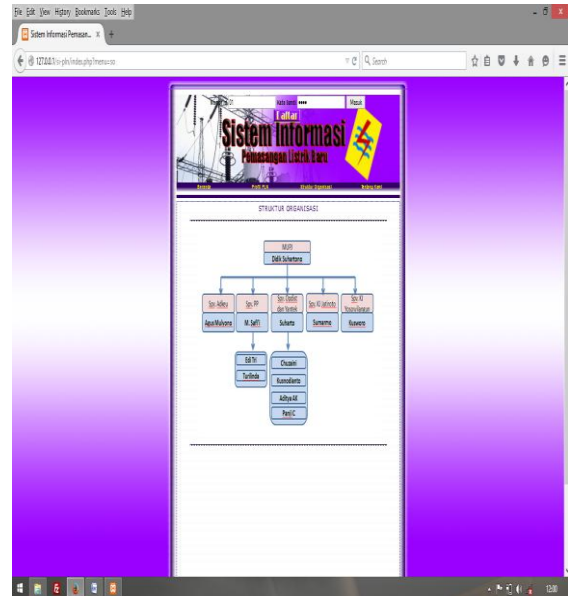
Halaman profil menampilkan gambar tentang Sejarah terbentuknya PT. PLN (Persero).



Gambar 5.2 Halaman Profil PLN

d. Halaman Struktur Organisasi

Halaman profil menampilkan struktur organisasi PT. PLN (Persero) cabang ambulu.



Gambar Halaman Struktur Organisasi

e. Halaman Tentang Kami

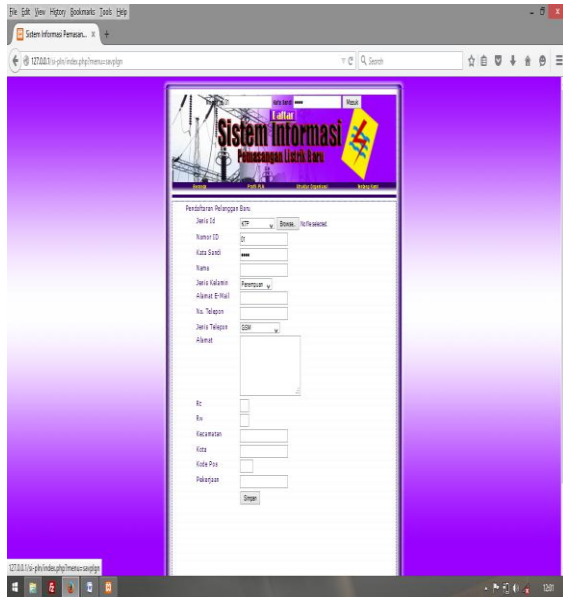
Halaman tentang kami berisi tentang informasi alamat, nomor telephone dan email PT. PLN (Persero) cabang ambulu.



Gambar Tentang Kami

f. Halaman Daftar User Baru

Halaman Daftar baru berisi tentang informasi inputan data pelanggan diantaranya Jenis ID dan file, Nomor ID, Kata sandi, Nama, Jenis Kelamin, Alamat Email, No. Telepon, Jenis Telepon, Alamat, RT, RW, kecamatan, kota, kodepos dan pekerjaan sebagai persyaratan pengajuan pemasangan.



Gambar Halaman Daftar Baru User

Kesimpulan

Dari hasil testing yang telah dilakukan terhadap hasil Rancang Bangun aplikasi sistem pengajuan pelanggan listrik prabayar berbasis web di PT. PLN (Persero) Cabang Ambulu didapatkan kesimpulan sebagai berikut:

1. Desain sistem yang dirancang sesuai dengan kebutuhan pengajuan pemasangan listrik pada PT. PLN (Persero) Cabang Ambulu.
2. Sistem informasi berbasis web ini dapat membantu mengelola data dan informasi yang ada di PT. PLN (Persero) Cabang Ambulu, sehingga memudahkan dalam pengelolaan data.
3. Di website resmi PT. PLN banyak sekali fitur - fitur di dalamnya dan sedangkan di website sistem pengajuan pelanggan listrik baru berbasis web hanya fokus pada pemasangan

pelanggan baru dan hanya di jalankan di area PT PLN (persero) cabang ambulu saja.

DAFTAR PUSTAKA

Kadir, Abdul (2004) *Dasar Aplikasi DataBase MySql Delphi*, Andi Yogyakarta.

Saputro Haris (2003), *Manajemen Database MySql menggunakan Mysql Front*, Elex Media komputindo, Jakarta.

Kadir, Abdul (2002). *Dasar Pemrograman Web Dinamis Menggunakan PHP*. Yogyakarta: ANDI.

Arbie (2003). *Manajemen Database dengan MySQL*. Yogyakarta: ANDI.

AL Bahra Bin Ladjamudin (2006), *Rekayasa Perangkat Lunak*, Graha Ilmu, Yogyakarta.

Sutanta, Edhy (2003) *Sistem Informasi Manajemen*, Graha Ilmu, Yogyakarta,.

Jogiyanto (1995) *Analisis dan Desain Sistem Informasi*, Penerbit Andi, Yogyakarta,.

Pressman Roger S (2002), *Rekayasa Perangkat Lunak*, Penerbit Andi, Yogyakarta.