

**ANALISIS MANAJEMEN DALAM MENGEMBANGKAN MUTU  
PROGRAM PENYIARAN GADGET PEDIA PRO 2 FM RADIO  
REPUBLIK INDONESIA (RRI) JEMBER**

Walinda Fadhilah Putri

1510521022

Ilmu Komunikasi  
Fakultas Ilmu Sosial dan Ilmu Politik  
Universitas Muhammadiyah Jember  
Jl. Karimata No. 49 Jember  
[walindafadhilahputri97@gmail.com](mailto:walindafadhilahputri97@gmail.com)

**ABSTRAK**

Putri, Walinda Fadhilah.2019.Analisis Manajemen Dalam Mengembangkan Program Penyiaran Gadget Pedia PRO 2 FM Radio Republik Indonesia (RRI) Jember.Skripsi,Program Studi Ilmu Komunikasi,Fakultas Ilmu Sosial dan Ilmu Politik, Universitas Muhammadiyah Jember.

Pembimbing: Ir.H.M. Thamrin.,M.S.i

Penelitian ini bertujuan untuk menganalisa,melihat,mengamati struktural manajemen dalam suatu perusahaan itu sudah berjalan dengan baik atau tidak,karena keberhasilan perusahaan dalam pengembangan dan mempertahankan mutu program penyiaran gadget pedia tergantung apa yang di lakukan atau dikatakan oleh pimpinan,kepala,maupun direktur perusahaan.Hubungan antara fungsi manajemen atau struktural manajerial dalam mengembangkan mutu program penyiaran gadget pedia pada PRO 2 FM Radio Republik Indonesia(RRI) Jember,dengan menggunakan fungsi manajemen sebagai strategi perusahaan dalam membuat pengembangan program penyiaran untuk mengetahui hubungan antar bagian (lini) dan tiap devisi beserta kinerja yang baik maupun positif untuk mendukung dan mensupport pengembangan program penyiaran yang ada termasuk program penyiaran gadget pedia.Dapat mengambil kesimpulan bahwa faktor-faktor yang mempengaruhi perkembangan mutu program penyiaran gadget pedia pada PRO 2 FM Radio Republik Indonesia(RRI) Jember adalah struktural manajerial perusahaan yang tertata tersusun rapi,kinerja yang baik dengan kebijakan direktur,penempatan tugas perdevisi yang tepat sesuai dengan kebutuhan,selalu mengasah kreatifitas baik penyiar maupun music director dan memiliki inovasi-inovasi baru,selalu mengikuti perkembangan teknologi (gadget),dan sarana prasarana yang mendukung.Dengan adanya temuan Analisis Manajemen Dalam Mengembangkan Mutu Program Penyiaran Gadget Pedia Pro 2 Fm Radio Republik Indonesia(RRI) Jember tersebut dapat menambah semangat serta terus mengembangkan program penyiaran yang ada atau yang lainnya lebih di sukai,di cintai,semakin terus berinovasi dan berkembang kedepan.

**Kata Kunci :** *Pengembangan Mutu, Program Penyiaran, Gadget Pedia Pro 2 FM, RRI Jember*

## **ABSTRACT**

Putri, Walinda Fadhilah.2019.Management Analysis in Developing the Quality of the Gadget Pedia PRO 2 FM Radio Republic of Indonesia (RRI) Jember Broadcasting Program. Thesis, Study Program Science Communication, Faculty Social and Political Science, Muhammadiyah Jember University.

Advisor/Mentor : Ir.H.M. Thamrin M.S.i

This study aims to analyze, see, and observe structural management in a company that has been running well, success company developing and maintaining the quality of the pedia gadget broadcasting program depends on what the leaders, heads, and directors of the company do or say. The relationship between managerial or structural management functions in developing the quality of the pedia gadget broadcasting program on PRO 2 FM Radio Republik Indonesia (RRI) Jember, using management functions as a corporate strategy in developing broadcast programs to find out the relationships between parts (lines) and each division along good and positive performance to support and support the development of existing broadcasting programs including the gadget pedia broadcasting program. It can be concluded that the factors that influence the development of the quality of the pedia gadget broadcasting program on PRO 2 FM Radio Republik Indonesia (RRI) Jember ad The company's structured managerial structure is neatly arranged, good performance with the director's policy, proper assignment of perdevisi tasks in accordance with needs, always sharpens the creativity of both broadcasters and music directors and has new innovations, always keeps up with technology (gadgets), and means infrastructure that supports. Management Analysis Developing Quality Pedia Pro 2 Fm Gadget Broadcasting Program Radio Republik Indonesia (RRI) Jember can increase enthusiasm and continue to develop existing broadcast programs or others who are more liked, loved, more innovated and grow forward.

**Keywords:** Quality Development, Broadcasting Program, Gadget Pedia Pro 2 FM, RRI Jember

## **BAB I. PENDAHULUAN**

### **1.1 Latar Belakang**

Performa (penampilan), Kemampuan, Kepuasan Masyarakat, keistimewaan (mampu berkeja penampilan dan keindahan, kualitas keras), reabilitas (konsistensi), yang difikirkan, merupakan delapan dimensi mutu. Di kemukakan oleh Komunikasi Efektif ,

garvin (1998) pada buku (Abdul Hadis 2012: 88).

Secara umum menurut LPP RRI Jember, Gadget Pedia merupakan suatu wadah inspirasi mengenai informasi penggunaan Gadget Dan Modifikasi yang dapat mempengaruhi dari pengembangan penyiaran PRO 2 FM dalam mengimbangi perkembangan teknologi dan informasi kreatifitas anak muda.

Dilihat dari banyaknya stasiun radio yang terancam mati, dalam hal ini seorang manajer atau kepala bidang ataupun perusahaan harus menerapkan sebuah manajemen yang teratur, terarah dan komunikasi yang efektif. Maka peneliti ingin mengetahui lebih dalam mengenai “analisis manajemen dalam mengembangkan mutu program penyiaran gadget pedia pro 2 fm Radio Republik Indonesia (RRI) jember”.

### **1.1 Rumusan Masalah**

Berdasarkan latar belakang, maka rumusan masalahnya adalah sebagai berikut :

1. Bagaimana pengaruh faktor Music Director, penyiar, dan

sponsor terhadap pengembangan mutu program penyiaran gadget pedia PRO 2 Fm di Radio Republik Indonesia (RRI) Jember ?

2. Bagaimana peranan program penyiaran gadget pedia dalam pengembangan mutu penyiaran PRO 2 FM RRI Jember ?
3. Apa saja pengaruh kebijakan eksternal dari Pro 2 FM terhadap pengembangan penyiaran gadget pedia Radio Republik Indonesia (RRI) Jember?

### **1.2 Tujuan Peneliti**

Dari rumusan masalah yang dikemukakan, ada beberapa tujuan yang berkaitan dengan rumusan masalah. Tujuan dari penelitian ini diharapkan dapat memberikan jawaban atas apa yang menjadi permasalahan. Tujuan penelitian ini adalah sebagai berikut :

1. Untuk mengetahui pengaruh faktor Music Director, penyiar, dan sponsor terhadap pengembangan mutu program penyiaran gadget pedia PRO

- 2 Fm di Radio Republik Indonesia (RRI) Jember.
2. Untuk mengetahui peranan program penyiaran gadget pedia dalam pengembangan mutu penyiaran PRO 2 FM RRI.
  3. Untuk mengetahui pengaruh kebijakan eksternal dari Pro 2 FM terhadap pengembangan penyiaran gadget pedia Radio Republik Indonesia (RRI) Jember

#### **1.4 Manfaat Penelitian**

##### **1. Manfaat Secara Akademis**

1. Merupakan sumbangan pemikiran dan bahan pertimbangan bagi manajerperusahaan dalam mengambil keputusan dan kebijaksanaan dalam pembuatan program kepenyiaran.
2. Sebagai bahan pertimbangan dan sumber informasi kepada para pendengar,khususnya yang bermaksud mengadakan penelitian dalam bidang radio atau bidang yang sejenis.
3. Sebagai wawasan peneliti,yang dapat di

gunakan sebagai modal pembelajaran khususnya di bidang media massa (radio)

##### **2. Manfaat Secara Praktis**

1. Penelitian ini diharapkan dapat memberikan masukan dan bahan evaluasi yang berkaitan dengan perkembangan mutu program penyiaran khususnya di PRO 2 FM Radio Republik Indonesia (RRI) Jember
2. Diharapkan penelitian ini bisa memberikan manfaat dan informasi bagi masyarakat umum khususnya, para pendengar Radio Republik Indonesia (RRI) Jember.

##### **1.5 Kerangka Pemikiran**

Radio Republik Indonesia (RRI) Jember khususnya pada Pro 2 Fm (89,5 Mhz) ,bertujuan untuk menemukan bagaimana perkembangan dan mempertahankan mutu penyiaran sehingga radio tetap hidup untuk masyarakat atau untuk khalayak. Dalam hal ini terbukti dampak secara external (keluar) dengan menggunakan sarana

teknologi yang sudah canggih, masyarakat jauh lebih pandai dan cepat mengakses penyiaran acara melalui hand phone Android yang mereka miliki, untuk mendapatkan suatu informasi yang terkini dari program acara gadget pedia di PRO 2 Fm (89.5 Mhz) Radio Republik Indonesia (RRI) Jember.

### 1.6 Hipotesis

1. Music Director, penyiar, dan sponsor berpengaruh terhadap peningkatan mutu program penyiaran gadget pedia PRO 2 FM Radio Republik Indonesia (RRI) Jember.
2. Peran program gadget pedia dalam pengembangan mutu PRO 2 FM Radio Republik Indonesia (RRI) Jember berpengaruh terhadap beberapa program penyiaran yang ada.
3. Kebijakan Direktur, Gadget, dan Sarana prasarana mempengaruhi perkembangan mutu penyiaran PRO 2 FM Radio Republik Indonesia (RRI) Jember.

## BAB II TINJAUAN PUSTAKA

### 2.1 Manajemen

#### 2.1.1 Teori Manajemen

Manajemen merupakan kegiatan yang meliputi perencanaan, pengorganisasian, dan penempatan juga sebagai seni dalam mencapai tujuan untuk menyelesaikan pekerjaan dan tujuan yang akan di capai.

#### 2.1.2 Fungsi Manajemen

Manajemen ada empat fungsi pokok yaitu :

##### 1. *Planning* (Perencanaan)

Merupakan suatu program yang akan menjadi dalam melaksanakan suatu pekerjaan yang akan di laksanakan atau dilakukan.

##### 2. *Organizing* (Pengorganisasian)

Merupakan suatu bagian untuk menempatkan posisi-posisi pada fungsi yang tepat di dalam suatu pekerjaan yang akan dilaksanakan .

##### 3. *Actuating* (Penggerakkan)

suatu bentuk pelaksanaan kerja yang sesuai dengan kinerja, dalam mencapai suatu visi dan misi yang diinginkan oleh suatu perusahaan.

#### 4. *Controlling* (Pengendalian)

Suatu pengawasan yang dilakukan oleh perusahaan atau instansi, agar segala sesuatu kinerja berjalan sesuai dengan program tujuan kerja yang diinginkan perusahaan.

### 2.3 Aspek Manajemen

#### 2.2.1 Aspek Komunikasi Dalam Manajemen

Menurut GR.Terry, dalam manajemen terdapat 5 bentuk komunikasi antara lain :

Komunikasi formal, komunikasi nonformal, komunikasi informal, komunikasi teknis, dan komunikasi prosedural.

#### 2.2 Pengertian Pengembangan dan Peningkatan mutu

Manajemen mutu dalam industri dapat diterapkan melalui TQM dan QMS. :

1. *Total Quality Management* (TQM) Manajemen Kualitas Total.

Suatu pendekatan yang terbuka untuk mengembangkan mutu dari suatu pekerjaan.

2. *Quality Management System* (QMS) Kualitas Dalam Seluruh Bagian Organisasi. QMS diperlukan

untuk memastikan produk atau jasa, dihasilkan yang memiliki mutu (bermutu) dan diharapkan sebagaimana rancangan (telah dirancang). Ada delapan dimensi mutu yang dapat digunakan untuk menganalisis karakteristik mutu yaitu:

1. Penampilan
2. Bekerja keras
3. Konsisten dalam pekerjaan
4. Penegasan Keputusan
5. Kemampuan
6. Kepuasan Masyarakat
7. Penampilan atau keindahan
8. Kualitas pekerjaan yang difikirkan

#### 2.2.3 Sarana Dan Prasarana Radio

Berikut adalah sarana dan prasarana penunjang penyiaran radio :

1. *Audio Mixer*
2. *Microphone (Mic)*
3. Komputer
4. *Matrix Automation Radio Software*
5. *Headphones*
6. *Hybrid* Telepon
7. Antena
8. Sistem Komputerisasi Studio Radio & Pengarsipan Digital Siaran Radio
9. *STL ( Studio Transmitter Link)*
10. Pemancar FM

11. Kabel Koaksial
12. Gadget

## **2.3 Radio**

### **2.3.1 Pengertian Radio**

Teguh Meinanda dan Ganjar Nugraha Jiwapraja (1980:80) menyatakan, radio adalah keseluruhan sistem gelombang suara yang dipancarkan dari stasiun dan kemudian dapat diterima oleh berbagai pesawat penerima baik di rumah, di kapal, di mobil dan sebagainya. Menurut Effendy (1986 :139) menerangkan bahwa para ahli komunikasi memberi julukan kekuasaan kelima (the fifth estaste) kepada radio ,hal ini di sebabkan karena :

- a. Radio siaran bersifat langsung
- b. Radio siaran tidak mengenal jarak dan rintangan

Daya tarik radio dapat di sebabkan sifatnya yang serba hidup karena memiliki 3 unsur,yaitu :

1. Kata-kata (lisan)
2. Music (Music)
3. Efek Suara (Sound Effect)

### **2.3.2 Program Penyiaran Radio**

Program penyiaran radio sangat mempengaruhi pendengar dalam

mencapai ketertarikan untuk mendengarkan suatu informasi dan hiburan.

### **2.3.1 Pengertian Pengaruh Program Penyiaran Gadget Pedia**

Program penyiaran gadget pedia mempengaruhi program acara siar yang lain untuk mengimbangi perkembangan teknologi modern, sehingga mengeluarkan kualitas yang dapat menarik simpatik dari anak-anak muda.

### **2.3.2 Gadget Pedia**

Merupakan suatu acara yang membahas tentang gadget dan modifikasi pada PRO 2 FM Suara kreatifitas anak muda dan dicampur pada tiap-tiap program acara seperti; music, healtylife, lingkungan hidup, dan lain sebagainya menyelingi materi siar untuk memberikan informasi seputar gadget dan modifikasinya.

## **BAB III METODE PENELITIAN**

### **3.1 Jenis Penelitian**

Penelitian ini bersifat deskriptif-kualitatif. Menggambarkan fenomena dalam mengungkapkan

suatu pendekatan berupa hubungan komunikasi interpersonal yang menjelaskan suatu kejadian dalam suatu variable perusahaan yang di teliti.

### **3.2 Penentuan Waktu dan Lokasi Penelitian**

Pelaksanaan penelitian ini dilaksanakan pada bulan April dan Mei 2019. Lokasi penelitian yang di pilih oleh peneliti adalah Radio Republik Indonesia (RRI) Jember khususnya di Pro 2 FM (89.5 Mhz), yang berlokasi di jalan Letjen Panjaitan No 61. Sumbersari, Jember- East Java 68110, Regency East Java.

### **3.3 Sasaran Penelitian**

1. Wawancara dengan Direktur/ Kepala RRI Jember (1 orang)
2. Wawancara dengan Kepala Seksi Siaran (Kasi) PRO 2 RRI Jember (1 orang)
3. Wawancara dengan Kepala Sub Seksi Siaran (Kasubi) PRO 2 FM RRI Jember (1 orang)
4. Wawancara dengan Music Director PRO 2 FM RRI Jember (1 orang)

5. Wawancara dengan penyiar Gadget Pedia PRO 2 FM RRI Jember (5 orang) .

### **3.4 Teknik Pengambilan Sampel**

Cara yang digunakan untuk pengambilan sampel adalah metode purposive sampling. . Jumlah sample sebelumnya sudah di pilih dan di tentukan. Informan yang di pilih sebelumnya sebanyak 9 orang yang mengetahui detail permasalahan yang akan di teliti. Berikut kriteria dalam menentukan informan :

1. Direktur / Kepala RRI Jember
2. Kepala Seksi Siaran (Kasi Siaran)
3. Kepala Subseksi (Kasubi) PRO 2
4. Music Director PRO 2
5. Penyiar Radio PRO 2 FM

### **3.5 Sumber Data**

#### **3.5.1 Data Primer**

Data yang diambil dari sumber penelitian yaitu dari data primer data ini diambil oleh peneliti melalui wawancara dan observasi terhadap informan penelitian, yang di jadikan subjek penelitian.

#### **3.5.2 Data Sekunder**



Data yang di dapat dari berbagai sumber dari hasil survey, sumber bacaan, dan sebagainya.

### **3.6 Teknik Pengumpulan Data**

Dalam pengumpulan data yang dilakukan oleh peneliti dengan cara :

- 1.) Mengadakan pertemuan untuk mengadakan percakapan narasumber.
- 2.) Penelitian di lapangan atau observasi
- 3.) Pengambilan sumber data gambar
- 4.) Data dari buku yang di gunakan dalam metode penelitian atau buku pedoman.

### **3.7 Teknik Analisis Data**

Analisis yang gunakan adalah sesuai dengan data kualitatif. Setelah semua data dan informasi terkumpul .Proses analisis di tempuh melalui proses :

- 1.Pengumpulan Data
2. Reduksi Data
- 3.Display Data (penyajian data)
- 4.Verivikasi atau penarikan Kesimpulan

## **BAB IV**

## **HASIL PENELITIAN DAN PEMBAHASAN**

## **4.1 Lembaga Penyiaran Publik Radio Republik Indonesia (RRI) Jember**

### **4.1.1 Visi dan Misi Radio Republik Indonesia (RRI) Jember**

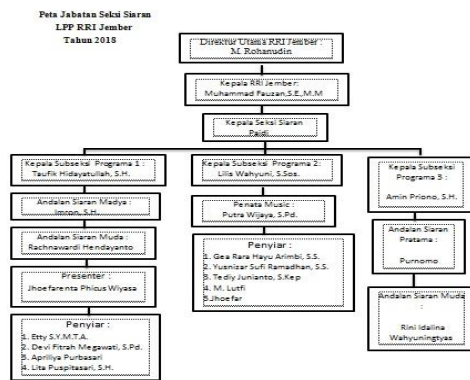
#### **A.Visi LPP RRI Jember**

Terwujudnya RRI sebagai Lembaga Penyiaran Publik yang terpercaya dan mendunia.

#### **B. Misi LPP RRI Jember**

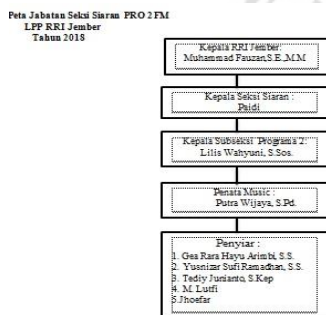
1. Menjamin terpenuhinya hak warga Negara terhadap kebutuhan informasi yang objektif dan independen.
2. Memperkuat kebhinekaan melalui siaran budaya.
3. Menjamin siaran yang mudah diakses.
4. Menghadirkan siaran di daerah perbatasan, terpencil, terluar dan pesisir.
5. Menyelenggarakan siaran luar negeri
6. Menjamin penyelenggaraan LPP RRI
7. Melibatkan partisipasi public
- 8.Mengembangkan strategi komunikasi dan promosi
9. Mengoptimalkan potensi yang dimiliki RRI

## 4.2 Struktur Organisasi (Peta Jabatan) Seksi Siaran RRI Jember



Bagan 4.2 Peta Jabatan Kepenyiaran RRI Jember (LPP RRI Jember)

## 4.3 Struktur Peta Jabatan Seksi Siaran Khusus PRO 2 FM



Bagan 4.3 Peta Jabatan Seksi Siaran Khusus PRO 2 RRI Jember (LPP RRI Jember)

## 4.4 Faktor-faktor yang Berpengaruh Terhadap Peningkatan Mutu Program Penyiaran Gadget Pedia PRO 2 FM Radio Republik Indonesia (RRI) Jember

### 4.4.1.1 Music Director Berpengaruh Terhadap Peningkatan Mutu Program Penyiaran Gadget Pedia PRO 2 FM Radio

## Republik Indonesia (RRI) Jember

Variasi dasar yang harus di ketahui seorang music director, antara lain : Tempo, vocal, tahun era lagu atau music, enesamble atau band-band besar, prioritas lagu yang akan digunakan. Dijelaskan pada hasil wawancara sebagai berikut :

“Saya setuju, dengan adanya music director dapat membantu mengatur dan menyiapkan lagu. Tidak hanya program gadget pedia saja (info gadget dan modifikasi) tetapi, pada program yang lainnya membutuhkan music director untuk mengontrol dan melakukan pemilihan music atau lagu yang cocok untuk program yang sudah di tentukan. Mempersiapkan materi music yang cocok dengan selera pendengar, sesuai dengan program acara yang ada pada PRO 2 di RRI Jember, membuat data base lagu dan lain sebagainya ya pastinya sudah tugas music director”. (Kepala sub seksi/Kasubsi PRO 2 FM Lilis Wahyuni, S.Sos 53th).

### 4.4.1.2 Penyiar Berpengaruh Terhadap Peningkatan Mutu Program Penyiaran Gadget Pedia PRO 2 FM Radio Republik Indonesia (RRI) Jember

Karena dengan adanya penyiar yang aktif, mengembangkan ide-ide yang inovatif, positif dalam setiap pertemuan, atau adanya meeting,

sebelum diadakannya program siaran yang lainnya baik dari penyiar, dan music director, harus ikut serta mengetahui dari program-program apa yang akan di kembangkan. Sehingga dapat memberikan informasi yang menarik, akurat, baru dan tertata.

“Setuju sekali, bahwa penyiar juga menjadi faktor yang mendasari keberhasilan dari program acara, atau program penyiaran gadget pedia. Karena antara penyiar dan music director ini saling berkesinambungan pekerjaannya. Jadi sangat sekali berpengaruh sekali untuk perkembangan program-program penyiaran gadget pedia maupun program program acara yang lainnya.” (Kepala sub seksi (Kasubsi) PRO 2 FM Lilis Wahyuni, S.Sos 53th).

#### **4.4.1.3 Sponsor Berpengaruh Terhadap Peningkatan Mutu Program Penyiaran Gadget Pedia PRO 2 FM Radio Republik Indonesia (RRI) Jember**

RRI Jember sudah mempunyai sponsor, atau iklan sendiri yaitu kebanyakan menggunakan sponsor layanan masyarakat. Dapat di jelaskan pada hasil wawancara sebagai berikut :

“Saya setuju, sponsor mempengaruhi perkembangan mutu program penyiaran gadget pedia (program acara gadget pedia) karena, dengan adanya sponsor yang masuk dari adek-adek yang ingin menyandang patner dengan PRO 2 Fm. Dapat mempromosikan kembali bahwa, RRI juga ikut serta selalu suport apa yang di lakukan oleh adik-adik yang mau kreatif untuk membuat event-event budaya dan lain sebagainya.” (Kepala sub seksi/Kasubsi PRO 2 FM Lilis Wahyuni, S.Sos 53th).

#### **4.6 Faktor-Faktor Yang Mempengaruhi Perkembangan Mutu Penyiaran Gadget Pedia PRO 2 FM Radio Republik Indonesia (RRI) Jember**

##### **4.6.3.1 Kebijakan Direktur atau Kepala RRI Jember**

Kebijakan direktur menjadi faktor pertama yang dapat mengembangkan mutu penyiaran yang ada termasuk Gadget Pedia PRO 2 FM Radio Republik Indonesia (RRI) Jember. Dengan adanya peraturan-peraturan dan ketertiban kepegawaian, dalam segala bidang pekerjaan membuat seluruh anggota di tuntutan untuk kreatif. Sehingga dapat mengembangkan program penyiaran gadget pedia dan program yang lainnya.

##### **4.6.3.2 Gadget Berpengaruh Terhadap Pengembangan Mutu Program Penyiaran Gadget Pedia Pada PRO 2 FM Radio Republik Indonesia (RRI) Jember**

Dengan adanya gadget, membuat penyiaran yang ada, baik penyiaran gadget pedia dan program yang lainnya, pasti meningkatkan mutu penyiaran. Masyarakat lebih tertarik untuk mendengarkan radio karena adanya pembahasan tentang teknologi canggih yang sekarang sedang marak dan banyak penyalahgunaan sosial media pada gadget di era globalisasi ini.

#### **4.6.3.3 Sarana Prasarana Studio PRO 2 FM Berpengaruh Terhadap Pengembangan Mutu Program Penyiaran Gadget Pedia**

Menurut peneliti, karena sarana prasarana sangat menjadi penunjang utama dari segala sesuatu yang ingin di kembangkan. Maka, sarana prasarana yang canggih juga menjadi faktor utama dari keberhasilan program penyiaran gadget pedia maupun, program acara yang lainnya.

### **BAB V**

## **KESIMPULAN DAN SARAN**

### **1.1 KESIMPULAN**

Adapun kesimpulan yang didapat peneliti dengan telah menguji hipotesis dan memaparkan pembahasan adalah sebagai berikut :

1. Music Director, penyiar, dan sponsor berpengaruh terhadap peningkatan mutu program penyiaran gadget pedia PRO 2 FM Radio Republik Indonesia (RRI) Jember.

2. Peran program gadget pedia dalam mengembangkan mutu PRO 2 FM Radio Republik Indonesia (RRI) Jember. Karena adanya pembahasan seputar teknologi yang semakin canggih, dapat mempengaruhi dari program-program yang ada.

3. Kebijakan Direktur, Gadget, dan Sarana prasarana mempengaruhi . Berguna untuk menampilkan kualitas-kualitas dari mutu penyiaran untuk layak atau tidak di siarkan kepada pendengar atau masyarakat. Peran gadget yaitu untuk mempertahankan dan mengembangkan eksistensi radio.

### **1.2 SARAN**

1. Saran dari peneliti yaitu penyiar dan music director harus menciptakan kreatifitas yang dapat meningkatkan mutu dari program acara yang lain agar dapat menarik banyak minat pendengar muda.

2. Peran program penyiaran gadget pedia, sebagai pengetahuan informasi seputar gadget dan modifikasi seharusnya kearah lebih positif.

3. Kebijakan Direktur juga penentu dan penunjang dari segala penyiaran yang ada, struktur organisasi atau manajerial sudah tertata rapi dan fokus pada bidang masing-masing

sehingga memudahkan kinerja setiap kebutuhan yang ada. Saran peneliti agar RRI Jember khususnya pro 2 tetap dapat menjaga eksistensi penyiaran yang ada lebih baik lagi ke depannya.

#### DAFTAR PUSTAKA

Cavvit Mc,pringle,and starr. 2003.

*Elektronik Median Manajemen*

Effendy,Onong Uchjana. 1990. *Ilmu Komunikasi Teori Dan Praktek.*

Bandung:PT.Remaja Rosdakarya.

George R. Terry , 2013. *Prinsip-prinsip manajemen.* Jakarta : PT.Bumi Aksara.

Hasibuan. S.P Malayu. 2014. *Manajemen Sumber Daya Manusia*

(*Edisi Revisi*).Bumi Aksara Yogyakarta : BPF

Jiwapraja, Ganjar Nugraha. 1980.*Jurnalistik Surat Kabar.* Penerbitan: Bandung Armico

Mulyasa .2002. *Manajemen Berbasis Sekolah .* Bandung : PT Remaja Rosdakarya

Suprpto,Tommy.2011 . *Pengantar Teori & Manajemen Komunikasi* .Yogyakarta

:CAPS

#### Sumber lain :

<https://www.scribd.com/document/258784532/Definisi-Gadget>

<http://www.rri.co.id>