

**LAMPIRAN 1: PROFIL PETANI RESPONDEN
USAHA PEMBESARAN IKAN LELE DUMBO
DI KABUPATEN JEMBER
SKALA: BESAR**

IDENTITAS PETANI

1.	Nama pemilik	Bapak Jumar
2.	Umur	50 Tahun
3.	Pendidikan	SD
4.	Pengalaman usaha pembesaran ikan lele dumbo	18 Tahun
5.	Tahun berdiri	1999
6.	Nama desa	Mojomulyo
7.	Kecamatan	Puger

USAHA PEMBESARAN IKAN LELE DUMBO

1.	Luas kolam	3.660 m ²
2.	Status penguasaan lahan	Kepemilikan pribadi
3.	Biaya sewa lahan rata-rata per tahun	Rp 4.392.000/tahun
4.	Jumlah ikan lele rata-rata per tahun	732.000 ekor/tahun

**PROFIL PETANI RESPONDEN
USAHA PEMBESARAN IKAN LELE DUMBO
DI KABUPATEN JEMBER
SKALA: MENENGAH**

IDENTITAS PETANI

1.	Nama pemilik	Bapak Suparman
2.	Umur	43 Tahun
3.	Pendidikan	SMA
4.	Pengalaman usaha pembesaran ikan lele dumbo	7 Tahun
5.	Tahun berdiri	2009
6.	Nama desa	Desa Sukoreno
7.	Kecamatan	Umbulsari

USAHA PEMBESARAN IKAN LELE DUMBO

1.	Luas kolam	910 m ²
2.	Status penguasaan lahan	Kepemilikan pribadi
3.	Biaya sewa lahan rata-rata per tahun	Rp 455.000/tahun
4.	Jumlah ikan lele rata-rata per tahun	227.500 ekor/tahun

**PROFIL PETANI RESPONDEN
USAHA PEMBESARAN IKAN LELE DUMBO
DI KABUPATEN JEMBER
SKALA: KECIL**

IDENTITAS PETANI

1.	Nama pemilik	Ibu Siti Aisyah
2.	Umur	48 Tahun
3.	Pendidikan	SMA
4.	Pengalaman usaha pembesaran ikan lele dumbo	5 Tahun
5.	Tahun berdiri	2012
6.	Nama desa	Semboro
7.	Kecamatan	Semboro

USAHA PEMBESARAN IKAN LELE DUMBO

1.	Luas kolam	460 m ²
2.	Status penguasaan lahan	Kepemilikan pribadi
3.	Biaya sewa lahan rata-rata per tahun	Rp 416.667/tahun
4.	Jumlah ikan lele rata-rata per tahun	92.000/tahun

**Lampiran 2: Biaya Operasional Usaha Pembesaran Ikan Lele Dumbo Skala Besar
di Kabupaten Jember Periode Tahun 2000-2004 (dalam rupiah)**

Uraian	1 2000	2 2001	3 2002	4 2003	5 2004	Total	Rata-rata	(%)
Benih	43.920.000	43.920.000	43.920.000	51.240.000	51.240.000	234.240.000	39.040.000	7,33
Pakan	569.532.600	582.049.800	582.049.800	600.825.600	600.825.600	2.935.283.400	489.213.900	91,92
TK Pakan	480.000	480.000	480.000	480.000	540.000	2.460.000	410.000	0,08
TK. Grading	1.360.000	1.360.000	1.360.000	1.360.000	1.530.000	6.970.000	1.161.667	0,22
TK. Tambah air	720.000	720.000	720.000	720.000	720.000	3.600.000	600.000	0,11
TK. Pemanenan	2.160.000	2.160.000	2.160.000	2.160.000	2.280.000	10.920.000	1.820.000	0,34
Jumlah	618.172.600	630.689.800	630.689.800	656.785.600	657.135.600	3.193.473.400	638.694.680	100,00

**Lampiran 3: Biaya Penyusutan Usaha Pembesaran Ikan Lele Dumbo Skala Besar
di Kabupaten Jember Periode Tahun 2000-2004 (dalam rupiah)**

Uraian	1 2000	2 2001	3 2002	4 2003	5 2004	Total	Rata-rata	(%)
Pompa Air	424.286	424.286	424.286	424.286	424.286	2.121.430	424.286	8,76
Jaring	252.000	252.000	252.000	252.000	252.000	1.260.000	252.000	5,20
Serok	34.000	34.000	34.000	34.000	34.000	170.000	34.000	0,70
Mobil Pick Up	3.888.889	3.888.889	3.888.889	3.888.889	3.888.889	19.444.445	3.888.889	80,25
Terpal Pick Up	27.000	27.000	27.000	27.000	27.000	135.000	27.000	0,56
Terpal Tampung	27.000	27.000	27.000	27.000	27.000	135.000	27.000	0,56
Jerigen	28.000	28.000	28.000	28.000	28.000	140.000	28.000	0,58
Timba	9.000	9.000	9.000	9.000	9.000	45.000	9.000	0,19
Ember Grading	28.000	28.000	28.000	28.000	28.000	140.000	28.000	0,58
Timbangan	127.500	127.500	127.500	127.500	127.500	637.500	127.500	2,63
Jumlah	4.845.675	4.845.675	4.845.675	4.845.675	4.845.675	24.228.375	4.845.675	100,00

**Lampiran 4: Biaya Investasi Usaha Pembesaran Ikan Lele Dumbo Skala Besar
di Kabupaten Jember Periode Tahun 1999-2004 (dalam rupiah)**

Uraian	0	1	2	3	4	5	Total	Rata-rata	(%)
	1999	2000	2001	2002	2003	2004			
Kolam	10.500.000	4.500.000	-	-	-	-	15.000.000	2.500.000	13,54
Sewa Lahan	4.050.000	1.440.000	-	-	-	5.490.000	10.980.000	1.830.000	9,91
Pompa Air	-	3.000.000	-	-	-	-	3.000.000	500.000	2,71
Jaring	-	1.300.000	-	-	-	-	1.300.000	216.667	1,17
Serok	-	180.000	-	-	-	-	180.000	30.000	0,16
Mobil Pickup	80.000.000	-	-	-	-	-	80.000.000	13.333.333	72,23
Terpal Pickup	300.000	-	-	-	-	-	300.000	50.000	0,27
Terpal tampung	-	300.000	-	-	-	-	300.000	50.000	0,27
Jerigen	-	160.000	-	-	-	-	160.000	26.667	0,14
Timba	-	50.000	-	-	-	-	50.000	8.333	0,05
Ember grading	-	150.000	-	-	-	-	150.000	25.000	0,14
Timbangan 200 kg	-	2.600.000	-	-	-	-	2.600.000	433.333	2,35
Jumlah	94.850.000	13.680.000	-	-	-	5.490.000	110.760.000	18.460.000	100,00

**Lampiran 5: Laporan Rugi Laba Usaha Pembesaran Ikan Lele Dumbo Skala Besar
di Kabupaten Jember Periode Tahun 1999-2004 (dalam rupiah)**

Periode		Penerimaan	Pengeluaran		Total Pengeluaran	Laba
Tahun	Ke		Operasional	Penyusutan		
1999	0	0	-	4.845.675	1.318.418.275	72.381.725
2000	1	695.400.000	618.172.600	4.845.675	1.330.935.475	59.864.525
2001	2	695.400.000	630.689.800	4.845.675	1.330.935.475	59.864.525
2002	3	695.400.000	630.689.800	4.845.675	1.357.031.275	33.768.725
2003	4	695.400.000	656.785.600	4.845.675	1.357.381.275	33.418.725
2004	5	695.400.000	657.135.600	4.845.675	1.318.418.275	259.298.227
Jumlah		3.477.000.000	3.193.473.400	24.228.373	3.217.701.773	259.298.227

**Lampiran 6: Data Arus Kas Usaha Pembesaran Ikan Lele Dumbo Skala Besar
di Kabupaten Jember Periode Tahun 1999-2004 (dalam rupiah)**

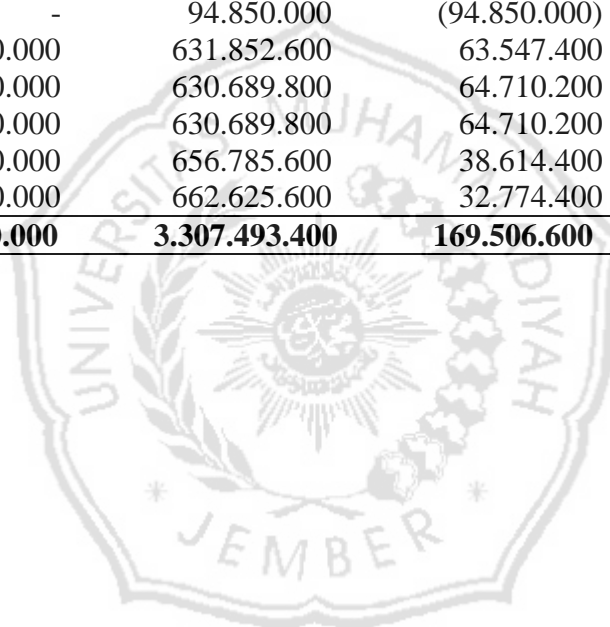
Periode		Investasi	Biaya (Cost)		Benefit	Net Benefit
Tahun	Ke		Operasional	Total		
1999	0	94.850.000	-	94.850.000	-	(94.850.000)
2000	1	13.680.000	618.172.600	631.852.600	695.400.000	63.547.400
2001	2	-	630.689.800	630.689.800	695.400.000	64.710.200
2002	3	-	630.689.800	630.689.800	695.400.000	64.710.200
2003	4	-	656.785.600	656.785.600	695.400.000	38.614.400
2004	5	5.490.000	657.135.600	662.625.600	695.400.000	32.774.400
Jumlah		114.020.000	3.193.473.400	3.307.493.400	3.477.000.000	169.506.600

Lampiran 7: Tabel Perhitungan NPV pada DF 11,69% Usaha Pembesaran Ikan Lele Dumbo Skala Besar di Kabupaten Jember Periode Tahun 1999-2004 (dalam rupiah)

Periode		<i>Benefit</i>	Total Biaya	<i>Net Benefit</i>	DF 11,69%	NPV 11,69%
Tahun	Ke					
1999	0	-	94.850.000	(94.850.000)	1,000	(94.850.000)
2000	1	695.400.000	631.852.600	63.547.400	0,895	56.896.231
2001	2	695.400.000	630.689.800	64.710.200	0,802	51.873.334
2002	3	695.400.000	630.689.800	64.710.200	0,718	46.444.027
2003	4	695.400.000	656.785.600	38.614.400	0,643	24.813.734
2004	5	695.400.000	662.625.600	32.774.400	0,575	18.856.596
Jumlah		3.477.000.000	3.307.493.400	169.506.600		104.033.922

$$NPV = \sum_{t=0}^n Net\ Benefit \times DF$$

$$NPV = Rp\ 104.033.922$$



Lampiran 8: Tabel Perhitungan IRR Usaha Pembesaran Ikan Lele Dumbo Skala Besar di Kabupaten Jember Periode Tahun 1999-2004 (dalam rupiah)

Periode		Benefit	Total Biaya	Net Benefit	DF	NPV	DF	NPV	DF	NPV
Tahun	Ke				11,69%	11,69%	55%	55%	56%	56%
1999	0	-	94.850.000	(94.850.000)	1,000	(94.850.000)	1,000	(94.850.000)	1,000	(94.850.000)
2000	1	695.400.000	631.852.600	63.547.400	0,895	56.896.231	0,645	40.998.323	0,641	40.735.513
2001	2	695.400.000	630.689.800	64.710.200	0,802	51.873.334	0,416	26.934.527	0,411	26.590.319
2002	3	695.400.000	630.689.800	64.710.200	0,718	46.444.027	0,269	17.377.114	0,263	17.045.076
2003	4	695.400.000	656.785.600	38.614.400	0,643	24.813.734	0,173	6.689.944	0,169	6.520.050
2004	5	695.400.000	662.625.600	32.774.400	0,575	18.856.596	0,112	3.663.332	0,108	3.547.413
Jumlah		3.307.493.400	3.477.000.000	169.506.600		104.033.922		813.239		(411.630)

$$IRR = i + \frac{NPV}{(NPV - NPV')} (i' - i)$$

$$IRR = 55 + \frac{813.239}{(813.239 - (-411.630))} (56 - 55)$$

$$IRR = 55 + \frac{813.239}{(813.239 + 411.630)} (56 - 55)$$

$$IRR = 55 + \frac{813.239}{1.224.869} (1)$$

$$IRR = 55 + 0,66$$

$$IRR = 55,66$$

**Lampiran 9: Biaya Operasional Usaha Pembesaran Ikan Lele Dumbo Skala Besar
di Kabupaten Jember Periode Tahun 2000-2017 (dalam rupiah)**

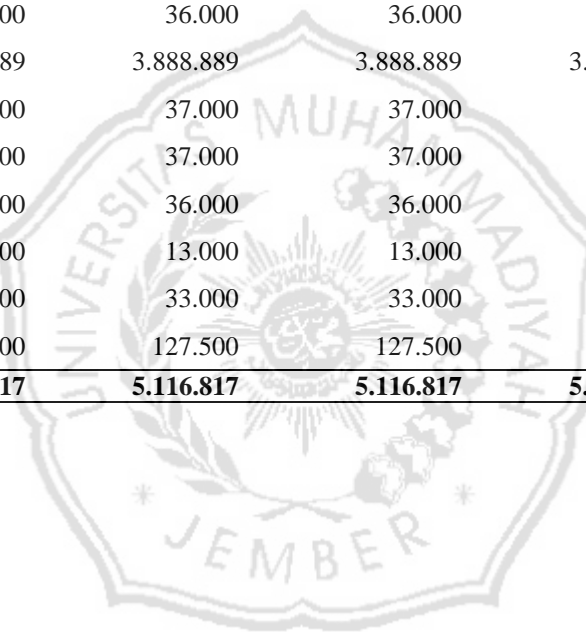
Uraian	1	2	3	4	5	6	7	8	9
	2000	2001	2002	2003	2004	2005	2006	2007	2008
Benih	43.920.000	43.920.000	43.920.000	51.240.000	51.240.000	51.240.000	51.240.000	58.560.000	43.920.000
Pakan	569.532.600	582.049.800	582.049.800	600.825.600	600.825.600	619.601.400	600.825.600	600.825.600	569.532.600
TK. Pemb. Pakan	480.000	480.000	480.000	480.000	540.000	540.000	540.000	540.000	480.000
TK. Grading	1.360.000	1.360.000	1.360.000	1.360.000	1.530.000	1.530.000	1.530.000	1.530.000	1.360.000
TK. Tambah air	720.000	720.000	720.000	720.000	720.000	720.000	720.000	960.000	720.000
TK. Pemanenan	2.160.000	2.160.000	2.160.000	2.160.000	2.280.000	2.280.000	2.280.000	2.280.000	2.160.000
TK. Pengiriman	-	-	-	-	-	-	-	-	-
Jumlah	618.172.600	630.689.800	630.689.800	656.785.600	657.135.600	675.911.400	657.135.600	664.695.600	664.695.600

10	11	12	13	14	15	16	17	18	Jumlah	Rata-rata
2009	2010	2011	2012	2013	2014	2015	2016	2017	(Rp)	(Rp/tahun)
51.240.000	51.240.000	58.560.000	58.560.000	58.560.000	58.560.000	58.560.000	58.560.000	58.560.000	966.240.000	53.680.000
582.049.800	569.532.600	600.825.600	600.825.600	604.998.000	604.998.000	604.998.000	619.601.400	619.601.400	10.764.792.000	598.044.000
684.000	684.000	684.000	684.000	684.000	684.000	684.000	684.000	684.000	10.776.000	598.667
1.700.000	1.700.000	1.700.000	1.700.000	1.700.000	1.700.000	1.700.000	1.700.000	1.700.000	28.390.000	1.577.222
960.000	960.000	960.000	960.000	960.000	960.000	960.000	960.000	960.000	15.600.000	866.667
2.280.000	2.400.000	2.400.000	2.400.000	2.400.000	2.400.000	2.400.000	2.400.000	2.400.000	41.520.000	2.306.667
-	18.000.000	18.000.000	18.000.000	18.000.000	18.000.000	18.000.000	18.000.000	18.000.000	144.000.000	8.000.000
638.913.800	644.516.600	683.129.600	683.129.600	687.302.000	687.302.000	687.302.000	701.905.400	701.905.400	11.971.318.000	665.073.222

**Lampiran 10: Biaya Penyusutan Usaha Pembesaran Ikan Lele Dumbo Skala Besar
di Kabupaten Jember Periode Tahun 2000-2017 (dalam rupiah)**

Uraian	1	2	3	4	5	6	7	8	9	10	11	12
	2000	2001	2002	2003	2004	2005	2006	2007	2008	2009	2010	2011
Pompa Air	424.286	424.286	424.286	424.286	424.286	424.286	424.286	636.429	636.429	636.429	636.429	636.429
Jaring	252.000	252.000	252.000	252.000	252.000	272.000	272.000	272.000	272.000	272.000	272.000	272.000
Serok	34.000	34.000	34.000	34.000	34.000	34.000	34.000	34.000	34.000	34.000	34.000	36.000
Mobil Pick Up	3.888.889	3.888.889	3.888.889	3.888.889	3.888.889	3.888.889	3.888.889	3.888.889	3.888.889	3.888.889	3.888.889	3.888.889
Terpal Pick Up	27.000	27.000	27.000	27.000	27.000	27.000	27.000	27.000	27.000	27.000	37.000	37.000
Terpal Tampung	27.000	27.000	27.000	27.000	27.000	27.000	27.000	27.000	27.000	27.000	37.000	37.000
Jerigen	28.000	28.000	28.000	28.000	28.000	28.000	28.000	28.000	28.000	28.000	32.000	32.000
Timba	9.000	9.000	9.000	9.000	9.000	9.000	9.000	9.000	9.000	9.000	11.000	11.000
Ember Grading	28.000	28.000	28.000	28.000	28.000	33.000	33.000	33.000	33.000	33.000	33.000	33.000
Timbangan	127.500	127.500	127.500	127.500	127.500	127.500	127.500	127.500	127.500	127.500	127.500	127.500
Jumlah	4.845.675	4.845.675	4.845.675	4.845.675	4.845.675	4.870.675	4.870.675	5.082.817	5.082.817	5.082.817	5.108.817	5.110.817

13	14	15	16	17	18	Total	Rata-Rata
2012	2013	2014	2015	2016	2017	(Rp)	(Rp/tahun)
636.429	636.429	636.429	636.429	636.429	636.429	9.970.717	524.775
272.000	272.000	272.000	272.000	272.000	272.000	4.796.002	252.421
36.000	36.000	36.000	36.000	36.000	36.000	626.003	32.948
3.888.889	3.888.889	3.888.889	3.888.889	3.888.889	3.888.889	70.000.005	3.684.211
37.000	37.000	37.000	37.000	37.000	37.000	566.005	29.790
37.000	37.000	37.000	37.000	37.000	37.000	566.006	29.790
32.000	32.000	32.000	36.000	36.000	36.000	548.007	28.842
11.000	11.000	11.000	13.000	13.000	13.000	184.008	9.685
33.000	33.000	33.000	33.000	33.000	33.000	569.009	29.948
127.500	127.500	127.500	127.500	127.500	127.500	2.295.010	120.790
5.110.817	5.110.817	5.110.817	5.116.817	5.116.817	5.116.817	90.120.727	4.743.196



**Lampiran 11: Biaya Investasi Usaha Pembesaran Ikan Lele Dumbo Skala Besar
di Kabupaten Jember Periode Tahun 1999-2017 (dalam rupiah)**

Uraian	0	1	2	3	4	5	6	7	8	9
	1999	2000	2001	2002	2003	2004	2005	2006	2007	2008
Kolam	10.500.000	4.500.000	-	-	-	-	-	-	-	-
Sewa Lahan	4.050.000	1.440.000	-	-	-	5.490.000	-	-	-	-
Pompa Air	-	3.000.000	-	-	-	-	-	-	4.500.000	-
Jaring	-	1.300.000	-	-	-	-	1.400.000	-	-	-
Serok	-	180.000	-	-	-	-	180.000	-	-	-
Mobil Pickup	80.000.000	-	-	-	-	-	-	-	-	-
Terpal Pickup	300.000	-	-	-	-	-	-	-	-	-
Terpal tampung	-	300.000	-	-	-	-	-	-	-	-
Jerigen	-	160.000	-	-	-	-	160.000	-	-	-
Timba	-	50.000	-	-	-	-	50.000	-	-	-
Ember grading	-	150.000	-	-	-	-	175.000	-	-	-
Timbangan 200 kg	-	2.600.000	-	-	-	-	-	-	-	-
Jumlah	94.850.000	13.680.000	-	-	-	5.490.000	1.965.000	-	4.500.000	-

10	11	12	13	14	15	16	17	18	Jumlah	Rata-rata
2009	2010	2011	2012	2013	2014	2015	2016	2017	(Rp)	(Rp/tahun)
-	-	-	-	-	-	-	-	-	15.000.000	833.333
5.490.000	-	-	-	-	5.490.000	-	-	-	21.960.000	1.155.789
-	-	-	-	-	5.100.000	-	-	-	12.600.000	663.158
-	-	1.400.000	-	-	-	-	1.400.000	-	5.500.000	289.474
-	-	190.000	-	-	-	-	190.000	-	740.000	38.947
-	-	-	-	-	-	-	-	-	80.000.000	4.444.444
-	-	-	-	-	-	-	-	-	300.000	16.667
-	400.000	-	-	-	-	-	-	-	700.000	38.889
-	180.000	-	-	-	-	200.000	-	-	700.000	36.842
-	60.000	-	-	-	-	70.000	-	-	230.000	12.778
-	175.000	-	-	-	-	175.000	-	-	675.000	37.500
-	-	-	-	-	-	-	-	-	2.600.000	136.842
5.490.000	815.000	1.590.000	-	-	10.590.000	445.000	1.590.000	-	141.005.000	7.421.316

**Lampiran 12: Laporan Rugi Laba Usaha Pembesaran Ikan Lele Dumbo Skala Besar
di Kabupaten Jember Periode Tahun 1999-2017 (dalam rupiah)**

Periode		Penerimaan			Pengeluaran		Rugi/Laba	
Tahun	Ke	Produksi (kg)	Harga Jual (Rp/kg)	Penerimaan (Rp)	Operasional (Rp)	Penyusutan (Rp)		Total (Rp)
1999	0	-	-	-	-	-	-	-
2000	1	57.950	12.000	695.400.000	618.172.600	4.845.675	623.018.275	72.381.725
2001	2	57.950	12.000	695.400.000	630.689.800	4.845.675	635.535.475	59.864.525
2002	3	57.950	12.000	695.400.000	630.689.800	4.845.675	635.535.475	59.864.525
2003	4	57.950	12.000	695.400.000	656.785.600	4.845.675	661.631.275	33.768.725
2004	5	57.950	12.000	695.400.000	657.135.600	4.845.675	661.981.275	33.418.725
2005	6	57.950	12.000	695.400.000	675.911.400	4.870.675	680.782.075	14.617.925
2006	7	57.950	12.000	695.400.000	657.135.600	4.870.675	662.006.275	33.393.725
2007	8	57.950	12.000	695.400.000	664.695.600	5.082.817	669.778.417	25.621.583
2008	9	57.950	12.500	724.375.000	664.695.600	5.082.817	669.778.417	54.596.583
2009	10	57.950	13.000	753.350.000	638.913.800	5.082.817	643.996.617	109.353.383
2010	11	57.950	13.000	753.350.000	644.516.600	5.108.817	649.625.417	103.724.583
2011	12	57.950	13.000	753.350.000	683.129.600	5.110.817	688.240.417	65.109.583
2012	13	57.950	14.000	811.300.000	683.129.600	5.110.817	688.240.417	123.059.583
2013	14	57.950	14.000	811.300.000	687.302.000	5.110.817	692.412.817	118.887.183
2014	15	57.950	13.000	753.350.000	687.302.000	5.110.817	692.412.817	60.937.183
2015	16	57.950	13.000	753.350.000	687.302.000	5.116.817	692.418.817	60.931.183
2016	17	57.950	14.000	811.300.000	701.905.400	5.116.817	707.022.217	104.277.783
2017	18	57.950	14.500	840.275.000	701.905.400	5.116.817	707.022.217	133.252.783

**Lampiran 13: Data Arus Kas Usaha Pembesaran Ikan Lele Dumbo Skala Besar
di Kabupaten Jember Periode Tahun 1999-2017 (dalam rupiah)**

Periode		Biaya (Cost)			Benefit	Net Benefit
Tahun	Ke	Investasi	Operasional	Total		
1999	0	94.850.000	-	94.850.000	-	(94.850.000)
2000	1	13.680.000	618.172.600	631.852.600	695.400.000	63.547.400
2001	2	-	630.689.800	630.689.800	695.400.000	64.710.200
2002	3	-	630.689.800	630.689.800	695.400.000	64.710.200
2003	4	-	656.785.600	656.785.600	695.400.000	38.614.400
2004	5	5.490.000	657.135.600	662.625.600	695.400.000	32.774.400
2005	6	1.965.000	675.911.400	677.876.400	695.400.000	17.523.600
2006	7	-	657.135.600	657.135.600	695.400.000	38.264.400
2007	8	4.500.000	664.695.600	669.195.600	695.400.000	26.204.400
2008	9	-	664.695.600	664.695.600	724.375.000	59.679.400
2009	10	5.490.000	638.913.800	644.403.800	753.350.000	108.946.200
2010	11	815.000	644.516.600	645.331.600	753.350.000	108.018.400
2011	12	1.590.000	683.129.600	684.719.600	753.350.000	68.630.400
2012	13	-	683.129.600	683.129.600	811.300.000	128.170.400
2013	14	-	687.302.000	687.302.000	811.300.000	123.998.000
2014	15	10.590.000	687.302.000	697.892.000	753.350.000	55.458.000
2015	16	445.000	687.302.000	687.747.000	753.350.000	65.603.000
2016	17	1.590.000	701.905.400	703.495.400	811.300.000	107.804.600
2017	18	-	701.905.400	701.905.400	840.275.000	138.369.600
Jumlah		141.005.000	11.971.318.000	12.112.323.000	13.328.500.000	1.216.177.000

Lampiran 14: Tabel Perhitungan NPV pada DF 17,07% Usaha Pembesaran Ikan Lele Dumbo Skala Besar di Kabupaten Jember Periode Tahun 1999-2017 (dalam rupiah)

Periode		<i>Benefit</i>	Total Biaya	<i>Net Benefit</i>	DF 17,07%	NPV 17,07%
Tahun	Ke					
1999	0	-	94.850.000	(94.850.000)	1,000	(94.850.000)
2000	1	695.400.000	631.852.600	63.547.400	0,854	54.281.541
2001	2	695.400.000	630.689.800	64.710.200	0,730	47.215.164
2002	3	695.400.000	630.689.800	64.710.200	0,623	40.330.712
2003	4	695.400.000	656.785.600	38.614.400	0,532	20.557.335
2004	5	695.400.000	662.625.600	32.774.400	0,455	14.904.131
2005	6	695.400.000	677.876.400	17.523.600	0,388	6.806.904
2006	7	695.400.000	657.135.600	38.264.400	0,332	12.696.253
2007	8	695.400.000	669.195.600	26.204.400	0,283	7.426.929
2008	9	724.375.000	664.695.600	59.679.400	0,242	14.448.205
2009	10	753.350.000	644.403.800	108.946.200	0,207	22.529.726
2010	11	753.350.000	645.331.600	108.018.400	0,177	19.080.772
2011	12	753.350.000	684.719.600	68.630.400	0,151	10.355.453
2012	13	811.300.000	683.129.600	128.170.400	0,129	16.519.416
2013	14	811.300.000	687.302.000	123.998.000	0,110	13.651.363
2014	15	753.350.000	697.892.000	55.458.000	0,094	5.215.308
2015	16	753.350.000	687.747.000	65.603.000	0,080	5.269.796
2016	17	811.300.000	703.495.400	107.804.600	0,069	7.397.105
2017	18	840.275.000	701.905.400	138.369.600	0,059	8.109.976
Jumlah		13.328.500.000	12.112.323.000	1.216.177.000		231.946.089

$$NPV = \sum_{i=0}^n Net\ Benefit \times DF$$

$$NPV = Rp\ 231.915.555$$

Lampiran 15: Tabel Perhitungan Gross B/C pada DF 17,07% Usaha Pembesaran Ikan Lele Dumbo Skala Besar di Kabupaten Jember Periode Tahun 1999-2017 (dalam rupiah)

Periode		Benefit	Total Biaya	Net Benefit	DF 17,07%	PV Cost 17,07%	PV Benefit 17,07%
Tahun	Ke						
1999	0	-	94.850.000	(94.850.000)	1,000	94.850.000	-
2000	1	695.400.000	631.852.600	63.547.400	0,854	539.722.047	594.003.588
2001	2	695.400.000	630.689.800	64.710.200	0,730	460.176.642	507.391.806
2002	3	695.400.000	630.689.800	64.710.200	0,623	393.078.194	433.408.906
2003	4	695.400.000	656.785.600	38.614.400	0,532	349.656.132	370.213.467
2004	5	695.400.000	662.625.600	32.774.400	0,455	301.328.437	316.232.568
2005	6	695.400.000	677.876.400	17.523.600	0,388	263.315.730	270.122.634
2006	7	695.400.000	657.135.600	38.264.400	0,332	218.039.746	230.735.999
2007	8	695.400.000	669.195.600	26.204.400	0,283	189.665.408	197.092.337
2008	9	724.375.000	664.695.600	59.679.400	0,242	160.920.821	175.369.025
2009	10	753.350.000	644.403.800	108.946.200	0,207	133.260.644	155.790.370
2010	11	753.350.000	645.331.600	108.018.400	0,177	113.993.773	133.074.545
2011	12	753.350.000	684.719.600	68.630.400	0,151	103.315.466	113.670.919
2012	13	811.300.000	683.129.600	128.170.400	0,129	88.046.088	104.565.505
2013	14	811.300.000	687.302.000	123.998.000	0,110	75.667.424	89.318.788
2014	15	753.350.000	697.892.000	55.458.000	0,094	65.630.233	70.845.540
2015	16	753.350.000	687.747.000	65.603.000	0,080	55.245.742	60.515.538
2016	17	811.300.000	703.495.400	107.804.600	0,069	48.270.939	55.668.044
2017	18	840.275.000	701.905.400	138.369.600	0,059	41.139.353	49.249.328

$$Gross\ B/C = \frac{\sum_{t=0}^n PV\ Benefit}{\sum_{t=0}^n PV\ Cost}$$

$$Gross\ B/C = \frac{3.927.268.908}{3.695.353.354}$$

$$Gross\ B/C = 1,06$$

Lampiran 16: Tabel Perhitungan Net B/C pada DF 17,07% Usaha Pembesaran Ikan Lele Dumbo Skala Besar di Kabupaten Jember Periode Tahun 1999-2107 (dalam rupiah)

Periode		Benefit	Total Biaya	Net Benefit	DF 17,07%	NPV 17,07%	NPV Negatif	NPV Positif
Tahun	Ke							
1999	0	-	94.850.000	(94.850.000)	1,000	(94.850.000)	(94.850.000)	
2000	1	695.400.000	631.852.600	63.547.400	0,854	54.281.541		54.281.541
2001	2	695.400.000	630.689.800	64.710.200	0,730	47.215.164		47.215.164
2002	3	695.400.000	630.689.800	64.710.200	0,623	40.330.712		40.330.712
2003	4	695.400.000	656.785.600	38.614.400	0,532	20.557.335		20.557.335
2004	5	695.400.000	662.625.600	32.774.400	0,455	14.904.131		14.904.131
2005	6	695.400.000	677.876.400	17.523.600	0,388	6.806.904		6.806.904
2006	7	695.400.000	657.135.600	38.264.400	0,332	12.696.253		12.696.253
2007	8	695.400.000	669.195.600	26.204.400	0,283	7.426.929		7.426.929
2008	9	724.375.000	664.695.600	59.679.400	0,242	14.448.205		14.448.205
2009	10	753.350.000	644.403.800	108.946.200	0,207	22.529.726		22.529.726
2010	11	753.350.000	645.331.600	108.018.400	0,177	19.080.772		19.080.772
2011	12	753.350.000	684.719.600	68.630.400	0,151	10.355.453		10.355.453
2012	13	811.300.000	683.129.600	128.170.400	0,129	16.519.416		16.519.416
2013	14	811.300.000	687.302.000	123.998.000	0,110	13.651.363		13.651.363
2014	15	753.350.000	697.892.000	107.804.600	0,094	5.215.308		5.215.308
2015	16	753.350.000	687.747.000	138.369.600	0,080	5.269.796		5.269.796
2016	17	811.300.000	697.892.000	(94.850.000)	0,069	7.366.571		7.366.571
2017	18	840.275.000	631.852.600	63.547.400	0,059	8.109.976		8.109.976
Jumlah		13.328.500.000	12.112.323.000	1.220.682.000		231.915.555	(94.850.000)	326.765.554

$$\text{Net B/C} = \frac{\sum_{i=0}^n \text{NPV Positif}}{\sum_{i=0}^n \text{NPV Negatif}}$$

$$\text{Net B/C} = \frac{326.765.554}{94.850.000}$$

$$\text{Net B/C} = 3,45$$

**Lampiran 17: Tabel Perhitungan IRR Usaha Pembesaran Ikan Lele Dumbo Skala Besar
di Kabupaten Jember Periode Tahun 1999-2107 (dalam rupiah)**

Periode		<i>Benefit</i>	Total Biaya	<i>Net Benefit</i>	DF	NPV	DF	NPV	DF	NPV
Tahun	Ke				17,07%	17,07%	60%	60%	61%	61%
1999	0	-	94.850.000	(94.850.000)	1,000	(94.850.000)	1,000	(94.850.000)	1,000	(94.850.000)
2000	1	695.400.000	631.852.600	63.547.400	0,854	57.066.200	0,625	39.717.125	0,621	39.470.435
2001	2	695.400.000	630.689.800	64.710.200	0,730	47.215.164	0,391	25.277.422	0,386	24.964.392
2002	3	695.400.000	630.689.800	64.710.200	0,623	40.330.712	0,244	15.798.389	0,240	15.505.833
2003	4	695.400.000	656.785.600	38.614.400	0,532	20.557.335	0,153	5.892.090	0,149	5.747.061
2004	5	695.400.000	662.625.600	32.774.400	0,455	14.904.131	0,095	3.125.610	0,092	3.029.740
2005	6	695.400.000	677.876.400	17.523.600	0,388	6.956.454	0,060	1.044.488	0,057	1.006.162
2006	7	695.400.000	657.135.600	38.264.400	0,332	12.696.253	0,037	1.425.460	0,036	1.364.626
2007	8	695.400.000	669.195.600	26.204.400	0,283	7.426.929	0,023	610.119	0,022	580.453
2008	9	724.375.000	664.695.600	59.679.400	0,242	14.448.205	0,015	868.450	0,014	821.092
2009	10	753.350.000	644.403.800	108.946.200	0,207	22.529.726	0,009	990.860	0,009	931.008
2010	11	753.350.000	645.331.600	108.018.400	0,177	18.873.215	0,006	614.014	0,005	573.341
2011	12	753.350.000	684.719.600	68.630.400	0,151	10.595.364	0,004	243.824	0,003	226.259
2012	13	811.300.000	683.129.600	128.170.400	0,129	16.519.416	0,002	284.595	0,002	262.453
2013	14	811.300.000	687.302.000	123.998.000	0,110	13.651.363	0,001	172.082	0,001	157.708
2014	15	753.350.000	697.892.000	55.458.000	0,094	5.215.308	0,001	48.102	0,001	43.810
2015	16	753.350.000	687.747.000	65.603.000	0,080	5.177.820	0,001	35.563	0,000	32.189
2016	17	811.300.000	703.940.400	107.359.600	0,069	7.506.204	0,000	36.375	0,000	32.719
2017	18	840.275.000	701.905.400	138.369.600	0,059	8.109.976	0,000	29.301	0,000	26.192
Jumlah		13.328.500.000	12.112.768.000	1.215.732.000		234.929.775		1.363.868		(74.526)

$$IRR = i + \frac{NPV}{(NPV - NPV')} (i' - i)$$

$$IRR = 60 + \frac{1.363.868}{(1.363.868 - (-74.526))} (61 - 60)$$

$$IRR = 60 + \frac{1.363.868}{(1.363.868 + 74.526)} (61 - 60)$$

$$IRR = 60 + 0,95$$

$$IRR = 60,95\%$$



Lampiran 18: Tabel Perhitungan *Payback Period* Usaha Pembesaran Ikan Lele Dumbo Skala Besar di Kabupaten Jember Periode Tahun 1999-2017

Periode		<i>Benefit</i>	Total Biaya	<i>Net Benefit</i>	<i>Net Benefit Kumulatif</i>
Tahun	Ke				
1999	0	-	94.850.000	(94.850.000)	(94.850.000)
2000	1	695.400.000	631.852.600	63.547.400	(31.302.600)
2001	2	695.400.000	630.689.800	64.710.200	33.407.600
2002	3	695.400.000	630.689.800	64.710.200	98.117.800
2003	4	695.400.000	656.785.600	38.614.400	136.732.200
2004	5	695.400.000	662.625.600	32.774.400	169.506.600
2005	6	695.400.000	677.876.400	17.523.600	187.030.200
2006	7	695.400.000	657.135.600	38.264.400	225.294.600
2007	8	695.400.000	669.195.600	26.204.400	251.499.000
2008	9	724.375.000	664.695.600	59.679.400	311.178.400
2009	10	753.350.000	644.403.800	108.946.200	420.124.600
2010	11	753.350.000	645.331.600	108.018.400	528.143.000
2011	12	753.350.000	684.719.600	68.630.400	596.773.400
2012	13	811.300.000	683.129.600	128.170.400	724.943.800
2013	14	811.300.000	687.302.000	123.998.000	848.941.800
2014	15	753.350.000	697.892.000	55.458.000	904.399.800
2015	16	753.350.000	687.747.000	65.603.000	970.002.800
2016	17	811.300.000	703.940.400	107.359.600	1.077.362.400
2017	18	840.275.000	701.905.400	138.369.600	1.215.732.000
Jumlah		13.328.500.000	12.112.768.000	1.215.732.000	

$$PP = 1 \text{ tahun} + \frac{33.407.600}{(33.407.600 + 98.117.800)} (12 \text{ bulan})$$

$$PP = 1 \text{ tahun} + 0,4 (12 \text{ bulan})$$

$$PP = 1 \text{ tahun} 5 \text{ bulan}$$

**Lampiran 19: Biaya Operasional Usaha Pembesaran Ikan Lele Dumbo Skala Menengah
di Kabupaten Jember Periode Tahun 2010-2017 (dalam rupiah)**

Uraian	1	2	3	4	
	2010	2011	2012	2013	
Benih	18.200.000	18.200.000	18.200.000	18.200.000	
Pakan	175.061.250	175.061.250	175.061.250	178.132.500	
TK. Pemb. Pakan	240.000	240.000	240.000	240.000	
TK. Grading	1.700.000	1.700.000	1.700.000	1.700.000	
TK. Tambah air	960.000	960.000	960.000	960.000	
TK. Pemanenan	2.400.000	2.400.000	2.400.000	2.400.000	
Jumlah	618.172.600	630.689.800	630.689.800	656.785.600	

5	6	7	8	Jumlah (Rp)	Rata-rata (Rp/tahun)
2014	2015	2016	2017		
18.200.000	18.200.000	18.200.000	18.200.000	145.600.000	16.177.778
178.132.500	178.132.500	178.132.500	178.132.500	1.415.846.250	157.316.250
240.000	240.000	240.000	240.000	1.920.000	213.333
1.700.000	1.700.000	1.700.000	1.700.000	13.600.000	1.511.111
960.000	960.000	960.000	960.000	7.680.000	853.333
2.400.000	2.400.000	2.400.000	2.400.000	19.200.000	2.133.333
201.632.500	201.632.500	201.632.500	201.632.500	1.603.846.250	178.205.139

**Lampiran 20: Biaya Penyusutan Usaha Pembesaran Ikan Lele Dumbo Skala Menengah
di Kabupaten Jember Periode Tahun 2010-2017 (dalam rupiah)**

Uraian	1	2	3	4	5
	2010	2011	2012	2013	2014
Pompa Air	219.286	467.143	467.143	467.143	467.143
Jaring	126.000	262.000	262.000	262.000	262.000
Serok	16.000	16.000	16.000	16.000	16.000
Terpal Penampungan	27.000	27.000	27.000	27.000	27.000
Jerigen	14.000	14.000	14.000	14.000	14.000
Timba	9.000	3.600	3.600	3.600	3.600
Ember Grading	19.800	19.800	19.800	19.800	19.800
Timbangan	122.500	122.500	122.500	122.500	122.500
Jumlah	553.586	932.043	932.043	932.043	932.043

6	7	8	Jumlah (Rp)	Rata-rata (Rp/tahun)
2015	2016	2017		
462.857	462.857	462.857	3.476.429	434.554
264.000	264.000	264.000	1.966.000	245.750
16.000	16.000	16.000	128.000	16.000
27.000	27.000	27.000	216.000	27.000
14.000	14.000	14.000	112.000	14.000
4.200	4.200	4.200	36.000	4.500
19.000	19.000	19.000	156.000	19.500
122.500	122.500	122.500	980.000	122.500
929.557	929.557	929.557	7.070.429	883.804

**Lampiran 21: Biaya Investasi Usaha Pembesaran Ikan Lele Dumbo Skala Menengah
di Kabupaten Jember Periode Tahun 2009-2017 (dalam rupiah)**

Uraian	0	1	2	3	4	5	6	7	8	Jumlah (Rp)	Rata-rata (Rp)
	2009	2010	2011	2012	2013	2014	2015	2016	2017		
Pembuatan Kolam	7.500.000	4.500.000	-	-	-	-	-	-	-	12.000.000	1.333.333
Sewa Lahan	735.000	630.000	-	-	-	1.365.000	-	-	-	2.730.000	303.333
Pompa Air	-	1.550.000	1.750.000	-	-	-	-	-	1.750.000	5.050.000	561.111
Jaring	-	650.000	700.000	-	-	-	700.000	700.000	-	2.750.000	305.556
Serok	-	85.000	-	-	-	-	90.000	-	-	175.000	19.444
Mobil Pickup	-	-	-	-	-	-	-	-	-	-	-
Terpal mobil Pickup	-	-	-	-	-	-	-	-	-	-	-
Terpal penampungan	-	350.000	-	-	-	-	-	-	-	350.000	38.889
Jerigen	-	80.000	-	-	-	-	90.000	-	-	170.000	18.889
Timba	-	20.000	-	-	-	-	26.000	-	-	46.000	5.111
Ember grading	-	105.000	-	-	-	-	105.000	-	-	210.000	23.333
Timbangan Kapasitas 200kg	-	2.500.000	-	-	-	-	-	-	-	2.500.000	277.778
Jumlah	8.235.000	10.470.000	2.450.000	-	-	1.365.000	1.011.000	700.000	1.750.000	25.981.000	2.886.778

**Lampiran 22: Laporan Rugi Laba Usaha Pembesaran Ikan Lele Dumbo Skala Menengah
di Kabupaten Jember Periode Tahun 2009-2017 (dalam rupiah)**

Periode		Penerimaan	Pengeluaran		Total Pengeluaran	Laba
Tahun	Ke		Operasional	Penyusutan		
2009	0	-	-		-	-
2010	1	204.750.000	198.561.250	553.586	199.114.836	5.635.164
2011	2	204.750.000	198.561.250	932.043	199.493.293	5.256.707
2012	3	213.281.250	198.561.250	932.043	199.493.293	13.787.957
2013	4	221.812.500	201.632.500	932.043	202.564.543	19.247.957
2014	5	213.281.250	201.632.500	932.043	202.564.543	10.716.707
2015	6	221.812.500	201.632.500	551.843	202.184.343	19.628.157
2016	7	221.812.500	201.632.500	551.843	202.184.343	19.628.157
2017	8	221.812.500	201.632.500	551.843	202.184.343	19.628.157
Jumlah		1.723.312.500	1.603.846.250	5.937.287	1.609.783.537	113.528.963

**Lampiran 23: Data Arus Kas Usaha Pembesaran Ikan Lele Dumbo Skala Menengah
di Kabupaten Jember Periode Tahun 2009-2017 (dalam rupiah)**

Periode		Benefit	Biaya			Net Benefit
Tahun	Ke		Investasi	Operasional	Total	
2009	0	-	8.235.000	-	8.235.000	(8.235.000)
2010	1	204.750.000	10.470.000	198.561.250	209.031.250	(4.281.250)
2011	2	204.750.000	2.450.000	198.561.250	201.011.250	3.738.750
2012	3	213.281.250	-	198.561.250	198.561.250	14.720.000
2013	4	221.812.500	-	201.632.500	201.632.500	20.180.000
2014	5	213.281.250	1.365.000	201.632.500	202.997.500	10.283.750
2015	6	221.812.500	1.011.000	201.632.500	202.643.500	19.169.000
2016	7	221.812.500	700.000	201.632.500	202.332.500	19.480.000
2017	8	221.812.500	1.750.000	201.632.500	203.382.500	18.430.000
Jumlah		1.723.312.500	25.981.000	1.603.846.250	1.629.827.250	93.485.250

Lampiran 24: Tabel Perhitungan NPV pada DF 10,93% Usaha Pembesaran Ikan Lele Dumbo Skala Menengah di Kabupaten Jember Periode Tahun 2009-2017 (dalam rupiah)

Periode		<i>Benefit</i>	Total Biaya	<i>Net Benefit</i>	DF 10,93%	NPV 10,93%
Tahun	Ke					
2009	0	-	8.235.000	(8.235.000)	1,000	(8.235.000)
2010	1	204.750.000	209.131.250	(4.281.250)	0,901	(3.859.416)
2011	2	204.750.000	201.011.250	3.738.750	0,813	3.038.284
2012	3	213.281.250	198.561.250	14.720.000	0,733	10.783.526
2013	4	221.812.500	201.632.500	20.180.000	0,660	13.326.776
2014	5	213.281.250	202.997.500	10.283.750	0,595	6.122.185
2015	6	221.812.500	202.643.500	19.169.000	0,537	10.287.394
2016	7	221.812.500	202.332.500	19.480.000	0,484	9.424.230
2017	8	221.812.500	203.382.500	18.430.000	0,436	8.037.727
Jumlah		1.723.312.500	1.629.827.250	93.485.250		48.925.706

$$NPV = \sum_{i=0}^n Net\ Benefit \times DF$$

$$NPV = Rp\ 48.925.706$$

Lampiran 25: Tabel Perhitungan Gross B/C pada DF 10,93% Usaha Pembesaran Ikan Lele Dumbo Skala Menengah di Kabupaten Jember Periode Tahun 2009-2017 (dalam rupiah)

Periode		Benefit	Total Biaya	Net Benefit	DF 10,93%	PV Cost	PV Benefit
Tahun	Ke						
2009	0	-	8.235.000	(8.235.000)	1,000	8.235.000	-
2010	1	204.750.000	209.131.250	(4.281.250)	0,901	188.435.274	184.575.859
2011	2	204.750.000	201.011.250	3.738.750	0,813	163.351.203	166.389.488
2012	3	213.281.250	198.561.250	14.720.000	0,733	145.461.298	156.244.824
2013	4	221.812.500	201.632.500	20.180.000	0,660	133.157.147	146.483.924
2014	5	213.281.250	202.997.500	10.283.750	0,595	120.849.713	126.971.898
2015	6	221.812.500	202.643.500	19.169.000	0,537	108.752.337	119.039.732
2016	7	221.812.500	202.332.500	19.480.000	0,484	97.886.445	107.310.675
2017	8	221.812.500	203.382.500	18.430.000	0,436	88.699.562	96.737.289
Jumlah		1.723.312.500	1.629.827.250	93.485.250		1.054.827.982	1.103.753.688

$$Gross\ B/C = \frac{\sum_{t=0}^n PV\ Benefit}{\sum_{t=0}^n PV\ Cost}$$

$$Gross\ B/C = \frac{1.103.753.688}{1.054.827.982}$$

$$Gross\ B/C = 1,04$$

Lampiran 26: Tabel Perhitungan Net B/C pada DF 10,93% Usaha Pembesaran Ikan Lele Dumbo Skala Menengah di Kabupaten Jember Periode Tahun 2009-2017 (dalam rupiah)

Periode		Benefit	Total Biaya	Net Benefit	DF 10,93%	NPV 10,93%	NPV Negatif	NPV Positif
Tahun	Ke							
2009	0	-	8.235.000	(8.235.000)	1,000	(8.235.000)	(8.235.000)	
2010	1	204.750.000	209.131.250	(4.281.250)	0,901	(3.859.416)	(3.859.416)	
2011	2	204.750.000	201.011.250	3.738.750	0,813	3.038.284		3.038.284
2012	3	213.281.250	198.561.250	14.720.000	0,733	10.783.526		10.783.526
2013	4	221.812.500	201.632.500	20.180.000	0,660	13.326.776		13.326.776
2014	5	213.281.250	202.997.500	10.283.750	0,595	6.122.185		6.122.185
2015	6	221.812.500	202.643.500	19.169.000	0,537	10.287.394		10.287.394
2016	7	221.812.500	202.332.500	19.480.000	0,484	9.424.230		9.424.230
2017	8	221.812.500	203.382.500	18.430.000	0,436	8.037.727		8.037.727
Jumlah		1.723.312.500	1.629.827.250	93.485.250		48.925.706	(12.094.416)	61.020.121

$$Net\ B/C = \frac{\sum_{t=0}^n NPV\ Positif}{\sum_{t=0}^n NPV\ Negatif}$$

$$Net\ B/C = \frac{61.020.121}{12.094.416}$$

$$Net\ B/C = 5,04$$

Lampiran 27: Tabel Perhitungan IRR Usaha Pembesaran Ikan Lele Dumbo Skala Menengah di Kabupaten Jember Periode Tahun 2009-2017 (dalam rupiah)

Periode		Benefit	Total Biaya	Net Benefit	DF	NPV	DF	NPV	DF	NPV
Tahun	Ke				10,93%	10,93%	61%	61%	62%	62%
2009	1	-	8.235.000	(8.235.000)	1,000	(8.235.000)	1,000	(8.235.000)	1,000	(8.235.000)
2010	1	204.750.000	209.131.250	(4.281.250)	0,901	(3.859.416)	0,621	(2.659.161)	0,617	(2.642.747)
2011	2	204.750.000	201.011.250	3.738.750	0,813	3.038.284	0,386	1.442.363	0,381	1.424.611
2012	3	213.281.250	198.561.250	14.720.000	0,733	10.783.526	0,240	3.527.201	0,235	3.462.285
2013	4	221.812.500	201.632.500	20.180.000	0,660	13.326.776	0,149	3.003.431	0,145	2.929.956
2014	5	213.281.250	202.997.500	10.283.750	0,595	6.122.185	0,092	950.653	0,090	921.672
2015	6	221.812.500	202.643.500	19.169.000	0,537	10.287.394	0,057	1.100.637	0,055	1.060.497
2016	7	221.812.500	202.332.500	19.480.000	0,484	9.424.230	0,036	694.717	0,034	665.248
2017	8	221.812.500	203.382.500	18.430.000	0,436	8.037.727	0,022	408.243	0,021	388.513
Jumlah		1.723.312.500	1.629.827.250	93.485.250		48.925.706		233.084		(24.965)

$$IRR = i + \frac{NPV}{(NPV - NPV')} (i' - i)$$

$$IRR = 61 + \frac{233.084}{(233.084 - (-24.965))} (62 - 61)$$

$$IRR = 61 + \frac{233.084}{(233.084 + 24.965)} (62 - 61)$$

$$IRR = 61 + 0,90$$

$$IRR = 61,90$$

Lampiran 28: Tabel Perhitungan *Payback Period* Usaha Pembesaran Ikan Lele Dumbo Skala Menengah di Kabupaten Jember Periode Tahun 2009-2017

Periode		Benefit	Total Biaya	Net Benefit	Net Benefit Kumulatif
Tahun	Ke				
2009	1	-	8.235.000	(8.235.000)	(8.235.000)
2010	1	204.750.000	209.131.250	(4.281.250)	(12.516.250)
2011	2	204.750.000	201.011.250	3.738.750	(8.777.500)
2012	3	213.281.250	198.561.250	14.720.000	5.942.500
2013	4	221.812.500	201.632.500	20.180.000	26.122.500
2014	5	213.281.250	202.997.500	10.283.750	36.406.250
2015	6	221.812.500	202.643.500	19.169.000	55.575.250
2016	7	221.812.500	202.332.500	19.480.000	75.055.250
2017	8	221.812.500	203.382.500	18.430.000	93.485.250
Jumlah		1.723.312.500	1.629.827.250	93.485.250	

$$PP = 2 \text{ tahun} + \frac{8.877.500}{(8.877.500 + 5.942.500)} (12 \text{ bulan})$$

$$PP = 2 \text{ tahun} + 0,6 (12 \text{ bulan})$$

$$PP = 2 \text{ tahun} 7 \text{ bulan}$$

**Lampiran 29: Biaya Operasional Usaha Pembesaran Ikan Lele Dumbo Skala Kecil
di Kabupaten Jember Periode Tahun 2013-2017 (dalam rupiah)**

Uraian	1	2	3	4	5	Jumlah	Rata-rata
	2013	2014	2015	2016	2017	(Rp)	(Rp/tahun)
Benih	6.440.000	6.440.000	7.360.000	7.360.000	7.360.000	34.960.000	6.992.000
Pakan	69.552.000	69.552.000	70.794.000	69.552.000	69.552.000	349.002.000	69.800.400
TK. Pemb. Pakan	120.000	120.000	120.000	120.000	120.000	600.000	120.000
TK. Grading	1.700.000	1.700.000	1.700.000	1.700.000	1.700.000	8.500.000	1.700.000
TK. Tambah air	960.000	960.000	960.000	960.000	960.000	4.800.000	960.000
TK. Pemanenan	2.400.000	2.400.000	2.400.000	2.400.000	2.400.000	12.000.000	2.400.000
Jumlah	81.172.000	81.172.000	83.334.000	82.092.000	82.092.000	409.862.000	81.972.400

**Lampiran 30: Biaya Penyusutan Usaha Pembesaran Ikan Lele Dumbo Skala Kecil
di Kabupaten Jember Periode Tahun 2013-2017 (dalam rupiah)**

Uraian	1	2	3	4	5	Jumlah (Rp)	Rata-rata (Rp/tahun)
	2013	2014	2015	2016	2017		
Pompa Air	240.714	488.571	488.571	488.571	488.571	2.195.000	439.000
Jaring	136.000	282.000	282.000	282.000	282.000	1.264.000	252.800
Serok	17.000	36.000	36.000	36.000	36.000	161.000	32.200
Terpal Penampungan	37.000	79.000	79.000	79.000	79.000	353.000	70.600
Jerigen	9.000	18.000	18.000	18.000	18.000	81.000	16.200
Timba	9.000	9.000	9.000	9.000	9.000	45.000	9.000
Ember Grading	13.200	13.200	13.200	13.200	13.200	66.000	13.200
Timbangan	122.500	122.500	122.500	122.500	122.500	612.500	122.500
Jumlah	584.414	1.048.271	1.048.271	1.048.271	1.048.271	4.777.500	955.500

**Lampiran 31: Biaya Investasi Usaha Pembesaran Ikan Lele Dumbo Skala Kecil
di Kabupaten Jember Periode Tahun 2012-2017 (dalam rupiah)**

Uraian	0	1	2	3	4	5	Jumlah (Rp)	Rata-rata (Rp)
	2012	2013	2014	2015	2016	2017		
Pembuatan Kolam	4.500.000	3.000.000	-	-	-	-	7.500.000	1.250.000
Sewa Lahan	1.576.087	923.913	-	-	-	-	2.500.000	416.667
Pompa Air	0	1.700.000	1.750.000	-	-	-	3.450.000	575.000
Jaring	0	700.000	750.000	-	-	-	1.450.000	241.667
Serok	0	90.000	100.000	-	-	-	190.000	31.667
Mobil Pickup	0	400.000	450.000	-	-	-	850.000	141.667
Terpal mobil Pickup	0	50.000	50.000	-	-	-	100.000	16.667
Terpal penampungan	0	20.000	0	-	-	-	20.000	3.333
Jerigen	0	70.000	0	-	-	-	70.000	11.667
Timba	0	2.500.000	0	-	-	-	2.500.000	416.667
Ember grading	4.500.000	3.000.000	-	-	-	-	7.500.000	1.250.000
Timbangan Kapasitas 200 kg	1.576.087	923.913	-	-	-	-	2.500.000	416.667
Jumlah	6.076.087	9.453.913	3.100.000	-	-	-	18.630.000	3.105.000

**Lampiran 32: Laporan Rugi Laba Usaha Pembesaran Ikan Lele Dumbo Skala Kecil
di Kabupaten Jember Periode Tahun 2012-2017 (dalam rupiah)**

Periode		Penerimaan	Pengeluaran		Total Pengeluaran	Laba
Tahun	Ke		Operasional	Penyusutan		
2012	0	-	-	-	-	-
2013	1	84.038.462	81.052.000	584.414	81.636.414	2.402.047
2014	2	87.400.000	81.052.000	1.048.271	82.100.271	5.299.729
2015	3	90.761.538	83.214.000	1.048.271	84.262.271	6.499.267
2016	4	97.484.615	81.972.000	1.048.271	83.020.271	14.464.344
2017	5	94.123.077	81.972.000	1.048.271	83.020.271	11.102.805
Jumlah		453.807.692	409.262.000	4.777.498	414.039.498	39.768.192

**Lampiran 33: Data Arus Kas Usaha Pembesaran Ikan Lele Dumbo Skala Kecil
di Kabupaten Jember Periode Tahun 2012-2017 (dalam rupiah)**

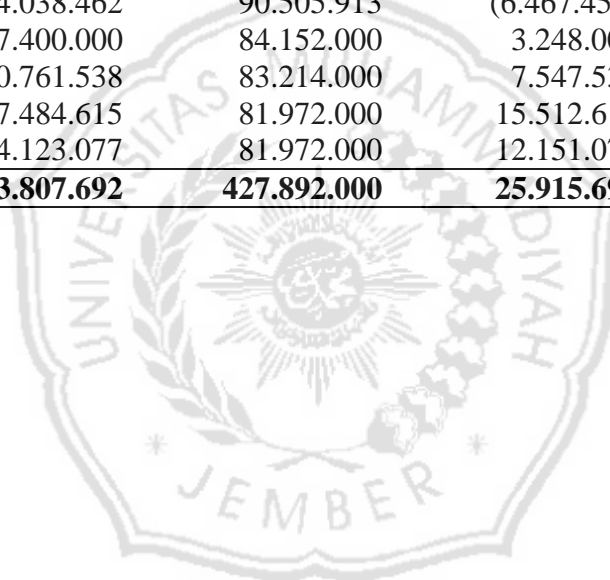
Periode		Benefit	Biaya		Total	Net Benefit
Tahun	Ke		Investasi	Operasional		
2012	0	-	6.076.087	-	6.076.087	(6.076.087)
2013	1	84.038.462	9.453.913	81.052.000	90.505.913	(6.467.452)
2014	2	87.400.000	3.100.000	81.052.000	84.152.000	3.248.000
2015	3	90.761.538	-	83.214.000	83.214.000	7.547.538
2016	4	97.484.615	-	81.972.000	81.972.000	15.512.615
2017	5	94.123.077	-	81.972.000	81.972.000	12.151.077
Jumlah		453.807.692	18.630.000	409.262.000	427.892.000	25.915.692

Lampiran 34: Tabel Perhitungan NPV pada DF 7,06% Usaha Pembesaran Ikan Lele Dumbo Skala Kecil di Kabupaten Jember Periode Tahun 2012-2017 (dalam rupiah)

Periode		<i>Benefit</i>	Total Biaya	<i>Net Benefit</i>	DF 7,06%	NPV 7,06%
Tahun	Ke					
2012	0	-	6.076.087	(6.076.087)	1,000	(6.076.087)
2013	1	84.038.462	90.505.913	(6.467.452)	0,934	(6.040.960)
2014	2	87.400.000	84.152.000	3.248.000	0,872	2.833.750
2015	3	90.761.538	83.214.000	7.547.538	0,815	6.150.687
2016	4	97.484.615	81.972.000	15.512.615	0,761	11.807.993
2017	5	94.123.077	81.972.000	12.151.077	0,711	8.639.300
Jumlah		453.807.692	427.892.000	25.915.692		17.314.683

$$NPV = \sum_{i=0}^n Net\ Benefit \times DF$$

$$NPV = Rp\ 17.314.683$$



Lampiran 35: Tabel Perhitungan Gross B/C pada DF 7,06% Usaha Pembesaran Ikan Lele Dumbo Skala Kecil di Kabupaten Jember Periode Tahun 2012-2017 (dalam rupiah)

Periode		<i>Benefit</i>	Total Biaya	<i>Net Benefit</i>	DF 10,93%	PV Cost	PV Benefit
Tahun	Ke						
2012	0	-	6.076.087	(6.076.087)	1,000	6.076.087	-
2013	1	84.038.462	90.505.913	(6.467.452)	0,934	84.537.561	78.496.601
2014	2	87.400.000	84.152.000	3.248.000	0,872	73.419.253	76.253.003
2015	3	90.761.538	83.214.000	7.547.538	0,815	67.813.269	73.963.956
2016	4	97.484.615	81.972.000	15.512.615	0,761	62.395.975	74.203.967
2017	5	94.123.077	81.972.000	12.151.077	0,711	58.281.314	66.920.615
Jumlah		453.807.692	427.892.000	25.915.692		352.523.460	369.838.143

$$Gross\ B/C = \frac{\sum_{t=0}^n PV\ Benefit}{\sum_{t=0}^n PV\ Cost}$$

$$Gross\ B/C = \frac{369.838.143}{352.523.460}$$

$$Gross\ B/C = 1,05$$

Lampiran 36: Tabel Perhitungan Net B/C pada DF 7,06% Usaha Pembesaran Ikan Lele Dumbo Skala Kecil di Kabupaten Jember Periode Tahun 2012-2017 (dalam rupiah)

Periode		<i>Benefit</i>	Total Biaya	<i>Net Benefit</i>	DF 7,06%	NPV 7,06%	NPV Negatif	NPV Positif
Tahun	Ke							
2012	0	-	6.076.087	(6.076.087)	1,000	(6.076.087)	(6.076.087)	
2013	1	84.038.462	90.505.913	(6.467.452)	0,934	(6.040.960)	(6.040.960)	
2014	2	87.400.000	84.152.000	3.248.000	0,872	2.833.750		2.833.750
2015	3	90.761.538	83.214.000	7.547.538	0,815	6.150.687		6.150.687
2016	4	97.484.615	81.972.000	15.512.615	0,761	11.807.993		11.807.993
2017	5	94.123.077	81.972.000	12.151.077	0,711	8.639.300		8.639.300
Jumlah		1.723.312.500	1.629.927.250	93.385.250		48.835.558	(12.117.047)	29.431.730

$$Net\ B/C = \frac{\sum_{t=0}^n NPV\ Positif}{\sum_{t=0}^n NPV\ Negatif}$$

$$Net\ B/C = \frac{29.431.730}{12.117.047}$$

$$Net\ B/C = 2,43$$



**Lampiran 37: Tabel Perhitungan IRR Usaha Pembesaran Ikan Lele Dumbo Skala Kecil
di Kabupaten Jember Periode Tahun 2012-2017 (dalam rupiah)**

Periode		Benefit	Total Biaya	Net Benefit	DF	NPV	DF	NPV	DF	NPV
Tahun	Ke				7,06%	7,06%	40%	40%	41%	41%
2012	0	-	6.076.087	(6.076.087)	1,000	(6.076.087)	1,000	(6.076.087)	1,000	(6.076.087)
2013	1	84.038.462	90.505.913	(6.467.452)	0,934	(6.040.960)	0,500	(3.233.726)	0,709	(4.586.845)
2014	2	87.400.000	84.152.000	3.248.000	0,872	2.833.750	0,444	1.443.556	0,503	1.633.721
2015	3	90.761.538	83.214.000	7.547.538	0,815	6.150.687	0,332	2.504.395	0,357	2.692.452
2016	4	97.484.615	81.972.000	15.512.615	0,761	11.807.993	0,318	4.930.693	0,253	3.924.719
2017	5	94.123.077	81.972.000	12.151.077	0,711	8.639.300	0,252	3.056.919	0,179	2.180.315
Jumlah		453.807.692	427.892.000	25.915.692		17.314.683		2.625.750		(231.725)

$$IRR = i + \frac{NPV}{(NPV - NPV')} (i' - i)$$

$$IRR = 40 + \frac{2.625.750}{(2.625.750 - (-231.725))} (41 - 40)$$

$$IRR = 40 + \frac{2.625.750}{(2.625.750 + 231.725)} (41 - 40)$$

$$IRR = 40 + 0,04$$

$$IRR = 40,04\%$$

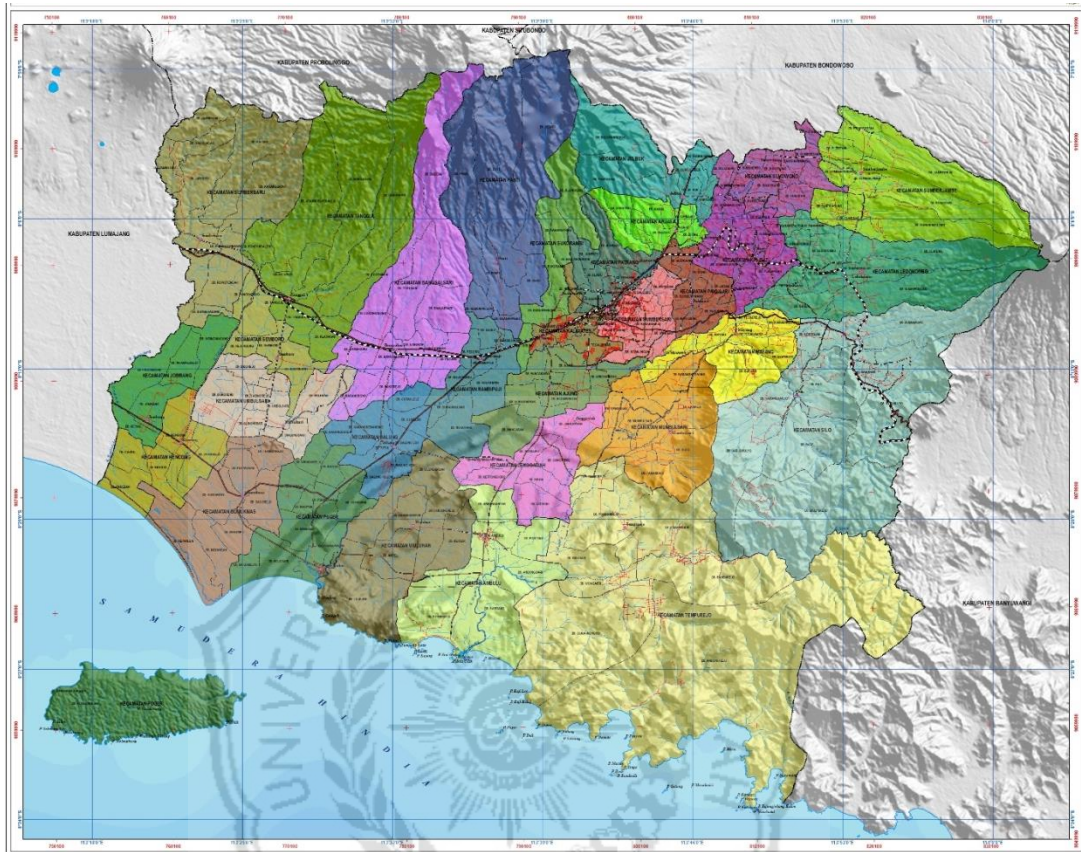
Lampiran 38: Tabel Perhitungan *Payback Period* Usaha Pembesaran Ikan Lele Dumbo Skala Kecil di Kabupaten Jember Periode Tahun 2012-2017

Periode		<i>Benefit</i>	Total Biaya	<i>Net Benefit</i>	<i>Net Benefit Kumulatif</i>
Tahun	Ke				
2012	0	-	6.076.087	(6.076.087)	(6.076.087)
2013	1	84.038.462	90.505.913	(6.467.452)	(12.543.538)
2014	2	87.400.000	84.152.000	3.248.000	(9.295.538)
2015	3	90.761.538	83.214.000	7.547.538	(1.748.000)
2016	4	97.484.615	81.972.000	15.512.615	13.764.615
2017	5	94.123.077	81.972.000	12.151.077	25.915.692
Jumlah		453.807.692	427.892.000	25.915.692	

$$PP = 3 \text{ tahun} + \frac{1.748.000}{(1.748.000 + 13.764.615)} (12 \text{ bulan})$$

$$PP = 3 \text{ tahun} + 0,1 (12 \text{ bulan})$$

$$PP = 3 \text{ tahun} + 1 \text{ bulan}$$

LAMPIRAN 39: PETA LOKASI PENELITIAN**PETA KABUPATEN JEMBER**

LAMPIRAN 40: GAMBAR KOMODITAS PENELITIAN



GAMBAR IKAN LELE DUMBO



GAMBAR KOLAM USAHA PEMBESARAN IKAN LELE DUMBO

LAMPIRAN 41: DOKUMENTASI PENELITIAN

**DOKUMENTASI KUNJUNGAN DAN WAWANCARA DENGAN RESPONDEN
PELAKU USAHA PEMBESARAN IKAN LELE DUMBO SKALA BESAR
DI KABUPATEN JEMBER**



**DOKUMENTASI KUNJUNGAN DAN WAWANCARA DENGAN RESPONDEN
PELAKU USAHA PEMBESARAN IKAN LELE DUMBO SKALA MENENGAH
DI KABUPATEN JEMBER**



**DOKUMENTASI PENGAMATAN KOLAM
USAHA PEMBESARAN IKAN LELE DUMBO SKALA MENENGAH
DI KABUPATEN JEMBER**



**DOKUMENTASI KUNJUNGAN DAN WAWANCARA DENGAN RESPONDEN
PELAKU USAHA PEMBESARAN IKAN LELE DUMBO SKALA KECIL
DI KABUPATEN JEMBER**