

**Lampiran 1: Profil Petani Responden Agribisnis Jamur Tiram Putih di Kabupaten Jember**

**1. SKALA KECIL**

**IDENTITAS PETANI**

1.	Nama pemilik	Ahmad Wildan Zahrowan
2.	Umur	26 Tahun
3.	Pendidikan	D3
4.	Pengalaman usaha jamur tiram putih	4 Tahun
5.	Tahun berdiri	2013
6.	Nama desa	Rowotamtu

**AGRIBISNIS JAMUR TIRAM PUTIH**

1.	Luas kumbung	7 x 3 m <sup>2</sup>
2.	Status penguasaan lahan	Pribadi
3.	Sewa tanah	Rp 500.000/tahun
4.	Kapasitas bag log	2.000

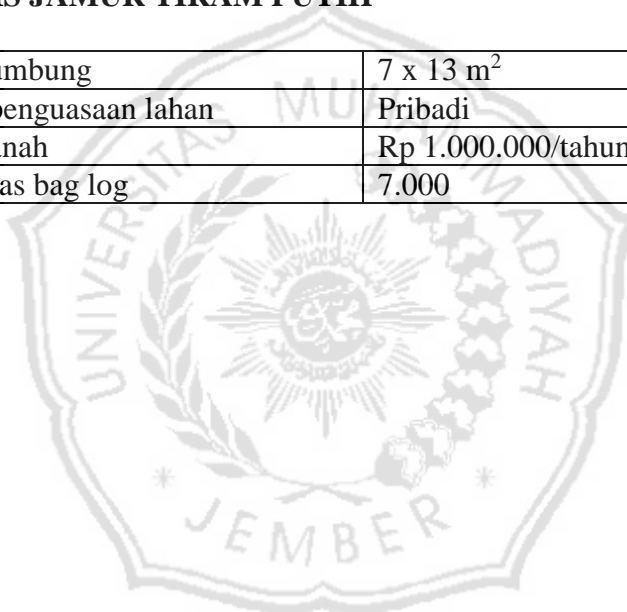
## 2. SKALA MENENGAH

### IDENTITAS PETANI

1.	Nama pemilik	Ahmad Arifin, S.Tp
2.	Umur	26 Tahun
3.	Pendidikan	S1
4.	Pengalaman usaha jamur tiram putih	4 Tahun
5.	Tahun berdiri	2013
6.	Nama desa	Nogosari

### AGRIBISNIS JAMUR TIRAM PUTIH

1.	Luas kumbung	7 x 13 m <sup>2</sup>
2.	Status penguasaan lahan	Pribadi
3.	Sewa tanah	Rp 1.000.000/tahun
4.	Kapasitas bag log	7.000



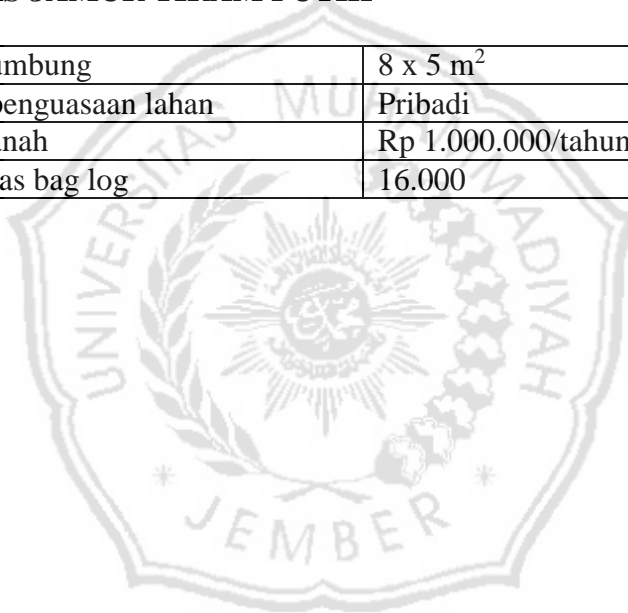
### 3. SKALA BESAR

#### IDENTITAS PETANI

1.	Nama pemilik	Ahmad David Ledviantp, S.E
2.	Umur	40 Tahun
3.	Pendidikan	S1
4.	Pengalaman usaha jamur tiram putih	7 Tahun
5.	Tahun berdiri	2010
6.	Nama desa	Curah Rejo

#### AGRIBISNIS JAMUR TIRAM PUTIH

1.	Luas kumbung	8 x 5 m <sup>2</sup>
2.	Status penguasaan lahan	Pribadi
3.	Sewa tanah	Rp 1.000.000/tahun
4.	Kapasitas bag log	16.000



**Lampiran 2: Daftar Biaya Agribisnis Jamur Tiram Putih Skala Usaha Kecil di Kabupaten Jember Periode Tahun 2013-2017**

**I. Biaya Operasional**

**A. Biaya Operasional per bag log**

Uraian	Tahun 2014-2015			Tahun 2016-2017		
	Biaya Total (Rp)	Kuantitas Bag Log (buah)	Biaya per Bag Log (Rp/buah)	Biaya Total (Rp)	Kuantitas Bag Log (buah)	Biaya per Bag Log (Rp/buah)
Serbuk kayu	24.000	200	120	24.000	200	120
Bekatul	5.000	200	25	6.000	200	30
Kapur	1.000	200	5	1.000	200	5
Plastik bag log	32.000	200	160	32.000	200	160
Cincin bag log	16.000	200	80	16.000	200	80
Bibit bag log	100.000	200	500	100.000	200	500
Spiritus	16.000	200	80	16.000	200	80
Alkohol	6.000	200	30	6.000	200	30
Koran	10.000	200	50	10.000	200	50
Kayu bakar	60.000	200	300	60.000	200	300
Tenaga kerja	180.000	200	900	180.000	200	900
<b>Jumlah</b>	<b>450.000</b>	<b>200</b>	<b>2.250</b>	<b>451.000</b>	<b>200</b>	<b>2.255</b>

## B. Biaya Operasional Bulanan

Periode	Tahun 2014							
	Biaya Pembelian Bag Log			Biaya Pembuatan Bag Log			Biaya Bahan Bakar (Rp)	Jumlah (Rp)
Bulan	Kuantitas Bag Log (buah)	Harga Beli Bag Log per buah (Rp/buah)	Biaya Pembelian Bag Log (Rp)	Kuantitas Bag Log (buah)	Biaya Pembuatan Bag Log per buah (Rp/buah)	Biaya Pembuatan Bag Log (Rp)		
Januari	500	2.500	1.250.000	0	2.250	0	35.000	1.285.000
Februari	500	2.500	1.250.000	0	2.250	0	35.000	1.285.000
Maret	0	2.500	0	0	2.250	0	35.000	35.000
April	0	2.500	0	0	2.250	0	35.000	35.000
Mei	0	2.500	0	0	2.250	0	35.000	35.000
Juni	500	2.500	1.250.000	0	2.250	0	35.000	1.285.000
Juli	0	2.500	0	0	2.250	0	35.000	35.000
Agustus	0	2.500	0	0	2.250	0	35.000	35.000
September	0	2.500	0	400	2.250	900.000	35.000	935.000
Oktober	0	2.500	0	400	2.250	900.000	35.000	935.000
November	0	2.500	0	400	2.250	900.000	35.000	935.000
Desember	0	2.500	0	400	2.250	900.000	35.000	935.000
<b>Jumlah</b>	<b>1.500</b>		<b>3.750.000</b>	<b>1.600</b>		<b>3.600.000</b>	<b>420.000</b>	<b>7.770.000</b>

Periode	Tahun 2015							
	Biaya Pembelian Bag Log			Biaya Pembuatan Bag Log			Biaya Bahan Bakar (Rp)	Jumlah (Rp)
Bulan	Kuantitas Bag Log (buah)	Harga Beli Bag Log per buah (Rp/buah)	Biaya Pembelian Bag Log (Rp)	Kuantitas Bag Log (buah)	Biaya Pembuatan Bag Log per buah (Rp/buah)	Biaya Pembuatan Bag Log (Rp)		
Januari	0	-	0	500	2.250	1.125.000	40.000	1.165.000
Februari	0	-	0	-	2.250	-	40.000	40.000
Maret	0	-	0	500	2.250	1.125.000	40.000	1.165.000
April	0	-	0	500	2.250	1.125.000	40.000	1.165.000
Mei	0	-	0	-	2.250	-	40.000	40.000
Juni	0	-	0	500	2.250	1.125.000	40.000	1.165.000
Juli	0	-	0	-	2.250	-	40.000	40.000
Agustus	0	-	0	500	2.250	1.125.000	40.000	1.165.000
September	0	-	0	-	2.250	-	40.000	40.000
Oktober	0	-	0	500	2.250	1.125.000	40.000	1.165.000
November	0	-	0	-	2.250	-	40.000	40.000
Desember	0	-	0	500	2.250	1.125.000	40.000	1.165.000
<b>Jumlah</b>	<b>0</b>	<b>-</b>	<b>0</b>	<b>3.500</b>		<b>7.875.000</b>	<b>480.000</b>	<b>8.355.000</b>

Periode	Tahun 2016							
	Biaya Pembelian Bag Log			Biaya Pembuatan Bag Log			Biaya Bahan Bakar (Rp)	Jumlah (Rp)
Bulan	Kuantitas Bag Log (buah)	Harga Beli Bag Log per buah (Rp/buah)	Biaya Pembelian Bag Log (Rp)	Kuantitas Bag Log (buah)	Biaya Pembuatan Bag Log per buah (Rp/buah)	Biaya Pembuatan Bag Log (Rp)		
Januari	0	-	0	500	2.255	1.127.500	40.000	1.167.500
Februari	0	-	0	500	2.255	1.127.500	40.000	1.167.500
Maret	0	-	0	-	2.255	-	40.000	40.000
April	0	-	0	500	2.255	1.127.500	40.000	1.167.500
Mei	0	-	0	-	2.255	-	40.000	40.000
Juni	0	-	0	600	2.255	1.353.000	40.000	1.393.000
Juli	0	-	0	-	2.255	-	40.000	40.000
Agustus	0	-	0	600	2.255	1.353.000	40.000	1.393.000
September	0	-	0	-	2.255	-	40.000	40.000
Oktober	0	-	0	600	2.255	1.353.000	40.000	1.393.000
November	0	-	0	-	2.255	-	40.000	40.000
Desember	0	-	0	600	2.255	1.353.000	40.000	1.393.000
<b>Jumlah</b>	<b>0</b>	<b>-</b>	<b>0</b>	<b>3.900</b>		<b>8.794.500</b>	<b>480.000</b>	<b>9.274.500</b>

Periode	Tahun 2017							
	Biaya Pembelian Bag Log			Biaya Pembuatan Bag Log			Biaya Bahan Bakar (Rp)	Jumlah (Rp)
Bulan	Kuantitas Bag Log (buah)	Harga Beli Bag Log per buah (Rp/buah)	Biaya Pembelian Bag Log (Rp)	Kuantitas Bag Log (buah)	Biaya Pembuatan Bag Log per buah (Rp/buah)	Biaya Pembuatan Bag Log (Rp)		
Januari	0	-	0	700	2.255	1.578.500	40.000	1.618.500
Februari	0	-	0	700	2.255	1.578.500	40.000	1.618.500
Maret	0	-	0	-	2.255	-	40.000	40.000
April	0	-	0	700	2.255	1.578.500	40.000	1.618.500
Mei	0	-	0	-	2.255	-	40.000	40.000
Juni	0	-	0	700	2.255	1.578.500	40.000	1.618.500
Juli	0	-	0	-	2.255	-	40.000	40.000
Agustus	0	-	0	700	2.255	1.578.500	40.000	1.618.500
September	0	-	0	-	2.255	-	40.000	40.000
Oktober	0	-	0	700	2.255	1.578.500	40.000	1.618.500
November	0	-	0	-	2.255	-	40.000	40.000
Desember	0	-	0	700	2.255	1.578.500	40.000	1.618.500
<b>Jumlah</b>	<b>0</b>	<b>-</b>	<b>0</b>	<b>4.900</b>		<b>11.049.500</b>	<b>480.000</b>	<b>11.529.500</b>



### C. Biaya Operasional Tahunan

Uraian	1	2	3	4	Total (Rp)	Rata-rata (Rp/tahun)	(% )
	2014	2015	2016	2017			
Pemb. bag log	3.750.000	-	-	-	3.750.000	937.500	10,15
Serbuk kayu	192.000	420.000	468.000	588.000	1.668.000	417.000	4,52
Bekatul	40.000	87.500	117.000	147.000	391.500	97.875	1,06
Kapur	8.000	17.500	19.500	24.500	69.500	17.375	0,19
Plastik bag log	256.000	560.000	624.000	784.000	2.224.000	556.000	6,02
Cincin bag log	128.000	280.000	312.000	392.000	1.112.000	278.000	3,01
Bibit bag log	800.000	1.750.000	1.950.000	2.450.000	6.950.000	1.737.500	18,82
Spiritus	128.000	280.000	312.000	392.000	1.112.000	278.000	3,01
Alkohol	48.000	105.000	117.000	147.000	417.000	104.250	1,13
Koran	80.000	175.000	195.000	245.000	695.000	173.750	1,88
Kayu bakar	480.000	1.050.000	1.170.000	1.470.000	4.170.000	1.042.500	11,29
Tenaga kerja	1.440.000	3.150.000	3.510.000	4.410.000	12.510.000	3.127.500	33,88
Bahan bakar	420.000	480.000	480.000	480.000	1.860.000	465.000	5,04
<b>Jumlah</b>	<b>7.770.000</b>	<b>8.355.000</b>	<b>9.274.500</b>	<b>11.529.500</b>	<b>36.929.000</b>	<b>9.232.250</b>	<b>100,00</b>

## II. Biaya Penyusutan

Uraian	1	2	3	4	Total (Rp)	Rata-rata (Rp/tahun)	(% )
	2014	2015	2016	2017			
Kumbang	960.000	960.000	960.000	960.000	3.840.000	960.000	94,53
Drum Bekas	19.000	19.000	19.000	19.000	76.000	19.000	1,87
Plastik Bag Log	3.000	3.000	3.000	3.000	12.000	3.000	0,30
Tungku	12.857	12.857	12.857	12.857	51.429	12.857	1,27
Spatula	1.660	1.660	1.660	1.660	6.640	1.660	0,16
Lampu Bunsen	19.000	19.000	19.000	19.000	76.000	19.000	1,87
<b>Jumlah</b>	<b>1.015.517</b>	<b>1.015.517</b>	<b>1.015.517</b>	<b>1.015.517</b>	<b>4.062.069</b>	<b>1.015.517</b>	<b>100,00</b>

## III. Biaya Investasi

Uraian	0	1	2	3	4	Total (Rp)	Rata-rata (Rp/tahun)	(% )
	2013	2014	2015	2016	2017			
Kumbang	5.000.000	-	-	-	-	5.000.000	1.000.000	66,90
Sewa Lahan	2.000.000	-	-	-	-	2.000.000	400.000	22,76
Peralatan	474.000	-	-	-	-	474.000	94.800	6,34
<b>Jumlah</b>	<b>7.474.000</b>	-	-	-	-	<b>7.474.000</b>	<b>1.494.800</b>	<b>100,00</b>

**Lampiran 3: Perhitungan *Benefit* Agribisnis Jamur Tiram Putih Skala Usaha Kecil di Kabupaten Jember Periode Tahun 2013-2017**

<b>Periode</b>	<b>Tahun 2014</b>				<b>Tahun 2015</b>			
<b>Bulan</b>	<b>Kuantitas Bag Log per bulan (buah)</b>	<b>Jumlah Produksi per bulan (kg)</b>	<b>Harga Jual per kg (Rp/kg)</b>	<b>Gross Benefit (Rp)</b>	<b>Kuantitas Bag Log per bulan (buah)</b>	<b>Jumlah Produksi per bulan (kg)</b>	<b>Harga Jual per kg (Rp/kg)</b>	<b>Gross Benefit (Rp)</b>
Januari	500	38,75	12.000	465.000	1.700	125,25	12.000	1.503.000
Februari	1.000	76,25	12.000	915.000	1.300	96,25	12.000	1.155.000
Maret	1.000	76,25	12.000	915.000	1.400	103,75	12.000	1.245.000
April	1.000	76,25	12.000	915.000	1.500	108,75	12.000	1.305.000
Mei	500	37,50	12.000	450.000	1.000	72,50	12.000	870.000
Juni	500	36,25	12.000	435.000	1.500	110,00	12.000	1.320.000
Juli	500	36,25	12.000	435.000	1.000	72,50	12.000	870.000
Agustus	500	36,25	12.000	435.000	1.000	72,50	12.000	870.000
September	900	64,25	12.000	771.000	1.000	72,50	12.000	870.000
Oktober	800	57,00	12.000	684.000	1.000	72,50	12.000	870.000
November	1.200	87,00	12.000	1.044.000	1.000	72,50	12.000	870.000
Desember	1.600	117,00	12.000	1.404.000	1.000	73,75	12.000	885.000
<b>Jumlah</b>		<b>739,00</b>	<b>12.000</b>	<b>8.868.000</b>		<b>1.052,75</b>	<b>12.000</b>	<b>12.633.000</b>

Periode	Tahun 2016				Tahun 2017			
Bulan	Kuantitas Bag Log per bulan (buah)	Jumlah Produksi per bulan (kg)	Harga Jual per kg (Rp/kg)	Gross Benefit (Rp)	Kuantitas Bag Log per bulan (buah)	Jumlah Produksi per bulan (kg)	Harga Jual per kg (Rp/kg)	Gross Benefit (Rp)
Januari	1.500	111,25	12.000	1.335.000	1.900	141,00	12.000	1.692.000
Februari	1.500	112,50	12.000	1.350.000	2.000	151,75	12.000	1.821.000
Maret	1.500	112,50	12.000	1.350.000	2.000	151,75	12.000	1.821.000
April	1.500	116,25	12.000	1.395.000	2.100	159,25	12.000	1.911.000
Mei	1.000	78,75	12.000	945.000	1.400	106,75	12.000	1.281.000
Juni	1.100	86,50	12.000	1.038.000	1.400	105,00	12.000	1.260.000
Juli	1.100	86,50	12.000	1.038.000	1.400	105,00	12.000	1.260.000
Agustus	1.200	90,00	12.000	1.080.000	1.400	106,75	12.000	1.281.000
September	1.200	90,00	12.000	1.080.000	1.400	106,75	12.000	1.281.000
Oktober	1.200	87,00	12.000	1.044.000	1.400	108,50	12.000	1.302.000
November	1.200	87,00	12.000	1.044.000	1.400	108,50	12.000	1.302.000
Desember	1.200	88,50	12.000	1.062.000	1.400	106,75	12.000	1.281.000
<b>Jumlah</b>		<b>1.146,75</b>	<b>12.000</b>	<b>13.761.000</b>		<b>1.457,75</b>	<b>12.000</b>	<b>17.493.000</b>

**Lampiran 4: Laporan Rugi Laba Agribisnis Jamur Tiram Putih Skala Usaha Kecil di Kabupaten Jember Periode Tahun 2013-2017 (dalam rupiah)**

Periode		Penerimaan			Pengeluaran			Rugi/Laba
Tahun	Ke	Produksi	Harga Jual	Penerimaan	Operasional	Penyusutan	Total	
2013	0			-	-		-	-
2014	1	739,00	12.000	8.868.000	3.600.000	1.015.517	4.615.517	4.252.483
2015	2	1.052,75	12.000	12.633.000	7.875.000	1.015.517	8.890.517	3.742.483
2016	3	1.146,75	12.000	13.761.000	8.794.500	1.015.517	9.810.017	3.950.983
2017	4	1.457,75	12.000	17.493.000	11.049.500	1.015.517	12.065.017	5.427.983
<b>Jumlah</b>		<b>4.396,25</b>		<b>52.755.000</b>	<b>31.319.000</b>	<b>4.062.069</b>	<b>35.381.069</b>	<b>17.373.931</b>
<b>Rata-rata</b>		<b>1.099,06</b>	<b>12.000</b>	<b>10.551.000</b>	<b>6.263.800</b>	<b>1.015.517</b>	<b>7.076.214</b>	<b>3.474.786</b>

**Lampiran 5: Data Arus Kas Agribisnis Jamur Tiram Putih Skala Usaha Kecil di Kabupaten Jember Periode Tahun 2013-2017 (dalam rupiah)**

Periode		Biaya Proyek			Benefit Proyek			
Tahun	Ke	Investasi	Operasional	Total	Produksi	Harga Jual	Gross Benefit	Net Benefit
2010	0	7.474.000	-	7.974.000	-		-	(7.474.000)
2011	1	-	3.600.000	3.600.000	739,00	12.000	8.868.000	5.268.000
2012	2	-	7.875.000	7.875.000	1.052,75	12.000	12.633.000	4.758.000
2013	3	-	8.794.500	8.794.500	1.146,75	12.000	13.761.000	4.966.500
2014	4	-	11.049.500	11.049.500	1.457,75	12.000	17.493.000	6.443.500
<b>Jumlah</b>		<b>7.474.000</b>	<b>31.319.000</b>	<b>38.793.000</b>	<b>4.396,25</b>		<b>52.755.000</b>	<b>13.962.000</b>
<b>Rata-rata</b>		<b>1.494.800</b>	<b>6.263.800</b>	<b>7.758.600</b>	<b>879,25</b>	<b>12.000</b>	<b>10.551.000</b>	<b>2.792.400</b>

**Lampiran 6: Perhitungan NPV pada DF 13% Agribisnis Jamur Tiram Putih Skala Usaha Kecil di Kabupaten Jember  
Periode Tahun 2013-2017 (dalam rupiah)**

Periode		<i>Gross Benefit</i>	Total Biaya	<i>Net Benefit</i>	DF 13%	NPV 13%
Tahun	Ke					
2013	0	-	7.474.000	(7.474.000)	1,000	(7.474.000)
2014	1	8.868.000	3.600.000	5.268.000	0,885	4.661.945
2015	2	12.633.000	7.875.000	4.758.000	0,783	3.726.212
2016	3	13.761.000	8.794.500	4.966.500	0,693	3.442.034
2017	4	17.493.000	11.049.500	6.443.500	0,613	3.951.919
<b>Jumlah</b>		<b>52.755.000</b>	<b>38.793.000</b>	<b>13.962.000</b>		<b>8.308.112</b>
<b>Rata-rata</b>		<b>10.551.000</b>	<b>7.758.600</b>	<b>2.792.400</b>		

$$NPV = \sum_{t=0}^n Net\ Benefit \times DF$$

$$NPV = Rp\ 8.308.112$$

**Lampiran 7: Perhitungan *Gross B/C* pada DF 13% Agribisnis Jamur Tiram Putih Skala Usaha Kecil di Kabupaten Jember Periode Tahun 2013-2017 (dalam rupiah)**

Periode		<i>Gross Benefit</i>	Total Biaya	<i>Net Benefit</i>	DF 13%	PV Cost 13%	PV Benefit 13%
Tahun	Ke						
2013	0	-	7.474.000	(7.474.000)	1,000	7.474.000	-
2014	1	8.868.000	3.600.000	5.268.000	0,885	3.185.841	7.847.788
2015	2	12.633.000	7.875.000	4.758.000	0,783	6.167.280	9.893.492
2016	3	13.761.000	8.794.500	4.966.500	0,693	6.095.030	9.537.063
2017	4	17.493.000	11.049.500	6.443.500	0,613	6.776.865	10.728.785
<b>Jumlah</b>		<b>52.755.000</b>	<b>38.793.000</b>	<b>13.962.000</b>		<b>29.699.016</b>	<b>38.007.127</b>
<b>Rata-rata</b>		<b>10.551.000</b>	<b>7.758.600</b>	<b>2.792.400</b>			

$$Gross B/C = \frac{\sum_{t=0}^n PV Benefit}{\sum_{t=0}^n PV Cost}$$

$$Gross B/C = \frac{38.007.127}{29.699.016}$$

$$Gross B/C = 1,28$$

**Lampiran 8: Perhitungan *Net B/C* pada DF 13% Agribisnis Jamur Tiram Putih Skala Usaha Kecil di Kabupaten Jember Periode Tahun 2013-2017 (dalam rupiah)**

Periode		<i>Gross Benefit</i>	Total Biaya	<i>Net Benefit</i>	DF 13%	NPV 13%	NPV <i>Negatif</i>	NPV <i>Positif</i>
Tahun	Ke							
2013	0	-	7.474.000	(7.474.000)	1,000	(7.474.000)	(7.474.000)	
2014	1	8.868.000	3.600.000	5.268.000	0,885	4.661.947		4.661.947
2015	2	12.633.000	7.875.000	4.758.000	0,783	3.726.212		3.726.212
2016	3	13.761.000	8.794.500	4.966.500	0,693	3.442.034		3.442.034
2017	4	17.493.000	11.049.500	6.443.500	0,613	3.951.919		3.951.919
<b>Jumlah</b>		<b>52.755.000</b>	<b>38.793.000</b>	<b>13.962.000</b>		<b>8.308.112</b>	<b>(7.474.000)</b>	<b>15.782.112</b>
<b>Rata-rata</b>		<b>10.551.000</b>	<b>7.758.600</b>	<b>2.792.400</b>				

$$Net\ B/C = \frac{\sum_{t=0}^n NPV\ Positif}{\sum_{t=0}^n NPV\ Negatif}$$

$$Net\ B/C = \frac{15.782.112}{7.474.000}$$

$$Net\ B/C = 2,11$$



**Lampiran 9: Perhitungan IRR Agribisnis Jamur Tiram Putih Skala Usaha Kecil di Kabupaten Jember Periode Tahun 2013-2017 (dalam rupiah)**

Periode		Gross Benefit	Total Biaya	Net Benefit	DF 13%	NPV 13%	DF 58%	NPV 58%	DF 59%	NPV 59%
Tahun	Ke									
2013	0	-	7.474.000	(7.474.000)	1,000	(7.474.000)	1,000	-7.474.000	1,000	-7.474.000
2014	1	8.868.000	3.600.000	5.268.000	0,885	4.661.945	0,633	3.334.177	0,629	3.313.208
2015	2	12.633.000	7.875.000	4.758.000	0,783	3.726.212	0,401	1.905.945	0,396	1.882.046
2016	3	13.761.000	8.794.500	4.966.500	0,693	3.442.034	0,254	1.259.155	0,249	1.235.546
2017	4	17.493.000	11.049.500	6.443.500	0,613	3.951.919	0,160	1.033.936	0,156	1.008.169
<b>Jumlah</b>		<b>52.755.000</b>	<b>38.793.000</b>	<b>13.962.000</b>		<b>8.308.112</b>		<b>59.212</b>		<b>-35.031</b>
<b>Rata-rata</b>		<b>10.551.000</b>	<b>7.758.600</b>	<b>2.792.400</b>						

$$IRR = i + \frac{NPV}{(NPV - NPV')} (i' - i)$$

$$IRR = 58 + \frac{59.212}{(59.212 - (-35.031))} (59 - 58)$$

$$IRR = 58 + \frac{59.212}{(59.212 + 35.031)} (59 - 58)$$

$$IRR = 58 + \frac{59.212}{94.244} (1)$$

$$IRR = 58 + 0,63$$

$$IRR = 58,63$$

**Lampiran 10: Perhitungan *Payback Period* Agribisnis Jamur Tiram Putih Skala Usaha Kecil di Kabupaten Jember Periode Tahun 2013-2017 (dalam rupiah)**

Periode		<i>Gross Benefit</i>	Total Biaya	<i>Net Benefit</i>	<i>Net Benefit Kumulatif</i>
Tahun	Ke				
2013	0	-	7.474.000	(7.474.000)	(7.474.000)
2014	1	8.868.000	3.600.000	5.268.000	(2.206.000)
2015	2	12.633.000	7.875.000	4.758.000	2.552.000
2016	3	13.761.000	8.794.500	4.966.500	7.518.500
2017	4	17.493.000	11.049.500	6.443.500	13.962.000
<b>Jumlah</b>		<b>52.755.000</b>	<b>38.793.000</b>	<b>13.962.000</b>	
<b>Rata-rata</b>		<b>10.551.000</b>	<b>7.758.600</b>	<b>2.792.400</b>	

$$PP = 1 \text{ tahun} + \frac{2.206.000}{(2.206.000 + 2.552.000)} (12 \text{ bulan})$$

$$PP = 1 \text{ tahun} + \frac{2.206.000}{4.758.000} (12 \text{ bulan})$$

$$PP = 1 \text{ tahun} + 0,5 (12 \text{ bulan})$$

$$PP = 1 \text{ tahun} \text{ 6 bulan}$$

**Lampiran 11: Perhitungan *Discounted Payback Period* Agribisnis Jamur Tiram Putih Skala Usaha Kecil di Kabupaten Jember Periode Tahun 2013-2017 (dalam rupiah)**

Periode		Gross Benefit	Total Biaya	Net Benefit	DF (13%)	NPV	NPV Kumulatif
Tahun	Ke						
2013	0	-	7.474.000	(7.474.000)	1,000	(7.474.000)	(7.474.000)
2014	1	8.868.000	3.600.000	5.268.000	0,885	4.661.947	(2.812.053)
2015	2	12.633.000	7.875.000	4.758.000	0,783	3.726.212	914.159
2016	3	13.761.000	8.794.500	4.966.500	0,693	3.442.034	4.356.192
2017	4	17.493.000	11.049.500	6.443.500	0,613	3.951.919	8.308.112
<b>Jumlah</b>		<b>52.755.000</b>	<b>38.793.000</b>	<b>13.962.000</b>			
<b>Rata-rata</b>		<b>10.551.000</b>	<b>7.758.600</b>	<b>2.792.400</b>			

$$PP = 1 \text{ tahun} + \frac{2.812.053}{(2.812.053 + 914.159)} (12 \text{ bulan})$$

$$PP = 1 \text{ tahun} + \frac{2.812.053}{3.726.212} (12 \text{ bulan})$$

$$PP = 1 \text{ tahun} + 0,8 (12 \text{ bulan})$$

$$PP = 1 \text{ tahun} 9 \text{ bulan}$$

**Lampiran 12: Daftar Biaya Agribisnis Jamur Tiram Putih Skala Usaha Menengah di Kabupaten Jember Periode Tahun 2014-2017**

**IV. Biaya Operasional**

**A. Biaya Operasional per bag log**

Uraian	Tahun 2014-2016			Tahun 2017		
	Biaya Total (Rp)	Biaya Total (Rp)	Kuantitas Bag Log (buah)	Biaya per Bag Log (Rp/buah)	Kuantitas Bag Log (buah)	Biaya per Bag Log (Rp/buah)
Serbuk kayu	6.000	6.000	40	150	40	150
Bekatul	1.750	2.500	40	63	40	44
Kapur	1.000	1.000	40	25	40	25
Dedak	3.500	3.500	40	88	40	88
Molase	250	250	40	6	40	6
EM4	180	180	40	5	40	5
Plastik pembungkus bag log	6.400	6.400	40	160	40	160
Cincin bag log	3.200	3.200	40	80	40	80
Bibit bag log	14.000	14.000	40	350	40	350
Spiritus	16.000	16.000	40	400	40	400
Alkohol	6.000	6.000	40	150	40	150
Koran	2.000	2.000	40	50	40	50
Gas elpiji	10.000	10.000	40	250	40	250
TK pencampuran bag log	2.500	3.000	40	75	40	63
TK pengangkutan & sterilisasi	35.000	35.000	40	875	40	875
<b>Total</b>	<b>107.780</b>	<b>109.030</b>		<b>2.726</b>		<b>2.695</b>

**B. Rincian Biaya Operasional Bulanan**

Periode	Tahun 2014						
	Biaya Pembelian Bag Log			Biaya Pembuatan Bag Log			
Bulan	Kuantitas Bag Log (buah)	Harga Beli Bag Log per buah (Rp/buah)	Biaya Pembelian Bag Log (Rp)	Kuantitas Bag Log (buah)	Biaya Pembuatan Bag Log per buah (Rp/buah)	Biaya Pembuatan Bag Log (Rp)	Jumlah (Rp)
Januari	1.000	2.500	2.500.000	-	-	-	2.500.000
Februari	1.000	2.500	2.500.000	-	-	-	2.500.000
Maret	1.000	2.500	2.500.000	-	-	-	2.500.000
April	1.000	2.500	2.500.000	-	-	-	2.500.000
Mei	-	2.500	-	-	-	-	-
Juni	-	2.500	-	-	-	-	-
Juli	1.000	2.500	2.500.000	-	-	-	2.500.000
Agustus	1.000	2.500	2.500.000	-	-	-	2.500.000
September	1.000	2.500	2.500.000	-	-	-	2.500.000
Oktober	1.000	2.500	2.500.000	-	-	-	2.500.000
November	-	2.500	-	-	-	-	-
Desember	-	2.500	-	-	-	-	-
<b>Jumlah</b>	<b>8.000</b>		<b>20.000.000</b>				<b>20.000.000</b>

Periode	Tahun 2015						
	Biaya Pembelian Bag Log			Biaya Pembuatan Bag Log			Jumlah (Rp)
Bulan	Kuantitas Bag Log (buah)	Harga Beli Bag Log per buah (Rp/buah)	Biaya Pembelian Bag Log (Rp)	Kuantitas Bag Log (buah)	Biaya Pembuatan Bag Log per buah (Rp/buah)	Biaya Pembuatan Bag Log (Rp)	
Januari	1.000	2.500	2.500.000	500	2.695	1.347.250	3.847.250
Februari	1.000	2.500	2.500.000	500	2.695	1.347.250	3.847.250
Maret	1.000	2.500	2.500.000	500	2.695	1.347.250	3.847.250
April	1.000	2.500	2.500.000	500	2.695	1.347.250	3.847.250
Mei	-	2.500	-	-	2.695	-	-
Juni	-	2.500	-	-	2.695	-	-
Juli	-	2.500	-	1.000	2.695	2.694.500	2.694.500
Agustus	-	2.500	-	1.000	2.695	2.694.500	2.694.500
September	-	2.500	-	1.000	2.695	2.694.500	2.694.500
Oktober	-	2.500	-	1.000	2.695	2.694.500	2.694.500
November	-	2.500	-	-	2.695	-	-
Desember	-	2.500	-	-	2.695	-	-
<b>Jumlah</b>	<b>4.000</b>		<b>10.000.000</b>	<b>6.000</b>		<b>16.167.000</b>	<b>26.167.000</b>

Periode	Tahun 2016						
	Biaya Pembelian Bag Log			Biaya Pembuatan Bag Log			Jumlah (Rp)
Bulan	Kuantitas Bag Log (buah)	Harga Beli Bag Log per buah (Rp/buah)	Biaya Pembelian Bag Log (Rp)	Kuantitas Bag Log (buah)	Biaya Pembuatan Bag Log per buah (Rp/buah)	Biaya Pembuatan Bag Log (Rp)	
Januari	0	-	0	1.500	2.695	4.041.750	4.041.750
Februari	0	-	0	1.500	2.695	4.041.750	4.041.750
Maret	0	-	0	1.500	2.695	4.041.750	4.041.750
April	0	-	0	1.500	2.695	4.041.750	4.041.750
Mei	0	-	0	-	2.695	-	-
Juni	0	-	0	-	2.695	-	-
Juli	0	-	0	1.500	2.695	4.041.750	4.041.750
Agustus	0	-	0	1.500	2.695	4.041.750	4.041.750
September	0	-	0	1.500	2.695	4.041.750	4.041.750
Oktober	0	-	0	1.500	2.695	4.041.750	4.041.750
November	0	-	0	-	2.695	-	-
Desember	0	-	0	-	2.695	-	-
<b>Jumlah</b>	<b>0</b>		<b>0</b>	<b>12.000</b>		<b>32.334.000</b>	<b>32.334.000</b>

Periode	Tahun 2017						
	Biaya Pembelian Bag Log			Biaya Pembuatan Bag Log			Jumlah (Rp)
Bulan	Kuantitas Bag Log (buah)	Harga Beli Bag Log per buah (Rp/buah)	Biaya Pembelian Bag Log (Rp)	Kuantitas Bag Log (buah)	Biaya Pembuatan Bag Log per buah (Rp/buah)	Biaya Pembuatan Bag Log (Rp)	
Januari	0	-	0	1.500	2.726	4.088.625	4.088.625
Februari	0	-	0	1.500	2.726	4.088.625	4.088.625
Maret	0	-	0	1.500	2.726	4.088.625	4.088.625
April	0	-	0	1.500	2.726	4.088.625	4.088.625
Mei	0	-	0	-	2.726	-	-
Juni	0	-	0	-	2.726	-	-
Juli	0	-	0	1.500	2.726	4.088.625	4.088.625
Agustus	0	-	0	1.500	2.726	4.088.625	4.088.625
September	0	-	0	2.000	2.726	5.451.500	5.451.500
Oktober	0	-	0	2.000	2.726	5.451.500	5.451.500
November	0	-	0	-	2.726	-	-
Desember	0	-	0	-	2.726	-	-
<b>Jumlah</b>	<b>0</b>		<b>0</b>	<b>13.000</b>		<b>35.434.750</b>	<b>35.434.750</b>



### C. Rangkuman Biaya Operasional Tahunan

Uraian	1	2	3	4	Total (Rp)	Rata-rata (Rp/tahun)	(%)
	2014	2015	2016	2017			
Pembelian bag log	20.000.000	10.000.000	0	0	30.000.000	7.500.000	26,33
Serbuk kayu	0	900.000	1.800.000	1.950.000	4.650.000	1.162.500	4,08
Bekatul	0	262.500	525.000	812.500	1.600.000	400.000	1,40
Kapur	0	150.000	300.000	325.000	775.000	193.750	0,68
Dedak	0	525.000	1.050.000	1.137.500	2.712.500	678.125	2,38
Molase	0	37.500	75.000	81.250	193.750	48.438	0,17
EM4	0	27.000	54.000	58.500	139.500	34.875	0,12
Plastik bag log	0	960.000	1.920.000	2.080.000	4.960.000	1.240.000	4,35
Cincin bag log	0	480.000	960.000	1.040.000	2.480.000	620.000	2,18
Bibit bag log	0	2.100.000	4.200.000	4.550.000	10.850.000	2.712.500	9,52
Spiritus	0	2.400.000	4.800.000	5.200.000	12.400.000	3.100.000	10,88
Alkohol	0	900.000	1.800.000	1.950.000	4.650.000	1.162.500	4,08
Koran	0	300.000	600.000	650.000	1.550.000	387.500	1,36
Gas elpiji	0	1.500.000	3.000.000	3.250.000	7.750.000	1.937.500	6,80
TK Pencampuran	0	375.000	750.000	975.000	2.100.000	525.000	1,84
TK angkut & sterilisasi	0	5.250.000	10.500.000	11.375.000	27.125.000	6.781.250	23,81
<b>Jumlah</b>	<b>20.000.000</b>	<b>26.167.000</b>	<b>32.334.000</b>	<b>35.434.750</b>	<b>113.935.750</b>	<b>28.483.938</b>	<b>100,00</b>

#### D. Biaya Penyusutan

Uraian	1	2	3	4	Total (Rp)	Rata-rata (Rp/tahun)	(%)
	2014	2015	2016	2017			
Kumpang	1.340.000	1.340.000	1.340.000	1.340.000	5.360.000	1.340.000	85,59
Drum Bekas	21.000	42.000	86.000	86.000	235.000	58.750	3,75
Plastik Bag Log	12.000	24.000	72.000	72.000	180.000	45.000	2,87
Kompur Gas	17.500	40.000	97.500	97.500	252.500	63.125	4,03
Selang & Regulator	13.750	27.500	55.500	55.500	152.250	38.063	2,43
Spatula	1.660	1.660	1.660	1.660	6.640	1.660	0,11
Lampu Bunsen	19.000	19.000	19.000	19.000	76.000	19.000	1,21
<b>Jumlah</b>	<b>1.424.910</b>	<b>1.494.160</b>	<b>1.671.660</b>	<b>1.671.660</b>	<b>6.262.390</b>	<b>1.565.598</b>	<b>100,00</b>

#### E. Biaya Investasi

Uraian	0	1	2	3	4	Total (Rp0)	Rata-rata (Rp/tahun)	(%)
	2013	2014	2015	2016	2017			
Kumpang	7.000.000	-	-	-	-	7.000.000	1.400.000	53,70
Sewa Lahan	4.000.000	-	-	-	-	4.000.000	800.000	30,68
Peralatan	516.000	-	446.000	1.074.000	-	2.036.000	407.200	15,62
<b>Jumlah</b>	<b>11.516.000</b>	<b>-</b>	<b>446.000</b>	<b>1.074.000</b>	<b>-</b>	<b>13.036.000</b>	<b>2.607.200</b>	<b>100,00</b>

**Lampiran 13: Perhitungan *Benefit* Agribisnis Jamur Tiram Putih Skala Usaha Menengah di Kabupaten Jember Periode Tahun 2017**

<b>Periode</b>	<b>Tahun 2017</b>			
<b>Bulan</b>	<b>Kuantitas Bag Log per bulan (buah)</b>	<b>Jumlah Produksi per bulan (kg)</b>	<b>Harga Jual per kg (Rp/kg)</b>	<b>Gross Benefit (Rp)</b>
Januari	3.000	258,75	12.000	3.105.000
Februari	3.000	262,50	12.000	3.150.000
Maret	4.500	397,50	12.000	4.770.000
April	6.000	525,00	12.000	6.300.000
Mei	4.500	393,75	12.000	4.725.000
Juni	3.000	262,50	12.000	3.150.000
Juli	3.000	262,50	12.000	3.150.000
Agustus	3.000	270,00	12.000	3.240.000
September	5.000	445,00	12.000	5.340.000
Oktober	7.000	605,00	12.000	7.260.000
November	5.500	470,00	12.000	5.640.000
Desember	4.000	335,00	12.000	4.020.000
<b>Jumlah</b>		<b>4.487,50</b>	<b>12.000</b>	<b>53.850.000</b>

**Lampiran 14: Laporan Rugi Laba Agribisnis Jamur Tiram Putih Skala Usaha Menengah di Kabupaten Jember Periode Tahun 2013-2017 (dalam rupiah)**

Periode		Penerimaan			Pengeluaran			Rugi/Laba
Tahun	Ke	Produksi	Harga Jual	Penerimaan	Operasional	Penyusutan	Total	
2013	0			-	-		-	-
2014	1	2.325,00	12.000	27.900.000	20.000.000	1.424.910	21.424.910	6.475.090
2015	2	3.262,50	12.000	39.150.000	26.167.000	1.494.160	27.661.160	11.488.840
2016	3	4.100,00	12.000	49.200.000	32.334.000	1.671.660	34.005.660	15.194.340
2017	4	4.487,50	12.000	53.850.000	35.434.750	1.671.660	37.106.410	16.743.590
<b>Jumlah</b>		<b>14.175,00</b>		<b>170.100.000</b>	<b>113.935.750</b>	<b>6.262.390</b>	<b>120.198.140</b>	<b>49.901.860</b>
<b>Rata-rata</b>		<b>3.543,75</b>	<b>12.000</b>	<b>34.020.000</b>	<b>22.787.150</b>	<b>1.565.598</b>	<b>24.039.628</b>	<b>9.980.372</b>

**Lampiran 15: Data Arus Kas Agribisnis Jamur Tiram Putih Skala Usaha Menengah di Kabupaten Jember Periode Tahun 2013-2017 (dalam rupiah)**

Periode		Biaya Proyek			Benefit Proyek			
Tahun	Ke	Investasi	Operasional	Total	Produksi	Harga Jual	Gross Benefit	Net Benefit
2013	0	11.516.000	-	11.516.000	-	-	-	(11.516.000)
2014	1		20.000.000	20.000.000	2.325,00	12.000	27.900.000	7.900.000
2015	2	446.000	26.167.000	26.613.000	3.262,50	12.000	39.150.000	12.537.000
2016	3	1.074.000	32.334.000	33.408.000	4.100,00	12.000	49.200.000	15.792.000
2017	4	-	35.434.750	35.434.750	4.487,50	12.000	53.850.000	18.415.250
<b>Jumlah</b>		<b>13.036.000</b>	<b>113.935.750</b>	<b>126.971.750</b>	<b>14.175,00</b>		<b>170.100.000</b>	<b>43.128.250</b>
<b>Rata-rata</b>		<b>3.259.000</b>	<b>22.787.150</b>	<b>25.394.350</b>	<b>3.543,75</b>	<b>12.000</b>	<b>34.020.000</b>	<b>8.625.650</b>

**Lampiran 16: Perhitungan NPV pada DF 13% Agribisnis Jamur Tiram Putih Skala Usaha Menengah di Kabupaten Jember  
Periode Tahun 2013-2017 (dalam rupiah)**

Periode		<i>Gross Benefit</i>	<b>Total Biaya</b>	<i>Net Benefit</i>	<b>DF 13%</b>	<b>NPV 13%</b>
<b>Tahun</b>	<b>Ke</b>					
2013	0	-	11.516.000	(11.516.000)	1,000	(11.516.000)
2014	1	27.900.000	20.000.000	7.900.000	0,885	6.991.150
2015	2	39.150.000	26.613.000	12.537.000	0,783	9.818.310
2016	3	49.200.000	33.408.000	15.792.000	0,693	10.944.648
2017	4	53.850.000	35.434.750	18.415.250	0,613	11.294.418
<b>Jumlah</b>		<b>170.100.000</b>	<b>126.971.750</b>	<b>43.128.250</b>		<b>27.532.526</b>
<b>Rata-rata</b>		<b>34.020.000</b>	<b>25.394.350</b>	<b>8.625.650</b>		

$$NPV = \sum_{t=0}^n Net\ Benefit \times DF$$

$$NPV = Rp\ 27.532.526$$

**Lampiran 17: Perhitungan Gross B/C pada DF 13% Agribisnis Jamur Tiram Putih Skala Usaha Menengah di Kabupaten Jember Periode Tahun 2013-2017 (dalam rupiah)**

Periode		<i>Gross Benefit</i>	Total Biaya	<i>Net Benefit</i>	DF 13%	PV Cost 13%	PV Benefit 13%
Tahun	Ke						
2013	0	-	11.516.000	(11.516.000)	1,000	11.516.000	-
2014	1	27.900.000	20.000.000	7.900.000	0,885	17.699.115	24.690.265
2015	2	39.150.000	26.613.000	12.537.000	0,783	20.841.883	30.660.193
2016	3	49.200.000	33.408.000	15.792.000	0,693	23.153.420	34.098.068
2017	4	53.850.000	35.434.750	18.415.250	0,613	21.732.796	33.027.213
<b>Jumlah</b>		<b>170.100.000</b>	<b>126.971.750</b>	<b>43.128.250</b>		<b>94.943.213</b>	<b>122.475.740</b>
<b>Rata-rata</b>		<b>34.020.000</b>	<b>25.394.350</b>	<b>8.625.650</b>			

$$Gross\ B/C = \frac{\sum_{t=0}^n PV\ Benefit}{\sum_{t=0}^n PV\ Cost}$$

$$Gross\ B/C = \frac{122.475.739}{94.943.213}$$

$$Gross\ B/C = 1,29$$

**Lampiran 18: Perhitungan Net B/C pada DF 13% Agribisnis Jamur Tiram Putih Skala Usaha Menengah di Kabupaten Jember Periode Tahun 2013-2017 (dalam rupiah)**

Periode		<i>Gross Benefit</i>	Total Biaya	<i>Net Benefit</i>	DF 13%	NPV 13%	NPV Negatif	NPV Positif
Tahun	Ke							
2013	0	-	11.516.000	(11.516.000)	1,000	(11.516.000)	(11.516.000)	
2014	1	27.900.000	20.000.000	7.900.000	0,885	6.991.150		6.991.150
2015	2	39.150.000	26.613.000	12.537.000	0,783	9.818.310		9.818.310
2016	3	49.200.000	33.408.000	15.792.000	0,693	10.944.648		10.944.648
2017	4	53.850.000	35.434.750	18.415.250	0,613	11.294.418		11.294.418
<b>Jumlah</b>		<b>153.180.000</b>	<b>46.654.069</b>	<b>43.128.250</b>		<b>27.532.526</b>	<b>(11.516.000)</b>	<b>39.048.526</b>
<b>Rata-rata</b>		<b>34.020.000</b>	<b>25.394.350</b>	<b>8.625.650</b>				

$$Net\ B/C = \frac{\sum_{t=0}^n NPV\ Positif}{\sum_{t=0}^n NPV\ Negatif}$$

$$Net\ B/C = \frac{39.048.526}{11.516.000}$$

$$Net\ B/C = 3,39$$

**Lampiran 19: Perhitungan IRR Agribisnis Jamur Tiram Putih Skala Usaha Menengah di Kabupaten Jember Periode Tahun 2013-2017 (dalam rupiah)**

Periode		Gross Benefit	Total Biaya	Net Benefit	DF 13%	NPV 13%	DF 88%	NPV 88%	DF 89%	NPV 89%
Tahun	Ke									
2013	0	-	11.516.000	(11.516.000)	1,000	(11.516.000)	1,000	(11.516.000)	1,000	(11.516.000)
2014	1	27.900.000	20.000.000	7.900.000	0,885	6.991.150	0,532	4.202.128	0,529	4.179.894
2015	2	39.150.000	26.613.000	12.537.000	0,783	9.818.310	0,283	3.547.137	0,280	3.509.700
2016	3	49.200.000	33.408.000	15.792.000	0,693	10.944.648	0,150	2.376.641	0,148	2.339.116
2017	4	53.850.000	35.434.750	18.415.250	0,613	11.294.418	0,080	1.474.165	0,078	1.443.213
<b>Jumlah</b>		<b>153.180.000</b>	<b>46.654.069</b>	<b>43.128.250</b>		<b>27.532.526</b>		<b>84.071</b>		<b>(44.077)</b>
<b>Rata-rata</b>		<b>34.020.000</b>	<b>25.394.350</b>	<b>8.625.650</b>						

$$IRR = i + \frac{NPV}{(NPV - NPV')} (i' - i)$$

$$IRR = 88 + \frac{84.071}{(84.071 - (-44.077))} (89 - 88)$$

$$IRR = 88 + \frac{84.071}{(84.071 + 44.077)} (89 - 88)$$

$$IRR = 88 + \frac{84.071}{128.148} (1)$$

$$IRR = 88 + 0,65$$

$$IRR = 88,65$$



**Lampiran 20: Perhitungan *Payback Period* Agribisnis Jamur Tiram Putih Skala Usaha Menengah di Kabupaten Jember  
Periode Tahun 2013-2017 (dalam rupiah)**

Periode		<i>Gross Benefit</i>	Total Biaya	<i>Net Benefit</i>	<i>Net Benefit Kumulatif</i>
Tahun	Ke				
2013	0	-	11.516.000	(11.516.000)	(11.516.000)
2014	1	27.900.000	20.000.000	7.900.000	(3.616.000)
2015	2	39.150.000	26.613.000	12.537.000	8.921.000
2016	3	49.200.000	33.408.000	15.792.000	24.713.000
2017	4	53.850.000	35.434.750	18.415.250	43.128.250
<b>Jumlah</b>		<b>153.180.000</b>	<b>46.654.069</b>	<b>43.128.250</b>	
<b>Rata-rata</b>		<b>34.020.000</b>	<b>25.394.350</b>	<b>8.625.650</b>	

$$PP = 1 \text{ tahun} + \frac{3.616.000}{(3.616.000 + 8.921.000)} (12 \text{ bulan})$$

$$PP = 1 \text{ tahun} + \frac{3.616.000}{12.537.000} (12 \text{ bulan})$$

$$PP = 1 \text{ tahun} + 0,3 (12 \text{ bulan})$$

$$PP = 1 \text{ tahun} 4 \text{ bulan}$$

**Lampiran 21: Perhitungan *Discounted Payback Period* Agribisnis Jamur Tiram Putih Skala Usaha Menengah di Kabupaten Jember Periode Tahun 2013-2017 (dalam rupiah)**

Periode		<i>Gross Benefit</i>	Total Biaya	<i>Net Benefit</i>	DF (13%)	NPV	NPV Kumulatif
Tahun	Ke						
2013	0	-	11.516.000	-11.516.000	1,000	(11.516.000)	(11.516.000)
2014	1	27.900.000	20.000.000	7.900.000	0,885	6.991.150	(4.524.850)
2015	2	39.150.000	26.613.000	12.537.000	0,783	9.818.310	5.293.460
2016	3	49.200.000	33.408.000	15.792.000	0,693	10.944.648	16.238.109
2017	4	53.850.000	35.434.750	18.415.250	0,613	11.294.418	27.532.526
<b>Jumlah</b>		<b>170.100.000</b>	<b>126.971.750</b>	<b>43.128.250</b>		<b>27.532.526</b>	
<b>Rata-rata</b>		<b>34.020.000</b>	<b>25.394.350</b>	<b>8.625.650</b>			

$$PP = 1 \text{ tahun} + \frac{4.524.850}{(4.524.850 + 5.293.460)} (12 \text{ bulan})$$

$$PP = 1 \text{ tahun} + \frac{4.524.850}{9.818.310} (12 \text{ bulan})$$

$$PP = 1 \text{ tahun} + 0,5 (12 \text{ bulan})$$

$$PP = 1 \text{ tahun } 6 \text{ bulan}$$

**Lampiran 22: Daftar Biaya Agribisnis Jamur Tiram Putih Skala Usaha Besar di Kabupaten Jember Periode Tahun 2011-2017**

**I. Biaya Operasional**

**A. Biaya Operasional per bag log**

Uraian	Tahun 2011-2013			Tahun 2014-2016		
	Biaya Total (Rp)	Biaya Total (Rp)	Kuantitas Bag Log (buah)	Biaya per Bag Log (Rp/buah)	Kuantitas Bag Log (buah)	Biaya per Bag Log (Rp/buah)
Serbuk kayu	6.000	6.000	30	200	30	200
Bekatul	1.500	1.800	30	60	30	50
Kapur	140	140	30	5	30	5
Plastik bag log	4.800	4.800	30	160	30	160
Cincin	2.400	2.400	30	80	30	80
Bibit bag log	14.000	14.000	30	467	30	467
Spiritus	16.000	16.000	30	533	30	533
Alkohol	6.000	6.000	30	200	30	200
Koran bekas	2.000	2.000	30	67	30	67
Kayu bakar	16.000	16.000	30	533	30	533
TK Pencampuran bahan	1.000	1.000	30	33	30	33
TK Pengisian bag log	7.500	7.500	30	250	30	250
TK Pengangkutan & sterilisasi	50.000	50.000	30	1.667	30	1.667
<b>Jumlah</b>	<b>127.340</b>	<b>127.640</b>		<b>4.255</b>		<b>4.245</b>

<b>Tahun 2017</b>			
<b>Uraian</b>	<b>Biaya Total (Rp)</b>	<b>Kuantitas Bag Log (buah)</b>	<b>Biaya per Bag Log (Rp/buah)</b>
Serbuk kayu	6.000	30	200
Bekatul	1.500	30	50
Kapur	140	30	5
Plastik bag log	4.800	30	160
Cincin	2.400	30	80
Bibit bag log	14.000	30	467
Spiritus	16.000	30	533
Alkohol	6.000	30	200
Koran bekas	2.000	30	67
Kayu bakar	16.000	30	533
TK Pencampuran bahan	1.000	30	33
TK Pengisian bag log	7.500	30	250
TK Pengangkutan & sterilisasi	50.000	30	1.667
<b>Jumlah</b>	<b>127.340</b>		<b>4.245</b>

**B. Rincian Biaya Operasional Bulanan**

Periode	Tahun 2011			Tahun 2012		
Bulan	Kuantitas Bag Log (buah)	Biaya Pembuatan Bag Log per buah (Rp/buah)	Biaya Pembuatan Bag Log per buah (Rp/buah)	Kuantitas Bag Log (buah)	Biaya Pembuatan Bag Log per buah (Rp/buah)	Biaya Pembuatan Bag Log Total (Rp)
Januari	0	4.245	0	0	4.245	-
Februari	0	4.245	0	1.500	4.245	6.367.500
Maret	1.000	4.245	4.245.000	1.500	4.245	6.367.500
April	1.000	4.245	4.245.000	1.500	4.245	6.367.500
Mei	1.000	4.245	4.245.000	1.500	4.245	6.367.500
Juni	1.000	4.245	4.245.000	0	4.245	-
Juli	0	4.245	0	0	4.245	-
Agustus	1.000	4.245	4.245.000	2.000	4.245	8.490.000
September	1.000	4.245	4.245.000	2.000	4.245	8.490.000
Oktober	1.000	4.245	4.245.000	2.000	4.245	8.490.000
November	1.000	4.245	4.245.000	2.000	4.245	8.490.000
Desember	0	4.245	0	0	4.245	-
<b>Jumlah</b>	<b>8.000</b>		<b>33.960.000</b>	<b>14.000</b>		<b>59.430.000</b>

<b>Periode</b>	<b>Tahun 2013</b>			<b>Tahun 2014</b>		
<b>Bulan</b>	<b>Kuantitas Bag Log (buah)</b>	<b>Kuantitas Bag Log (buah)</b>	<b>Biaya Pembuatan Bag Log per buah (Rp/buah)</b>	<b>Kuantitas Bag Log (buah)</b>	<b>Biaya Pembuatan Bag Log per buah (Rp/buah)</b>	<b>Biaya Pembuatan Bag Log Total (Rp)</b>
Januari	0	4.245	0	0	4.255	0
Februari	2.000	4.245	8.490.000	4.000	4.255	17.020.000
Maret	2.000	4.245	8.490.000	4.000	4.255	17.020.000
April	2.000	4.245	8.490.000	4.000	4.255	17.020.000
Mei	2.000	4.245	8.490.000	4.000	4.255	17.020.000
Juni	0	4.245	0	0	4.255	0
Juli	0	4.245	0	0	4.255	0
Agustus	2.500	4.245	10.612.500	4.000	4.255	17.020.000
September	2.500	4.245	10.612.500	4.000	4.255	17.020.000
Oktober	2.500	4.245	10.612.500	4.000	4.255	17.020.000
November	2.500	4.245	10.612.500	4.000	4.255	17.020.000
Desember	0	4.245	0	0	4.255	0
<b>Jumlah</b>	<b>18.000</b>		<b>76.410.000</b>	<b>32.000</b>		<b>136.160.000</b>

<b>Periode</b>	<b>Tahun 2015</b>		
<b>Bulan</b>	<b>Kuantitas Bag Log (buah)</b>	<b>Biaya Pembuatan Bag Log per buah (Rp/buah)</b>	<b>Biaya Pembuatan Bag Log Total (Rp)</b>
Januari	0	4.255	-
Februari	4.000	4.255	17.020.000
Maret	4.000	4.255	17.020.000
April	4.000	4.255	17.020.000
Mei	4.000	4.255	17.020.000
Juni	0	4.255	-
Juli	0	4.255	-
Agustus	4.000	4.255	17.020.000
September	4.000	4.255	17.020.000
Oktober	4.000	4.255	17.020.000
November	4.000	4.255	17.020.000
Desember	0	4.255	-
<b>Jumlah</b>	<b>32.000</b>		<b>136.160.000</b>

Periode	Tahun 2016		
Bulan	Kuantitas Bag Log (buah)	Biaya Pembuatan Bag Log per buah (Rp/buah)	Biaya Pembuatan Bag Log Total (Rp)
Januari	0	4.255	-
Februari	4.000	4.255	17.020.000
Maret	4.000	4.255	17.020.000
April	4.000	4.255	17.020.000
Mei	4.000	4.255	17.020.000
Juni	0	4.255	-
Juli	0	4.255	-
Agustus	4.000	4.255	17.020.000
September	4.000	4.255	17.020.000
Oktober	4.000	4.255	17.020.000
November	4.000	4.255	17.020.000
Desember	0	4.255	-
<b>Jumlah</b>	<b>32.000</b>		<b>136.160.000</b>



<b>Periode</b>	<b>Tahun 2017</b>		
<b>Bulan</b>	<b>Kuantitas Bag Log (buah)</b>	<b>Biaya Pembuatan Bag Log per buah (Rp/buah)</b>	<b>Biaya Pembuatan Bag Log Total (Rp)</b>
Januari	4.000	4.245	16.980.000
Februari	4.000	4.245	16.980.000
Maret	4.000	4.245	16.980.000
April	4.000	4.245	16.980.000
Mei	0	4.245	-
Juni	0	4.245	-
Juli	4.000	4.245	16.980.000
Agustus	4.000	4.245	16.980.000
September	4.000	4.245	16.980.000
Oktober	4.000	4.245	16.980.000
November	0	4.245	-
Desember	0	4.245	-
<b>Jumlah</b>	<b>32.000</b>		<b>135.840.000</b>

### C. Rangkuman Biaya Operasional Tahunan

Uraian	1	2	3	4	5	6	7	Total (Rp)	Rata-rata (Rp/tahun)	(%)
	2011	2012	2013	2014	2015	2016	2017			
Serbuk kayu	1.600.000	2.800.000	3.600.000	6.400.000	6.400.000	6.400.000	6.400.000	14.400.000	3.600.000	4,71
Bekatul	400.000	700.000	900.000	1.920.000	1.920.000	1.920.000	1.600.000	3.920.000	980.000	1,28
Kapur	40.000	70.000	90.000	160.000	160.000	160.000	160.000	360.000	90.000	0,12
Plastik bag log	1.280.000	2.240.000	2.880.000	5.120.000	5.120.000	5.120.000	5.120.000	11.520.000	2.880.000	3,77
Cincin bag log	640.000	1.120.000	1.440.000	2.560.000	2.560.000	2.560.000	2.560.000	5.760.000	1.440.000	1,88
Bibit bag log	3.736.000	6.538.000	8.406.000	14.944.000	14.944.000	14.944.000	14.944.000	33.624.000	8.406.000	10,99
Spiritus	4.264.000	7.462.000	9.594.000	17.056.000	17.056.000	17.056.000	17.056.000	38.376.000	9.594.000	12,54
Alkohol	1.600.000	2.800.000	3.600.000	6.400.000	6.400.000	6.400.000	6.400.000	14.400.000	3.600.000	4,71
Koran bekas	536.000	938.000	1.206.000	2.144.000	2.144.000	2.144.000	2.144.000	4.824.000	1.206.000	1,58
Kayu bakar	4.264.000	7.462.000	9.594.000	17.056.000	17.056.000	17.056.000	17.056.000	38.376.000	9.594.000	12,54
TK campur bhn	264.000	462.000	594.000	1.056.000	1.056.000	1.056.000	1.056.000	2.376.000	594.000	0,78
TK isi bag log	2.000.000	3.500.000	4.500.000	8.000.000	8.000.000	8.000.000	8.000.000	18.000.000	4.500.000	5,88
TK angkut, steril	13.336.000	23.338.000	30.006.000	53.344.000	53.344.000	53.344.000	53.344.000	120.024.000	30.006.000	39,23
<b>Jumlah</b>	<b>33.960.000</b>	<b>59.430.000</b>	<b>76.410.000</b>	<b>136.160.000</b>	<b>136.160.000</b>	<b>136.160.000</b>	<b>135.840.000</b>	<b>305.960.000</b>	<b>76.490.000</b>	<b>100,00</b>

#### D. Biaya Penyusutan

Uraian	1	2	3	4	5	6	7	Total (Rp)	Rata-rata (Rp/tahun)	(%)
	2011	2012	2013	2014	2015	2016	2017			
Kumbang	1.700.000	1.700.000	1.700.000	1.700.000	1.700.000	1.700.000	1.700.000	11.900.000	1.700.000	36,40
Tossa	2.200.000	2.200.000	2.200.000	2.200.000	2.200.000	2.200.000	2.200.000	15.400.000	2.200.000	47,11
Tungku	70.000	70.000	70.000	70.000	70.000	70.000	70.000	490.000	70.000	1,50
Cempolong		250.000	250.000		0	0	0	500.000	100.000	1,53
Oven Sterilisasi	-			1.100.000	1.100.000	1.100.000	1.100.000	4.400.000	880.000	13,46
<b>Jumlah</b>	<b>3.970.000</b>	<b>4.220.000</b>	<b>4.220.000</b>	<b>5.070.000</b>	<b>5.070.000</b>	<b>5.070.000</b>	<b>5.070.000</b>	<b>32.690.000</b>	<b>4.950.000</b>	<b>100,00</b>

#### E. Biaya Investasi

Uraian	0	1	2	3	4	5	6	7	Total (Rp)	Rata-rata (Rp)	(%)
	2010	2011	2012	2013	2014	2015	2016	2017			
Kumbang	9.000.000		-	-	-	-	-	-	9.000.000	1.285.714	71,08
Sewa lahan	10.500.000		-	-	-	-	-	-	10.500.000	1.500.000	82,92
Tossa	132.500		630.000	30.000	-	2.500	-	-	795.000	113.571	6,28
Peralatan	19.500.000		-	-	-	-	-	-	19.500.000	2.785.714	154,00
Oven	-		-	-	12.000.000	-	-	-	12.000.000	1.714.286	94,77
<b>Jumlah</b>	<b>39.132.500</b>	<b>-</b>	<b>630.000</b>	<b>30.000</b>	<b>12.000.000</b>	<b>2.500</b>	<b>-</b>	<b>-</b>	<b>12.662.500</b>	<b>2.532.500</b>	<b>100,00</b>

**Lampiran 23: Perhitungan *Benefit* Agribisnis Jamur Tiram Putih Skala Usaha Besar di Kabupaten Jember Periode Tahun 2011-2017**

Periode	Tahun 2011				Tahun 2012			
Bulan	Kuantitas Bag Log per bulan (buah)	Jumlah Produksi per bulan (kg)	Harga Jual per kg (Rp/kg)	<i>Gross Benefit</i> (Rp)	Kuantitas Bag Log per bulan (buah)	Jumlah Produksi per bulan (kg)	Harga Jual per kg (Rp/kg)	<i>Gross Benefit</i> (Rp)
Januari	-	-	-	-	2.000	352,50	11.000	3.877.500
Februari	-	-	11.000	-	2.500	441,25	11.000	4.853.750
Maret	1.000	175,00	11.000	1.925.000	3.000	528,75	11.000	5.816.250
April	2.000	350,00	11.000	3.850.000	4.500	787,50	11.000	8.662.500
Mei	3.000	527,50	11.000	5.802.500	6.000	1.042,50	11.000	11.467.500
Juni	4.000	702,50	11.000	7.727.500	4.500	776,25	11.000	8.538.750
Juli	3.000	527,50	11.000	5.802.500	3.000	513,75	11.000	5.651.250
Agustus	3.000	527,50	11.000	5.802.500	3.500	615,00	11.000	6.765.000
September	3.000	527,50	11.000	5.802.500	4.000	715,00	11.000	7.865.000
Oktober	3.000	530,00	11.000	5.830.000	6.000	1.065,00	11.000	11.715.000
November	4.000	705,00	11.000	7.755.000	8.000	1.425,00	11.000	15.675.000
Desember	3.000	530,00	11.000	5.830.000	6.000	1.065,00	11.000	11.715.000
<b>Jumlah</b>		<b>5.102,50</b>		<b>56.127.500</b>		<b>9.327,50</b>		<b>102.602.500</b>

Periode	Tahun 2013				Tahun 2014			
Bulan	Kuantitas Bag Log per bulan (buah)	Jumlah Produksi per bulan (kg)	Harga Jual per kg (Rp/kg)	Gross Benefit (Rp)	Kuantitas Bag Log per bulan (buah)	Jumlah Produksi per bulan (kg)	Harga Jual per kg (Rp/kg)	Gross Benefit (Rp)
Januari	4.000	710,00	11.000	7.810.000	5.000	868,75	11.000	9.556.250
Februari	4.000	710,00	11.000	7.810.000	6.500	1.115,00	11.000	12.265.000
Maret	4.000	695,00	11.000	7.645.000	8.000	1.390,00	11.000	15.290.000
April	6.000	1.050,00	11.000	11.550.000	12.000	2.070,00	11.000	22.770.000
Mei	8.000	1.400,00	11.000	15.400.000	16.000	2.760,00	11.000	30.360.000
Juni	6.000	1.050,00	11.000	11.550.000	12.000	2.070,00	11.000	22.770.000
Juli	4.000	705,00	11.000	7.755.000	8.000	1.370,00	11.000	15.070.000
Agustus	4.500	800,00	11.000	8.800.000	8.000	1.370,00	11.000	15.070.000
September	5.000	887,50	11.000	9.762.500	8.000	1.360,00	11.000	14.960.000
Oktober	7.500	1.331,25	11.000	14.643.750	12.000	2.060,00	11.000	22.660.000
November	10.000	1.756,25	11.000	19.318.750	16.000	2.730,00	11.000	30.030.000
Desember	7.500	1.306,25	11.000	14.368.750	12.000	2.050,00	11.000	22.550.000
<b>Jumlah</b>		<b>12.401,25</b>		<b>136.413.750</b>		<b>21.213,75</b>		<b>233.351.250</b>

Periode	Tahun 2015				Tahun 2016			
Bulan	Kuantitas Bag Log per bulan (buah)	Jumlah Produksi per bulan (kg)	Harga Jual per kg (Rp/kg)	Gross Benefit (Rp)	Kuantitas Bag Log per bulan (buah)	Jumlah Produksi per bulan (kg)	Harga Jual per kg (Rp/kg)	Gross Benefit (Rp)
Januari	8.000	1.370,00	11.000	15.070.000	8.000	1.370,00	11.000	15.070.000
Februari	8.000	1.360,00	11.000	14.960.000	8.000	1.360,00	11.000	14.960.000
Maret	8.000	1.390,00	11.000	15.290.000	8.000	1.380,00	11.000	15.180.000
April	12.000	2.080,00	11.000	22.880.000	12.000	2.070,00	11.000	22.770.000
Mei	16.000	2.780,00	11.000	30.580.000	16.000	2.770,00	11.000	30.470.000
Juni	12.000	2.090,00	11.000	22.990.000	12.000	2.090,00	11.000	22.990.000
Juli	8.000	1.390,00	11.000	15.290.000	8.000	1.390,00	11.000	15.290.000
Agustus	8.000	1.390,00	11.000	15.290.000	8.000	1.390,00	11.000	15.290.000
September	8.000	1.390,00	11.000	15.290.000	8.000	1.390,00	11.000	15.290.000
Oktober	12.000	2.080,00	11.000	22.880.000	12.000	2.080,00	11.000	22.880.000
November	16.000	2.760,00	11.000	30.360.000	16.000	2.760,00	11.000	30.360.000
Desember	12.000	2.070,00	11.000	22.770.000	12.000	2.070,00	11.000	22.770.000
<b>Jumlah</b>		<b>22.150,00</b>		<b>243.650.000</b>		<b>22.120,00</b>		<b>243.320.000</b>

<b>Periode</b>	<b>Tahun 2017</b>			
<b>Bulan</b>	<b>Kuantitas Bag Log per bulan (buah)</b>	<b>Jumlah Produksi per bulan (kg)</b>	<b>Harga Jual per kg (Rp/kg)</b>	<b>Gross Benefit (Rp)</b>
Januari	12.000	2.070,00	11.500	23.805.000
Februari	12.000	2.060,00	11.500	23.690.000
Maret	12.000	2.070,00	11.500	23.805.000
April	16.000	2.760,00	11.500	31.740.000
Mei	12.000	2.060,00	11.500	23.690.000
Juni	8.000	1.380,00	11.500	15.870.000
Juli	8.000	1.370,00	11.500	15.755.000
Agustus	8.000	1.380,00	12.000	16.560.000
September	12.000	2.070,00	12.000	24.840.000
Oktober	16.000	2.780,00	12.000	33.360.000
November	12.000	2.100,00	12.000	25.200.000
Desember	8.000	1.400,00	12.000	16.800.000
<b>Jumlah</b>		<b>23.500,00</b>		<b>275.115.000</b>

**Lampiran 24: Laporan Rugi Laba Agribisnis Jamur Tiram Putih Skala Usaha Besar Periode di Kabupaten Jember Tahun 2010-2017 (dalam rupiah)**

Periode		Penerimaan			Pengeluaran			Rugi/Laba
Tahun	Ke	Produksi	Harga Jual	Penerimaan	Operasional	Penyusutan	Total	
2010	0				-		-	-
2011	1	5.102,50	11.000	56.127.500	33.960.000	3.970.000	37.930.000	18.197.500
2012	2	9.327,50	11.000	102.602.500	59.430.000	4.220.000	63.650.000	38.952.500
2013	3	12.401,25	11.000	136.413.750	76.410.000	4.220.000	80.630.000	55.783.750
2014	4	21.213,75	11.000	233.351.250	136.160.000	5.070.000	141.230.000	92.121.250
2015	5	22.150,00	11.000	243.650.000	136.160.000	5.070.000	141.230.000	102.420.000
2016	6	22.120,00	11.000	243.320.000	136.160.000	5.070.000	141.230.000	102.090.000
2017	7	23.500,00	11.707	275.115.000	135.840.000	5.070.000	140.910.000	134.205.000
<b>Jumlah</b>		<b>115.815,00</b>		<b>1.290.580.000</b>	<b>714.120.000</b>	<b>32.690.000</b>	<b>746.810.000</b>	<b>543.770.000</b>
<b>Rata-rata</b>		<b>16.545,00</b>		<b>184.368.571</b>	<b>89.265.000</b>	<b>4.670.000</b>	<b>93.351.250</b>	<b>67.971.250</b>



**Lampiran 25: Data Arus Kas Agribisnis Jamur Tiram Putih Skala Usaha Besar di Kabupaten Jember Periode Tahun 2010-2017 (dalam rupiah)**

Periode		Biaya Proyek			Benefit Proyek			
Tahun	Ke	Investasi	Operasional	Total	Produksi	Harga Jual	Gross Benefit	Net Benefit
2010	0	39.132.500	-	39.132.500	-	-	-	(39.132.500)
2011	1	-	33.960.000	33.960.000	5.102,50	11.000	56.127.500	22.167.500
2012	2	630.000	59.430.000	60.060.000	9.327,50	11.000	102.602.500	42.542.500
2013	3	30.000	76.410.000	76.440.000	12.401,25	11.000	136.413.750	59.973.750
2014	4	12.000.000	136.160.000	148.160.000	21.213,75	11.000	233.351.250	85.191.250
2015	5	2.500	136.160.000	136.162.500	22.150,00	11.000	243.650.000	107.487.500
2016	6	-	136.160.000	136.160.000	22.120,00	11.000	243.320.000	107.160.000
2017	7	-	135.840.000	135.840.000	23.500,00	11.707	275.115.000	139.275.000
<b>Jumlah</b>		<b>51.795.000</b>	<b>714.120.000</b>	<b>765.915.000</b>	<b>115.815</b>		<b>1.290.580.000</b>	<b>524.665.000</b>
<b>Rata-rata</b>		<b>6.474.375</b>	<b>89.265.000</b>	<b>95.739.375</b>	<b>14.477</b>		<b>161.322.500</b>	<b>65.583.125</b>

**Lampiran 26: Perhitungan NPV pada DF 13% Agribisnis Jamur Tiram Putih Skala Usaha Besar di Kabupaten Jember  
Periode Tahun 2010-2017 (dalam rupiah)**

Periode		<i>Gross Benefit</i>	<b>Total Biaya</b>	<i>Net Benefit</i>	<b>DF 13%</b>	<b>NPV 13%</b>
<b>Tahun</b>	<b>Ke</b>					
2010	0	-	39.132.500	-39.132.500	1,000	(39.132.500)
2011	1	56.127.500	33.960.000	22.167.500	0,885	19.617.257
2012	2	102.602.500	60.060.000	42.542.500	0,783	33.317.018
2013	3	136.413.750	76.440.000	59.973.750	0,693	41.564.817
2014	4	233.351.250	148.160.000	85.191.250	0,613	52.249.389
2015	5	243.650.000	136.162.500	107.487.500	0,543	58.339.909
2016	6	243.320.000	136.160.000	107.160.000	0,480	51.470.933
2017	7	275.115.000	135.840.000	139.275.000	0,425	59.200.321
<b>Jumlah</b>		<b>1.290.580.000</b>	<b>765.915.000</b>	<b>524.665.000</b>		<b>276.627.144</b>
<b>Rata-rata</b>		<b>161.322.500</b>	<b>95.739.375</b>	<b>65.583.125</b>		

$$NPV = \sum_{t=0}^n Net\ Benefit \times DF$$

$$NPV = Rp\ 276.627.144$$

**Lampiran 27: Perhitungan Gross B/C pada DF 13% Agribisnis Jamur Tiram Putih Skala Usaha Besar di Kabupaten Jember  
Periode Tahun 2010-2017 (dalam rupiah)**

Periode		Gross Benefit	Total Biaya	Net Benefit	DF 13%	PV Cost 13%	PV Benefit 13%
Tahun	Ke						
2010	0	-	39.132.500	-39.132.500	1,000	39.132.500	-
2011	1	56.127.500	33.960.000	22.167.500	0,885	30.053.097	49.670.354
2012	2	102.602.500	60.060.000	42.542.500	0,783	47.035.790	80.352.808
2013	3	136.413.750	76.440.000	59.973.750	0,693	52.976.754	94.541.572
2014	4	233.351.250	148.160.000	85.191.250	0,613	90.869.303	143.118.692
2015	5	243.650.000	136.162.500	107.487.500	0,543	73.903.550	132.243.458
2016	6	243.320.000	136.160.000	107.160.000	0,480	65.400.171	116.871.104
2017	7	275.115.000	135.840.000	139.275.000	0,425	57.740.238	116.940.559
<b>Jumlah</b>		<b>1.290.580.000</b>	<b>765.915.000</b>	<b>524.665.000</b>		<b>260.067.444</b>	<b>367.683.425</b>
<b>Rata-rata</b>		<b>161.322.500</b>	<b>95.739.375</b>	<b>65.583.125</b>			

$$Gross\ B/C = \frac{\sum_{t=0}^n PV\ Benefit}{\sum_{t=0}^n PV\ Cost}$$

$$Gross\ B/C = \frac{367.683.425}{260.067.444}$$

$$Gross\ B/C = 1,41$$

**Lampiran 28: Perhitungan Net B/C pada DF 13% Agribisnis Jamur Tiram Putih Skala Usaha Besar di Kabupaten Jember Periode Tahun 2010-2017 (dalam rupiah)**

Periode		<i>Gross Benefit</i>	Total Biaya	<i>Net Benefit</i>	DF 13%	NPV 13%	NPV Negatif	NPV Positif
Tahun	Ke							
2010	0	-	39.132.500	(39.132.500)	1,000	(39.132.500)	(43.070.000)	
2011	1	56.127.500	33.960.000	22.167.500	0,885	19.617.257		19.617.257
2012	2	102.602.500	60.060.000	42.542.500	0,783	33.317.018		33.317.018
2013	3	136.413.750	76.440.000	59.973.750	0,693	41.564.817		41.564.817
2014	4	233.351.250	148.160.000	85.191.250	0,613	52.249.389		52.249.389
2015	5	243.650.000	136.162.500	107.487.500	0,543	58.339.909		58.339.909
2016	6	243.320.000	136.160.000	107.160.000	0,480	51.470.933		51.470.933
2017	7	275.115.000	135.840.000	139.275.000	0,425	59.200.321		59.200.321
<b>Jumlah</b>		<b>1.290.580.000</b>	<b>765.915.000</b>	<b>524.665.000</b>		<b>276.627.144</b>	<b>(43.070.000)</b>	<b>146.748.481</b>
<b>Rata-rata</b>		<b>161.322.500</b>	<b>95.739.375</b>	<b>65.583.125</b>				

$$\text{Net } B/C = \frac{\sum_{t=0}^n \text{NPV Positif}}{\sum_{t=0}^n \text{NPV Negatif}}$$

$$\text{Net } B/C = \frac{146.748.481}{43.070.000}$$

$$\text{Net } B/C = 3,75$$

**Lampiran 29: Perhitungan IRR Agribisnis Jamur Tiram Putih Skala Usaha Besar di Kabupaten Jember Periode Tahun 2010-2017 (dalam rupiah)**

Periode		Gross Benefit	Total Biaya	Net Benefit	DF 13%	NPV 13%	DF 102%	NPV 102%	DF 103%	NPV 103%
Tahun	Ke									
2010	0	-	39.132.500	(39.132.500)	1,000	(39.132.500)	1,000	(39.132.500)	1,000	(39.132.500)
2011	1	56.127.500	33.960.000	22.167.500	0,885	19.617.257	0,495	10.974.010	0,493	10.919.951
2012	2	102.602.500	60.060.000	42.542.500	0,783	33.317.018	0,245	10.426.061	0,243	10.323.594
2013	3	136.413.750	76.440.000	59.973.750	0,693	41.564.817	0,121	7.276.241	0,120	7.169.240
2014	4	233.351.250	148.160.000	85.191.250	0,613	52.249.389	0,060	5.116.695	0,059	5.016.616
2015	5	243.650.000	136.162.500	107.487.500	0,543	58.339.909	0,030	3.195.958	0,029	3.118.012
2016	6	243.320.000	136.160.000	107.160.000	0,480	51.470.933	0,015	1.577.337	0,014	1.531.287
2017	7	275.115.000	135.840.000	139.275.000	0,425	59.200.321	0,007	1.014.877	0,007	980.395
<b>Jumlah</b>		<b>1.290.580.000</b>	<b>765.915.000</b>	<b>524.665.000</b>		<b>276.627.144</b>		<b>448.680</b>		<b>(73.407)</b>
<b>Rata-rata</b>		<b>161.322.500</b>	<b>95.739.375</b>	<b>65.583.125</b>						

$$IRR = i + \frac{NPV}{(NPV - NPV')} (i' - i)$$

$$IRR = 102 + \frac{448.680}{(448.680 - (-73.407))} (103 - 102)$$

$$IRR = 102 + \frac{448.680}{(448.680 + 73.407)} (103 - 102)$$

$$IRR = 102 + \frac{448.680}{522.086} (1)$$

$$IRR = 102 + 0,86$$

$$IRR = 102,86$$

**Lampiran 30: Perhitungan *Payback Period* Agribisnis Jamur Tiram Putih Skala Usaha Besar di Kabupaten Jember Periode Tahun 2010-2017 (dalam rupiah)**

Periode		<i>Gross Benefit</i>	Total Biaya	<i>Net Benefit</i>	<i>Net Benefit Kumulatif</i>
Tahun	Ke				
2010	0	-	39.132.500	(39.132.500)	(39.132.500)
2011	1	56.127.500	33.960.000	22.167.500	(16.965.000)
2012	2	102.602.500	60.060.000	42.542.500	25.577.500
2013	3	136.413.750	76.440.000	59.973.750	85.551.250
2014	4	233.351.250	148.160.000	85.191.250	170.742.500
2015	5	243.650.000	136.162.500	107.487.500	278.230.000
2016	6	243.320.000	136.160.000	107.160.000	385.390.000
2017	7	275.115.000	135.840.000	139.275.000	524.665.000
<b>Jumlah</b>		<b>1.290.580.000</b>	<b>765.915.000</b>	<b>524.665.000</b>	
<b>Rata-rata</b>		<b>161.322.500</b>	<b>95.739.375</b>	<b>65.583.125</b>	

$$PP = 1 \text{ tahun} + \frac{16.965.000}{(16.965.000 + 25.577.000)} (12 \text{ bulan})$$

$$PP = 1 \text{ tahun} + \frac{16.965.000}{42.542.000} (12 \text{ bulan})$$

$$PP = 1 \text{ tahun} + 0,4 (12 \text{ bulan})$$

$$PP = 1 \text{ tahun} 5 \text{ bulan}$$

**Lampiran 31: Perhitungan *Discounted Payback Period* Agribisnis Jamur Tiram Putih Skala Usaha Besar di Kabupaten Jember Periode Tahun 2010-2017 (dalam rupiah)**

Periode		Gross Benefit	Total Biaya	Net Benefit	NPV Kumulatif
Tahun	Ke				
2010	0	-	39.132.500	(39.132.500)	-39.132.500
2011	1	56.127.500	33.960.000	22.167.500	-19.515.243
2012	2	102.602.500	60.060.000	42.542.500	13.801.774
2013	3	136.413.750	76.440.000	59.973.750	55.366.592
2014	4	233.351.250	148.160.000	85.191.250	107.615.981
2015	5	243.650.000	136.162.500	107.487.500	165.955.889
2016	6	243.320.000	136.160.000	107.160.000	217.426.823
2017	7	275.115.000	135.840.000	139.275.000	276.627.144
<b>Jumlah</b>		<b>1.290.580.000</b>	<b>765.915.000</b>	<b>524.665.000</b>	
<b>Rata-rata</b>		<b>161.322.500</b>	<b>95.739.375</b>	<b>65.583.125</b>	

$$DPP = 1 \text{ tahun} + \frac{16.965.000}{(16.965.000 + 25.577.000)} (12 \text{ bulan})$$

$$DPP = 1 \text{ tahun} + \frac{16.965.000}{42.542.000} (12 \text{ bulan})$$

$$DPP = 1 \text{ tahun} + 0,4 (12 \text{ bulan})$$

$$DPP = 1 \text{ tahun} 7 \text{ bulan}$$

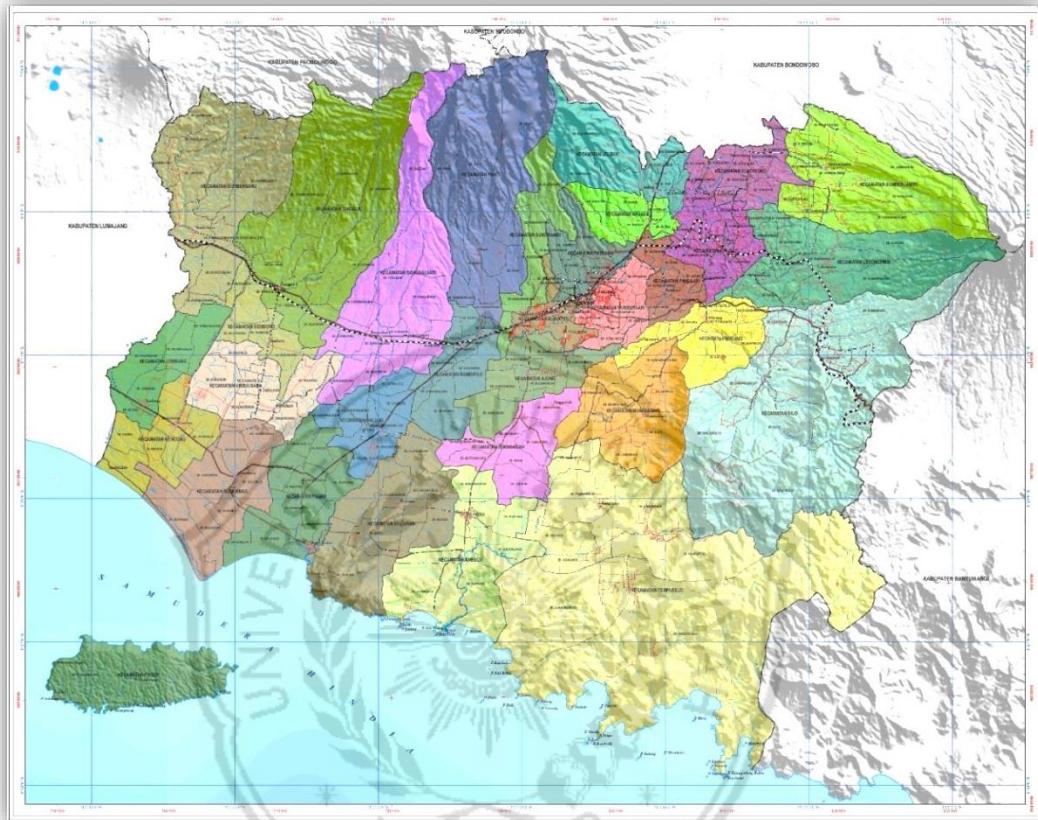
**Lampiran 32: Cross Over Discount Rate Agribisnis Jamur Tiram Putih pada berbagai Skala Usaha di Kabupaten Jember**

<i>Discount Factor</i> (DF)	Nilai Net Present Value (NPV)		
	Skala Kecil	Skala Menengah	Skala Besar
0%	13.962.000	43.128.250	170.742.500
2%	12.896.789	40.173.270	158.709.017
4%	11.913.554	37.451.778	147.653.619
6%	11.004.239	34.940.586	137.477.476
8%	10.161.729	32.619.229	128.093.508
10%	9.379.724	30.469.602	119.424.800
12%	8.652.637	28.475.649	111.403.241
14%	7.975.494	26.623.095	103.968.380
16%	7.343.862	24.899.223	97.066.434
18%	6.753.779	23.292.673	90.649.453
20%	6.201.696	21.793.283	84.674.594
22%	5.684.430	20.391.939	79.103.498
24%	5.199.116	19.080.451	73.901.753
26%	4.743.176	17.851.448	69.038.427
30%	3.910.323	15.614.941	60.218.345
32%	3.529.398	14.595.992	56.213.752
34%	3.169.772	13.636.505	52.451.331
36%	2.829.874	12.732.003	48.912.444
38%	2.508.269	11.878.414	45.580.163
40%	2.203.653	11.072.028	42.439.090
42%	1.914.832	10.309.463	39.475.200
44%	1.640.716	9.587.625	36.675.699
46%	1.380.306	8.903.688	34.028.896
48%	1.132.685	8.255.058	31.524.099
50%	897.012	7.639.358	29.151.512
52%	672.514	7.054.405	26.902.151
54%	458.477	6.498.189	24.767.765
56%	254.245	5.968.861	22.740.765
58%	59.212	5.464.716	20.814.167
60%	-127.182	4.984.179	18.981.534
62%	-305.455	4.525.794	17.236.923
64%	-476.088	4.088.218	15.574.847
66%	-639.526	3.670.202	13.990.230
68%	-796.181	3.270.592	12.478.376
70%	-946.438	2.888.315	11.034.928
72%	-1.090.652	2.522.375	9.655.849
74%	-1.229.158	2.171.845	8.337.388
76%	-1.362.264	1.835.864	7.076.060
78%	-1.490.259	1.513.627	5.868.621
80%	-1.613.413	1.204.387	4.712.051
82%	-1.731.978	907.443	3.603.537
84%	-1.846.190	622.143	2.540.453
86%	-1.956.270	347.876	1.520.349
88%	-2.062.423	84.071	540.934
90%	-2.164.845	-169.807	-399.933
92%	-2.263.716	-414.259	-1.304.257
94%	-2.359.209	-649.756	-2.173.915
96%	-2.451.482	-876.739	-3.010.667
98%	-2.540.688	-1.095.623	-3.816.163





**LAMPIRAN 33: PETA LOKASI PENELITIAN**



**PETA KABUPATEN JEMBER**

**LAMPIRAN 34: GAMBAR KOMODITAS PENELITIAN**



**Jamur Tiram Putih Segar**



**Bag Log Jamur Tiram Putih**

**LAMPIRAN 35: DOKUMENTASI PENELITIAN**



**Kunjungan dan Wawancara kepada Responden Pengusaha Jamur Tiram Putih Skala Kecil**



**Kunjungan dan Wawancara kepada Responden Pengusaha Jamur Tiram Putih Skala Menengah**



**Kunjungan dan Wawancara kepada Responden Pengusaha Jamur Tiram  
Putih Skala Besar**

