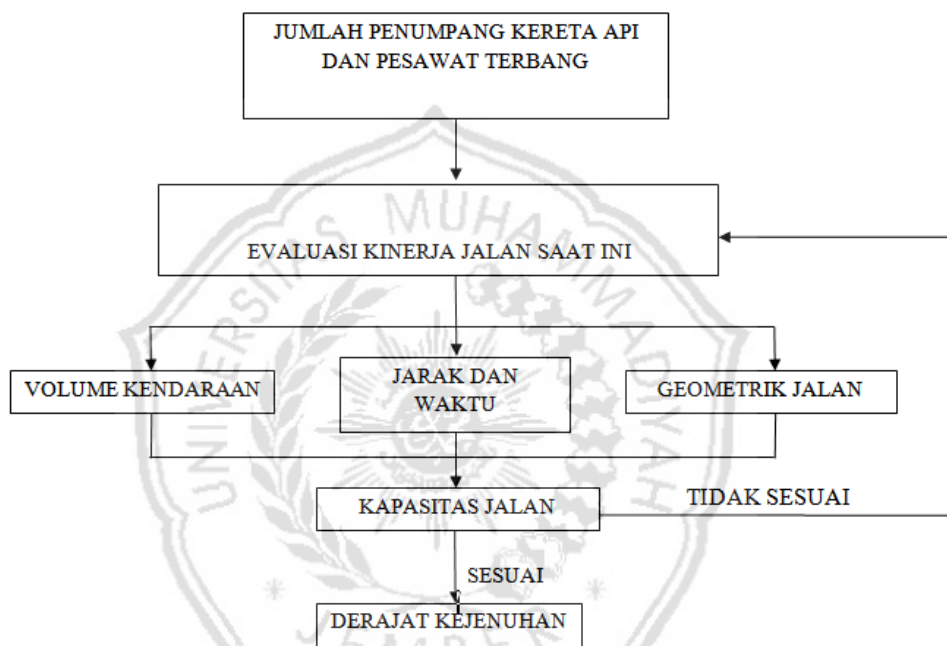


III. METODELOGI PENELITIAN

3.1 Kerangka Konsep Penelitian

Adapun rumusan masalah, tujuan penelitian yang telah dijelaskan di atas, maka dapat dikemukakan kerangka konsep penelitian sebagai berikut : (*Flow chart*)



Gambar 3.1 Kerangka pemikiran.

3.1 Hipotesis

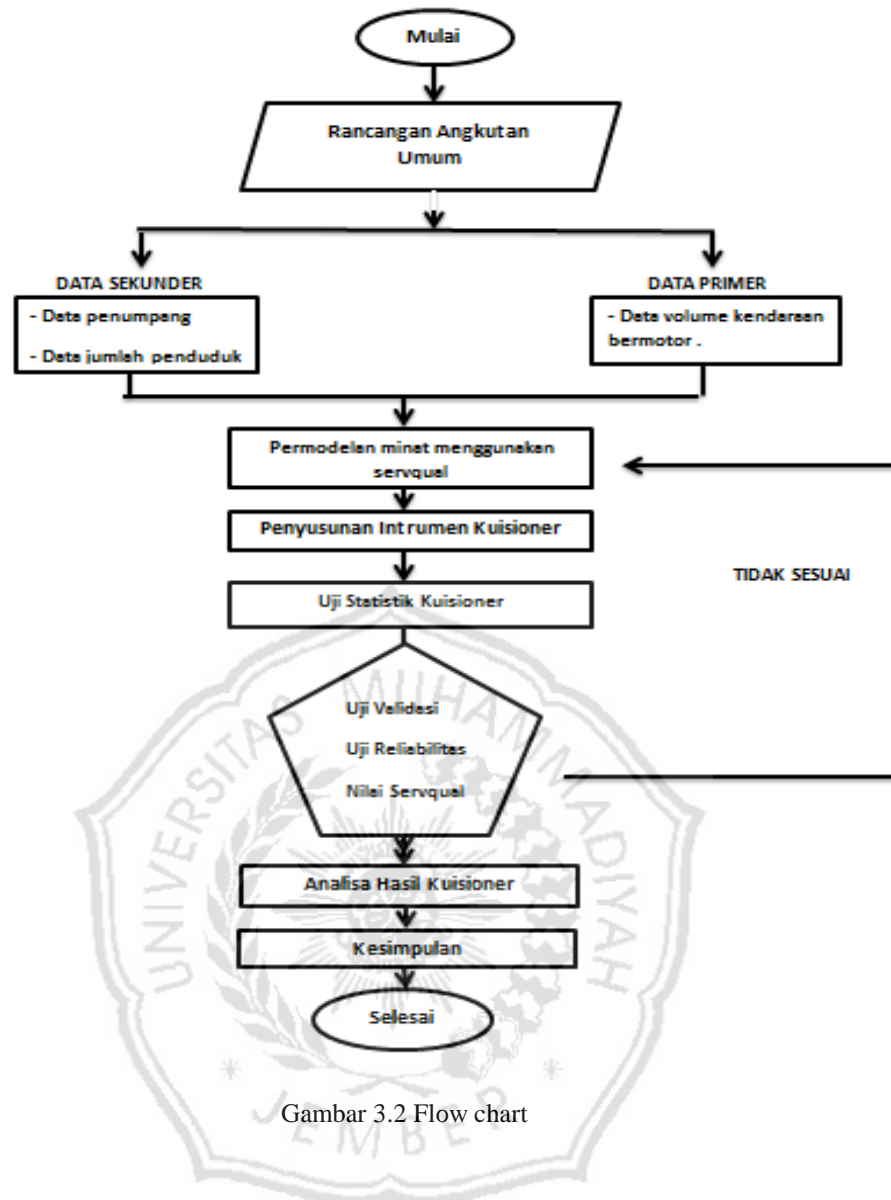
Berdasarkan rumusan masalah diatas, tujuan penelitian, serta kerangka konsep penelitian yang telah dijelaskan untuk pentingnya perencanaan rute dan pengadaan sarana pada kedua prasarana ini, sebagai berikut.

1. Diduga arus lalu lintas yang melintasi jalan Bandar udara Blimbingsari Rogojampi cukup padat, hal ini selain tujuan ke Bandar udara juga ke wisata pantai Blimbingsari.
2. Diduga penumpang dari Stasiun KA dan Bandar udara atau sebaliknya, memerlukan sarana berupa angkutan umum (darat) yang melewati kota Rogojampi.

3.3 Alir Penelitian (*Flow chart*)

Alir penelitian dalam metodologi penelitian dapat digambarkan seperti diagram sebagai berikut.





Gambar 3.2 Flow chart