

LAMPIRAN 1:

Pengantar Kuesioner



Pengantar Kuesioner



PENGARUH IKLIM ORGANISASI, BUDAYA ORGANISASI DAN LINGKUNGAN KERJA TERHADAP SEMANGAT KERJA (Studi Kasus Pada SMA Muhammadiyah 3 Jember) JEMBER

Kepada Yth.

Sdr. Tenaga pengajar SMA Muhammadiyah 3 Jember
di tempat

Berkaitan dengan kegiatan penelitian yang saya lakukan dengan judul “Pengaruh Iklim Organisasi, Budaya Organisasi dan Lingkungan Kerja Terhadap Semangat Kerja (Studi Pada SMA Muhammadiyah 3 Jember)” sebagai salah satu syarat untuk memperoleh gelar Sarjana Ekonomi pada Universitas Muhammadiyah Jember, maka dengan ini saya mengharapkan bantuan saudara untuk mengisi daftar Pernyataan yang saya sertakan di bawah ini.

Agar memperoleh masukan yang berarti, saya berharap kuesioner ini diisi dengan keadaan yang sebenarnya. Semua sumber dan data yang diperoleh dijamin kerahasiaannya.

Atas perhatian dan bantuannya saya mengucapkan banyak terimakasih.

BagusDzulhiYudatama
NIM. 1310411004

LAMPIRAN 2:
Petunjuk Pengisian
Kuesioner Penelitian



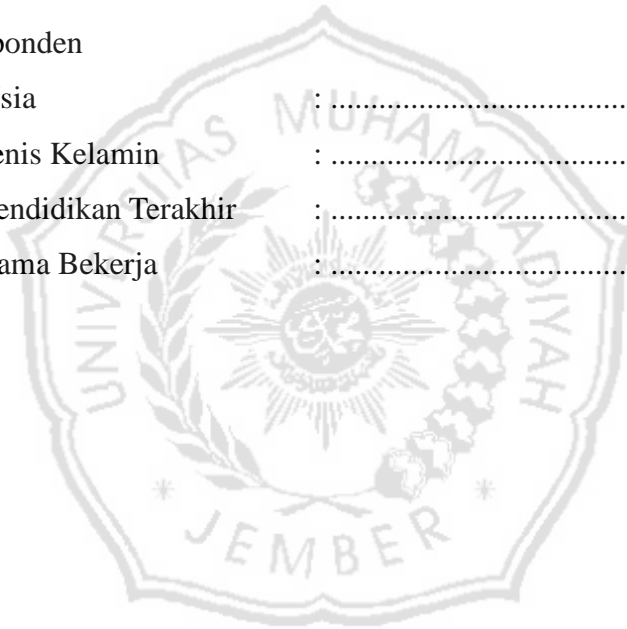
Petunjuk Pengisian:

Berilah tanda cek list (√) pada jawaban yang dipilih.

1. Bila pendapat anda sangat setuju (SS)
2. Bila pendapat anda setuju (S)
3. Bila Kurang Setuju (KS)
4. Bila tidak setuju (TS)
5. Bila sangat tidak setuju (STS)

Identitas responden

1. Usia :
2. Jenis Kelamin :
3. Pendidikan Terakhir :
4. Lama Bekerja :



LAMPIRAN 3:

Kuesioner Penelitian



Iklm Organisasi (X₁)

No	Pernyataan	Pilihan Jawaban				
		STS	TS	KS	S	SS
1	Saya telah melaksanakan peran dan tanggung jawab sesuai struktur yang diberikan oleh sekolah					
2	Saya telah melaksanakan proses belajar mengajar sesuai standart					
3	Saya telah melaksanakan tanggung jawab yang diberikan oleh sekolah					
4	Saya menerima imbalan/gaji sesuai pekerjaan					
5	Saya telah mengembangkan perasaan saling menghargai, niat baik, dan kerjasama antar sesama teman kerja					
6	Saya bangga bekerja di SMA Muhammadiyah 3 Jember					

Keterangan:

Berilah tanda chek list (√) pada jawaban yang dipilih.

1. Pendapat anda sangat setuju (SS)
2. Pendapat anda setuju (S)
3. Pendapat anda kurang setuju (KS)
4. Pendapat anda tidak setuju (TS)
5. Pendapat anda sangat tidak setuju (STS)

2. Budaya Organisasi(X₂)

No	Pernyataan	Pilihan Jawaban				
		STS	TS	KS	S	SS
1	Saya memiliki inisiatif sendiri dalam menjalankan proses belajar mengajar					
2	Saya menerima arahan dari pihak sekolah sesuai budaya.					
3	Saya mengimplementasikan budaya dan identitas sesuai yang diterapkan disekolah.					
4	Saya menerima imbalan sesuai harapan.					
5	Saya telah menjalankan pola komunikasi yang baik antara atasan, bawahan dan anak didik					

Keterangan:

Berilah tanda cek list (√) pada jawaban yang dipilih.

1. Pendapat anda sangat setuju (SS)
2. Pendapat anda setuju (S)
3. Pendapat anda kurang setuju (KS)
4. Pendapat anda tidak setuju (TS)
5. Pendapat anda sangat tidak setuju (STS)

3. Lingkungan kerja(X3),

No	Pernyataan	Pilihan Jawaban				
		STS	TS	KS	S	SS
1	Saya bekerja dengan optimal dan nyaman karna penerangan tempat kerja yang baik.					
2	Saya selalu nyaman dengan suhu udara di tempat kerja					
3	Saya bekerja dengan tenang dan terhindar dari suara bising.					
4	Saya selalu nyaman dengan warna ruangan tempat saya bekerja					
5	Saya selalu senang dan betah di ruang kerja dengan ruang gerak tempat kerja yang nyaman					
6	Saya selalu aman dan tenang ditempat saya bekerja					

Keterangan:

Berilah tanda chek list (√) pada jawaban yang dipilih.

1. Pendapat anda sangat setuju (SS)
2. Pendapat anda setuju (S)
3. Pendapat anda kurang setuju (KS)
4. Pendapat anda tidak setuju (TS)
5. Pendapat anda sangat tidak setuju (STS)

4. Semangat Kerja(Y)

No	Pernyataan	Pilihan Jawaban				
		STS	TS	KS	S	SS
1	Saya bersikap ideal dan sesuai kualitas terhadap pekerjaan.					
2	Saya bekerja sesuai kuantitas jumlah siklus yang ditargetkan sekolah.					
3	Saya selalu mempersiapkan diri dalam menjalankan tugas dari sekolah					
4	Saya melakukan orientasi kerja sesuai yang elah diberikan pihak sekolah.					
5	Saya telah mengembangkan keseriusan dalam bekerja					

Keterangan:

Berilah tanda chek list (√) pada jawaban yang dipilih.

1. Pendapat anda sangat setuju (SS)
2. Pendapat anda setuju (S)
3. Pendapat anda kurang setuju (KS)
4. Pendapat anda tidak setuju (TS)
5. Pendapat anda sangat tidak setuju (STS)

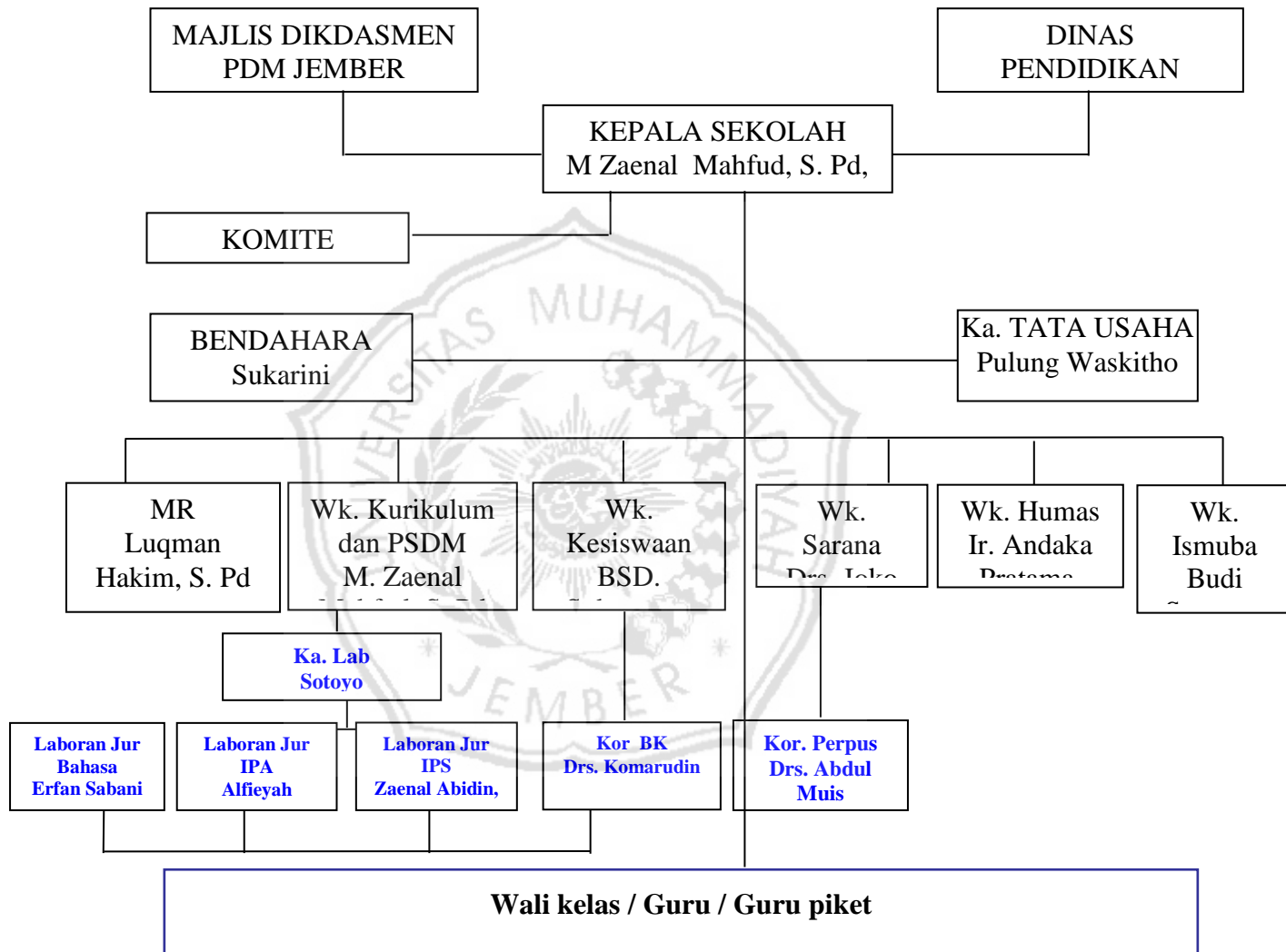
LAMPIRAN 4:

STRUKTUR ORGANISASI



STRUKTUR ORGANISASI SEKOLAH MENENGAH ATAS MUHAMMADIYAH 3 JEMBER

STRUKTUR ORGANISASI



LAMPIRAN 5:

DAFTAR RESPONDEN



NO	NAMA GURU
1	Ir. Andaka Pratama, MP
2	Luqman Hakim, S.Pd
3	Joko Sarjono, S.Pd
4	BSD. Suhartono, S.Pd
5	Budi Santoso, S.Ag
6	Dra. Hj. Maria Ulfah
7	Drs. Abdul Mu'is
8	Drs. M. Nahrowi
9	Durrotul Masduqoh, S.Pd.
10	Sariyadi, S.Pd
11	Drs. Hariyono, M.Pd
12	Dra. Diah Fatmawati, M.Pd
13	Drs. Komarudin (BK)
14	Ir.Sutoyo
15	Nur Dzaedzatul, S.Ag
16	Sudahri, S.Ag
17	Drs. Abdul Gofur, M.Pd
18	M. Zaenal Abidin
19	H.Heny Siswondo, M.Pd
20	Dra. Eny Kusminarsih, M.Pd
21	Drs. Ali Fauzi
22	Budi Hartana, S.Pd
23	Drs. Edy Purnomo
24	Sony Bakhtiar, SE
25	Umatul Azizah, S.Ag
26	Danial Soemba, S.S
27	Sri Isana Indriati, S.Pd
28	Alfieyah, S.Pd
29	Erfan Sabani, S.Pd
30	Hayuningtyas PA, S.Pd
31	Elly Laeliah, S.Si
32	Anik Yulistin, S.Pd
33	Wahyu Wijayati, S.Pd
34	Farid Rosyidi, S.Pd
35	Kurtisita Warsita, S.Pd
36	Yeni Dwi Megasari, S.PsI
37	Janki Safitri, S.Pd
38	Saihun Atiq, S.Pd
39	Abdullah, S.Pd
40	Suharsono, S.Sn
41	Laghani Siompu, S. Ag

42	Agung Sedayu, S.Pd
43	Indah Dewi Saputri F, S.Pd
44	Tirta Primansyah HPS, S.Pd
45	Arif Hidayana, S.Pd
46	Maya Azmi Sundari, S.Pd
47	Arista
48	Aisyatus Solihah, S.Pd.
49	Dany Esa Darmawan H, S.Pd
50	Mohtar Diana, S.Pd
51	Desy Tri Puspitasari, S.Pd
52	Miqdad Afif, S.Pd.I
53	Khoirotul Fitriyah, S.Pd
54	Sofiatul Annisa, S.Pd
55	Irfana Apriliani, S.Pd
56	Ira Maya Oktaviani, S.Pd
57	Restu Wahyu SM
58	Rohma Huda S, S.Pd
59	Wahyu Wijayati, S.Pd
60	Pulung Waskitho, S.Pd



LAMPIRAN 6:

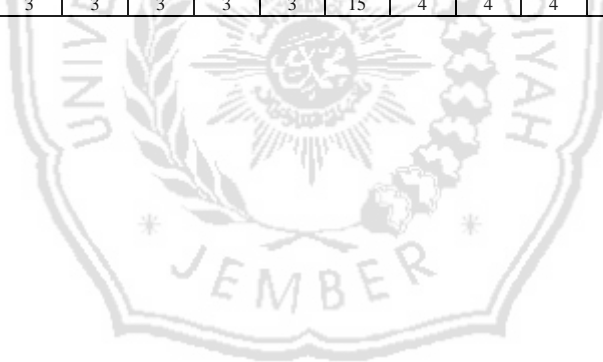
Rekapitulasi Kuesioner



Rekapitulasi Kuesioner

No.	IKLIM ORGANISASI						BUDAYA ORGANISASI						LINGKUNGAN KERJA							SEMANGAT KERJA						
	X1.1	X1.2	X1.3	X1.4	X1.5	X1.6	X1	X2.1	X2.2	X2.3	X2.4	X2.5	X2	X3.1	X3.2	X3.3	X3.4	X3.5	X3.6	X3	Y1	Y2	Y3	Y4	Y5	Y
1	4	4	4	4	5	4	25	3	5	3	3	4	18	4	4	4	3	4	5	24	3	3	5	3	3	17
2	5	5	5	5	5	5	30	5	4	4	5	5	23	5	5	5	5	5	5	30	5	4	5	5	3	22
3	4	4	4	4	5	4	25	4	4	4	4	4	20	4	4	4	4	4	4	24	3	4	5	4	4	20
4	4	4	4	5	5	4	26	4	5	3	4	4	20	4	4	5	5	5	4	27	3	3	3	3	3	15
5	4	4	4	4	4	4	24	4	4	3	3	3	17	4	4	4	4	4	4	24	4	4	5	3	3	19
6	5	5	5	4	4	5	28	4	4	3	4	4	19	4	4	5	5	4	4	26	4	3	4	4	4	19
7	5	5	4	5	5	5	29	4	4	4	5	4	21	5	5	5	5	5	5	30	4	4	4	4	5	21
8	4	5	4	4	4	4	25	3	3	4	4	4	18	4	4	4	3	5	5	25	3	3	4	4	4	18
9	5	5	5	5	4	4	28	4	4	5	5	3	21	3	4	3	3	3	4	20	5	3	3	5	2	18
10	5	5	5	4	5	4	28	4	5	5	4	4	22	4	4	4	3	4	4	23	4	3	3	4	4	18
11	5	5	5	5	5	5	30	4	4	4	4	4	20	5	5	5	4	5	5	29	4	4	4	4	4	20
12	4	5	5	5	5	5	29	4	3	5	3	4	19	4	4	3	5	5	4	25	4	4	3	3	4	18
13	5	5	5	5	5	5	30	4	3	4	4	4	19	5	5	5	4	5	5	29	4	4	4	4	4	20
14	4	4	3	5	4	4	24	3	3	4	4	4	18	4	4	3	4	4	4	23	5	4	3	4	4	20
15	4	4	4	4	5	4	25	3	3	4	4	4	18	5	5	4	4	5	4	27	4	5	3	5	5	22
16	4	4	4	4	4	4	24	2	4	5	4	4	19	4	4	4	4	4	4	24	4	5	3	5	4	21
17	4	4	4	4	4	4	24	4	5	4	4	5	22	4	4	4	2	4	5	23	4	5	3	4	5	21
18	4	4	4	3	5	5	25	3	3	4	4	4	18	4	4	3	3	4	5	23	3	3	3	5	5	19
19	4	4	4	4	4	4	24	3	3	3	3	3	15	4	4	4	4	4	4	24	3	3	3	3	3	15
20	4	4	4	3	4	4	23	4	5	4	4	3	20	4	4	4	4	4	4	24	4	4	3	4	5	20
21	4	5	5	4	5	4	27	4	4	4	4	3	19	4	4	4	4	5	5	26	4	4	3	4	5	20
22	4	4	4	3	4	5	24	3	3	3	4	3	16	3	4	4	3	3	4	21	3	3	3	4	5	18
23	4	4	4	3	3	4	22	4	3	3	4	3	17	4	4	4	3	4	5	24	4	3	3	4	3	17
24	4	4	4	3	4	4	23	4	3	3	3	3	16	4	4	3	3	4	5	23	4	5	3	4	5	21
25	4	5	4	4	5	4	26	4	5	4	3	4	20	4	5	4	4	5	5	27	5	5	4	4	5	23
26	4	4	4	3	4	5	24	3	4	4	3	5	19	4	4	5	3	4	4	24	3	5	4	3	5	20
27	5	5	5	4	4	4	27	3	3	4	3	4	17	4	5	4	4	4	4	25	3	4	4	3	5	19
28	4	4	5	3	5	5	26	3	3	5	3	3	17	4	4	4	3	4	4	23	3	4	4	3	5	19
29	5	5	4	5	4	4	27	3	5	5	4	3	20	5	4	4	4	5	5	27	3	5	4	3	5	20
30	4	4	4	3	4	4	23	3	3	4	5	3	18	4	5	4	3	4	4	24	3	3	4	3	4	17
31	4	4	4	4	4	4	24	5	4	4	3	3	19	4	4	4	3	4	5	24	5	4	4	3	4	20
32	4	5	5	4	5	5	28	5	4	3	4	3	19	4	4	4	5	5	4	26	5	5	3	3	4	20
33	4	5	5	3	4	5	26	3	5	4	4	3	19	4	4	4	3	5	5	25	3	5	5	3	4	20
34	5	5	5	4	4	4	27	4	3	4	4	4	19	4	4	4	4	4	4	24	5	5	5	3	5	23
35	4	4	4	4	4	4	24	4	4	4	4	4	20	4	4	4	4	4	4	24	4	4	4	4	4	20
36	5	4	4	3	5	5	26	3	3	4	5	3	18	4	4	5	3	4	5	25	5	3	5	3	5	21
37	4	4	4	4	4	4	24	4	4	4	4	4	20	4	4	4	4	4	4	24	4	4	4	4	4	20
38	4	4	4	4	4	4	24	3	3	3	5	3	17	4	4	4	4	4	4	24	4	2	5	3	3	17

39	4	4	4	4	5	4	25	4	3	4	5	3	19	4	4	4	4	4	5	25	4	5	5	4	3	21
40	4	5	5	5	5	5	29	4	4	5	4	3	20	4	5	4	4	4	5	26	5	5	5	4	3	22
41	5	5	5	3	4	5	27	3	3	5	4	4	19	4	4	4	3	4	5	24	3	3	4	4	3	17
42	2	4	4	4	4	4	22	4	5	4	5	4	22	4	4	4	4	4	4	24	5	5	4	5	3	22
43	4	4	4	4	4	4	24	4	5	4	5	3	21	4	4	4	4	4	4	24	5	5	4	5	3	22
44	4	4	4	4	4	4	24	4	5	4	5	3	21	4	4	4	4	4	4	24	5	5	4	5	3	22
45	5	5	4	3	5	5	27	3	3	4	5	3	18	3	4	4	3	3	5	22	3	3	4	5	5	20
46	4	5	4	4	5	4	26	4	4	4	3	3	18	4	4	4	4	4	4	24	4	4	4	3	3	18
47	4	5	5	5	5	5	29	3	4	3	5	3	18	4	4	4	4	4	3	23	3	4	3	4	3	17
48	5	5	5	5	5	5	30	3	3	4	4	3	17	4	4	5	3	4	5	25	3	4	4	4	5	20
49	4	4	4	4	4	5	25	3	3	5	3	3	17	4	4	4	4	4	4	24	3	3	3	4	4	17
50	4	4	4	4	5	5	26	5	5	5	3	4	22	3	4	4	3	3	5	22	3	4	3	2	3	15
51	5	5	5	5	3	4	27	3	3	4	4	3	17	4	4	4	3	5	5	25	3	3	4	4	3	17
52	4	4	4	4	3	4	23	5	2	4	4	3	18	4	4	4	4	4	4	24	3	3	4	4	3	17
53	5	5	5	5	5	5	30	4	4	4	4	4	20	5	5	5	4	5	4	28	4	4	4	4	4	20
54	4	5	5	5	5	5	29	5	3	4	3	3	18	4	4	3	5	5	4	25	3	4	4	4	3	17
55	5	5	5	5	5	5	30	4	4	4	4	4	20	5	5	5	4	5	5	29	4	4	4	4	3	19
56	4	4	3	5	4	4	24	3	4	5	4	3	19	4	4	3	4	4	5	24	4	4	4	5	3	20
57	4	4	4	4	5	4	25	3	4	5	4	3	19	5	5	4	4	5	4	27	4	4	4	5	3	20
58	4	4	4	4	4	4	24	4	3	5	4	3	19	4	4	4	4	4	4	24	4	4	4	5	3	20
59	4	4	4	4	4	4	24	4	5	4	4	3	20	4	4	4	2	4	5	23	4	5	4	4	3	20
60	4	4	4	4	4	4	24	3	3	3	3	3	15	4	4	4	4	4	4	24	3	3	3	3	3	15



LAMPIRAN 7:
Hasil Output SPSS
Version 20.00



UJI VALIDITAS

A. IKILM ORGANISASI

Correlations

	X1.1	X1.2	X1.3	X1.4	X1.5	X1.6	X1
X1.1 Pearson Correlation	1	.596**	.482**	.259*	.160	.336**	.673**
Sig. (2-tailed)		.000	.000	.046	.222	.009	.000
N	60	60	60	60	60	60	60
X1.2 Pearson Correlation	.596**	1	.744**	.430**	.323*	.417**	.840**
Sig. (2-tailed)	.000		.000	.001	.012	.001	.000
N	60	60	60	60	60	60	60
X1.3 Pearson Correlation	.482**	.744**	1	.246	.290*	.497**	.769**
Sig. (2-tailed)	.000	.000		.058	.025	.000	.000
N	60	60	60	60	60	60	60
X1.4 Pearson Correlation	.259*	.430**	.246	1	.248	.054	.594**
Sig. (2-tailed)	.046	.001	.058		.056	.683	.000
N	60	60	60	60	60	60	60
X1.5 Pearson Correlation	.160	.323*	.290*	.248	1	.459**	.609**
Sig. (2-tailed)	.222	.012	.025	.056		.000	.000
N	60	60	60	60	60	60	60
X1.6 Pearson Correlation	.336**	.417**	.497**	.054	.459**	1	.638**
Sig. (2-tailed)	.009	.001	.000	.683	.000		.000
N	60	60	60	60	60	60	60

X1	Pearson							
	Correlation	.673**	.840**	.769**	.594**	.609**	.638**	1
	Sig. (2-tailed)	.000	.000	.000	.000	.000	.000	
	N	60	60	60	60	60	60	60

** . Correlation is significant at the 0.01 level (2-tailed).

* . Correlation is significant at the 0.05 level (2-tailed).



B. BUDAYA ORGANISASI

Correlations

		X2.1	X2.2	X2.3	X2.4	X2.5	X2
	Pearson Correlation	1	,225	-,064	-,037	,083	,494**
X2.1	Sig. (2-tailed)		,083	,628	,779	,526	,000
	N	60	60	60	60	60	60
	Pearson Correlation	,225	1	,072	,071	,210	,691**
X2.2	Sig. (2-tailed)	,083		,586	,588	,107	,000
	N	60	60	60	60	60	60
	Pearson Correlation	-,064	,072	1	,002	,065	,412**
X2.3	Sig. (2-tailed)	,628	,586		,988	,619	,001
	N	60	60	60	60	60	60
	Pearson Correlation	-,037	,071	,002	1	-,063	,391**
X2.4	Sig. (2-tailed)	,779	,588	,988		,632	,002
	N	60	60	60	60	60	60
	Pearson Correlation	,083	,210	,065	-,063	1	,481**
X2.5	Sig. (2-tailed)	,526	,107	,619	,632		,000
	N	60	60	60	60	60	60
	Pearson Correlation	,494**	,691**	,412**	,391**	,481**	1
X2	Sig. (2-tailed)	,000	,000	,001	,002	,000	
	N	60	60	60	60	60	60

C. LINGKUNGAN KERJA

Correlations

	X3.1	X3.2	X3.3	X3.4	X3.5	X3.6	X3
X3.1 Pearson Correlation	1	.637**	.446**	.379**	.771**	.133	.858**
Sig. (2-tailed)		.000	.000	.003	.000	.312	.000
N	60	60	60	60	60	60	60
X3.2 Pearson Correlation	.637**	1	.399**	.249	.462**	.159	.710**
Sig. (2-tailed)	.000		.002	.055	.000	.226	.000
N	60	60	60	60	60	60	60
X3.3 Pearson Correlation	.446**	.399**	1	.134	.278*	.136	.612**
Sig. (2-tailed)	.000	.002		.309	.032	.300	.000
N	60	60	60	60	60	60	60
X3.4 Pearson Correlation	.379**	.249	.134	1	.455**	-.375**	.551**
Sig. (2-tailed)	.003	.055	.309		.000	.003	.000
N	60	60	60	60	60	60	60
X3.5 Pearson Correlation	.771**	.462**	.278*	.455**	1	.180	.828**
Sig. (2-tailed)	.000	.000	.032	.000		.170	.000
N	60	60	60	60	60	60	60
X3.6 Pearson Correlation	.133	.159	.136	-.375**	.180	1	.279*
Sig. (2-tailed)	.312	.226	.300	.003	.170		.031
N	60	60	60	60	60	60	60
X3 Pearson Correlation	.858**	.710**	.612**	.551**	.828**	.279*	1
Sig. (2-tailed)	.000	.000	.000	.000	.000	.031	
N	60	60	60	60	60	60	60

** . Correlation is significant at the 0.01 level (2-tailed).

Correlations

	X3.1	X3.2	X3.3	X3.4	X3.5	X3.6	X3
X3.1 Pearson Correlation	1	.637**	.446**	.379**	.771**	.133	.858**
Sig. (2-tailed)		.000	.000	.003	.000	.312	.000
N	60	60	60	60	60	60	60
X3.2 Pearson Correlation	.637**	1	.399**	.249	.462**	.159	.710**
Sig. (2-tailed)	.000		.002	.055	.000	.226	.000
N	60	60	60	60	60	60	60
X3.3 Pearson Correlation	.446**	.399**	1	.134	.278*	.136	.612**
Sig. (2-tailed)	.000	.002		.309	.032	.300	.000
N	60	60	60	60	60	60	60
X3.4 Pearson Correlation	.379**	.249	.134	1	.455**	-.375**	.551**
Sig. (2-tailed)	.003	.055	.309		.000	.003	.000
N	60	60	60	60	60	60	60
X3.5 Pearson Correlation	.771**	.462**	.278*	.455**	1	.180	.828**
Sig. (2-tailed)	.000	.000	.032	.000		.170	.000
N	60	60	60	60	60	60	60
X3.6 Pearson Correlation	.133	.159	.136	-.375**	.180	1	.279*
Sig. (2-tailed)	.312	.226	.300	.003	.170		.031
N	60	60	60	60	60	60	60
X3 Pearson Correlation	.858**	.710**	.612**	.551**	.828**	.279*	1
Sig. (2-tailed)	.000	.000	.000	.000	.000	.031	
N	60	60	60	60	60	60	60

*. Correlation is significant at the 0.05 level (2-tailed)

D. SEMANGAT KERJA

Correlations

		Y1	Y2	Y3	Y4	Y5	Y
Y1	Pearson Correlation	1	,404**	,136	,310*	-,107	,657**
	Sig. (2-tailed)		,001	,299	,016	,417	,000
	N	60	60	60	60	60	60
Y2	Pearson Correlation	,404**	1	,102	,123	,205	,722**
	Sig. (2-tailed)	,001		,438	,349	,116	,000
	N	60	60	60	60	60	60
Y3	Pearson Correlation	,136	,102	1	-,106	-,138	,339**
	Sig. (2-tailed)	,299	,438		,420	,291	,008
	N	60	60	60	60	60	60
Y4	Pearson Correlation	,310*	,123	-,106	1	-,089	,475**
	Sig. (2-tailed)	,016	,349	,420		,497	,000
	N	60	60	60	60	60	60
Y5	Pearson Correlation	-,107	,205	-,138	-,089	1	,387**
	Sig. (2-tailed)	,417	,116	,291	,497		,002
	N	60	60	60	60	60	60
Y	Pearson Correlation	,657**	,722**	,339**	,475**	,387**	1
	Sig. (2-tailed)	,000	,000	,008	,000	,002	
	N	60	60	60	60	60	60

UJI RELIABILITAS

A. IKLIM ORGANISASI

Case Processing Summary

		N	%
Cases	Valid	60	100,0
	Excluded ^a	0	,0
	Total	60	100,0

Reliability Statistics

Cronbach's Alpha	N of Items
,768	7

B. BUDAYA ORGANISASI

Case Processing Summary

		N	%
Cases	Valid	60	100,0
	Excluded ^a	0	,0
	Total	60	100,0

Reliability Statistics

Cronbach's Alpha	N of Items
,660	6

C. LINGKUNGAN KERJA

Case Processing Summary

		N	%
Cases	Valid	60	100,0
	Excluded ^a	0	,0
Total		60	100,0

Reliability Statistics

Cronbach's Alpha	N of Items
,748	7

D. SEMANGAT KERJA

Case Processing Summary

		N	%
Cases	Valid	60	100,0
	Excluded ^a	0	,0
Total		60	100,0

Reliability Statistics

Cronbach's Alpha	N of Items
,675	6

ANALISIS REGRESI LINIER BERGANDA

Coefficients^a

Model	Unstandardized Coefficients		Standardized Coefficients	T	Sig.	95% Confidence Interval for B		Correlations			Collinearity Statistics	
	B	Std. Error	Beta			Lower Bound	Upper Bound	Zero-order	Partial	Part	Tolerance	VIF
	1 (Constant)	7.845	3.600				2.179	.034	.634	15.056		
X1	-.172	.122	-.196	1.406	.165	-.417	.073	.053	-.185	.164	.696	1.437
X2	.468	.141	.401	3.318	.002	.185	.751	.428	.405	.386	.924	1.082
X3	.284	.138	.287	2.051	.045	.007	.561	.282	.264	.239	.689	1.452

a. Dependent Variable: Y

ANOVA^a

Model		Sum of Squares	Df	Mean Square	F	Sig.
1	Regression	57,194	3	19,065	5,980	.001 ^b
	Residual	178,539	56	3,188		
	Total	235,733	59			

a. Dependent Variable: Y

b. Predictors: (Constant), X3, X2, X1

Model Summary^b

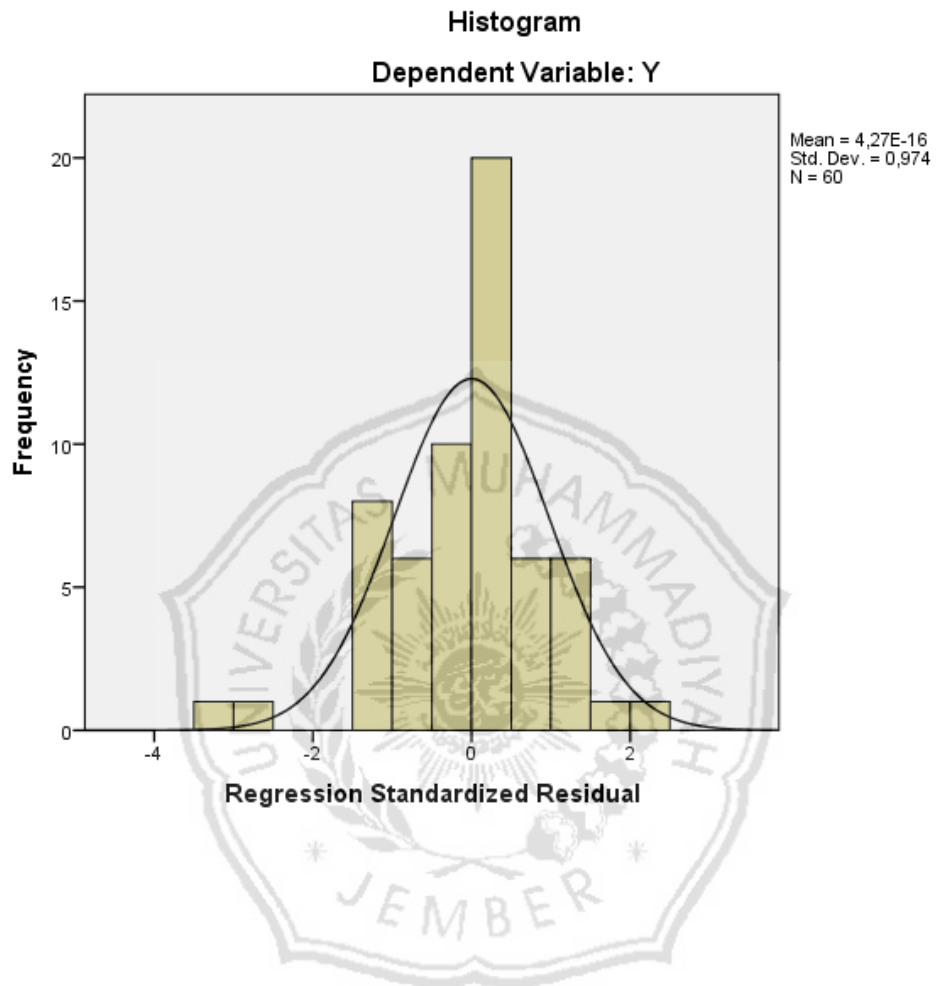
Model	R	R Square	Adjusted R Square	Std. Error of the Estimate	Change Statistics					Durbin-Watson
					R Square Change	F Change	df1	df2	Sig. F Change	
1	.493 ^a	.243	.202	1.78555	.243	5.980	3	56	.001	1.669

a. Predictors: (Constant), X3, X2, X1

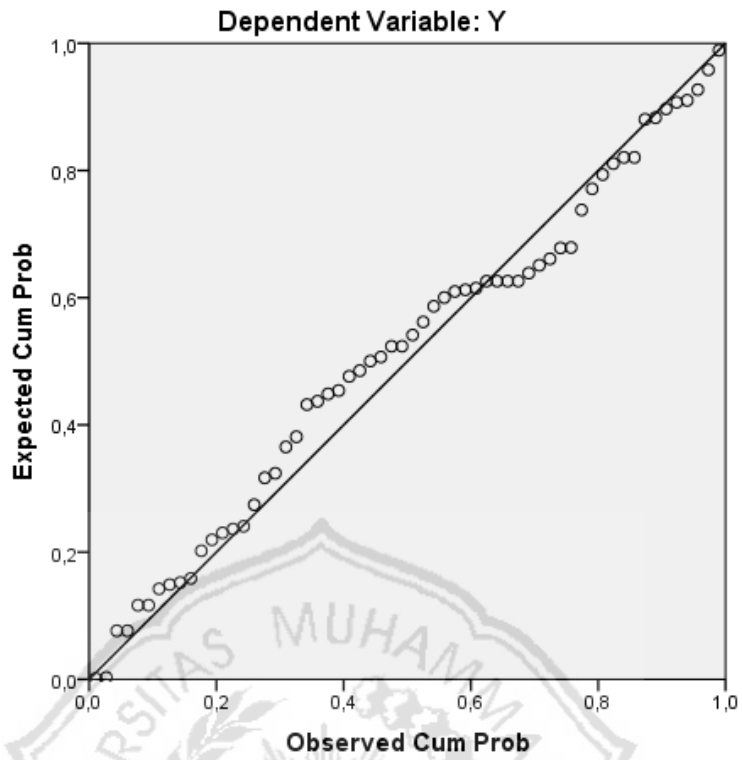
b. Dependent Variable: Y

UJI ASUMSI LKASIK

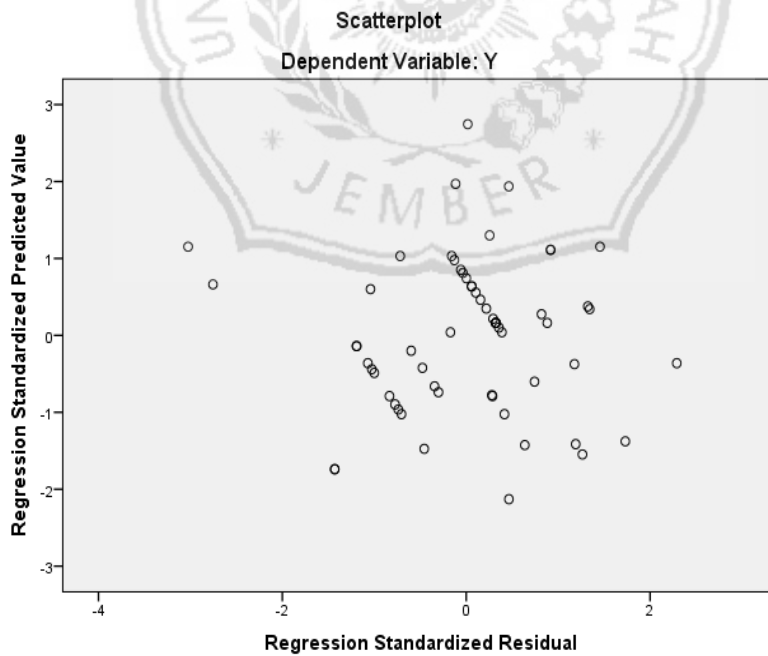
A. Uji Normalitas



Normal P-P Plot of Regression Standardized Residual



B. Uji Heteroskedastisitas



C. Uji Linieritas

Case Processing Summary

	Cases					
	Included		Excluded		Total	
	N	Percent	N	Percent	N	Percent
Y * X1	60	100.0%	0	.0%	60	100.0%
Y * X2	60	100.0%	0	.0%	60	100.0%
Y * X3	60	100.0%	0	.0%	60	100.0%

Y * X1

Report

Y

X1	Mean	N	Std. Deviation
22	19.5000	2	3.53553
23	18.7500	4	2.06155
24	19.4118	17	2.06334
25	19.2500	8	1.83225
26	18.7143	7	2.98408
27	19.4286	7	2.07020
28	18.7500	4	.95743
29	19.0000	5	2.34521
30	20.1667	6	.98319
Total	19.2667	60	1.99887

ANOVA Table

		Sum of Squares	df	Mean Square	F	Sig.
Y * X1	Between Groups	10.139	8	1.267	.287	.967
	Linearity	.651	1	.651	.147	.703
	Deviation from Linearity	9.489	7	1.356	.306	.948
	Within Groups	225.594	51	4.423		
	Total	235.733	59			

Measures of Association

	R	R Squared	Eta	Eta Squared
Y * X1	.053	.003	.207	.043

Y * X2

Report

Y

X2	Mean	N	Std. Deviation
15	15.0000	2	.00000
16	19.5000	2	2.12132
17	18.1250	8	1.24642
18	18.5833	12	1.78164
19	19.9333	15	1.33452
20	19.9167	12	1.88092
21	20.7500	4	1.89297
22	19.0000	4	3.16228
23	22.0000	1	.
Total	19.2667	60	1.99887

ANOVA Table

		Sum of Squares	df	Mean Square	F	Sig.
Y * X2	Between Groups	80.842	8	10.105	3.327	.004
	Linearity	43.250	1	43.250	14.241	.000
	Deviation from Linearity	37.592	7	5.370	1.768	.114
	Within Groups	154.892	51	3.037		
	Total	235.733	59			

Measures of Association

	R	R Squared	Eta	Eta Squared
Y * X2	.428	.183	.586	.343

Y * X3

Report

Y

X3	Mean	N	Std. Deviation
20	18.0000	1	.
21	18.0000	1	.
22	17.5000	2	3.53553
23	19.3750	8	1.40789
24	19.0000	24	2.24577
25	19.0000	9	1.58114
26	20.2500	4	1.25831
27	20.0000	5	3.08221
28	20.0000	1	.
29	19.6667	3	.57735
30	21.5000	2	.70711
Total	19.2667	60	1.99887

ANOVA Table

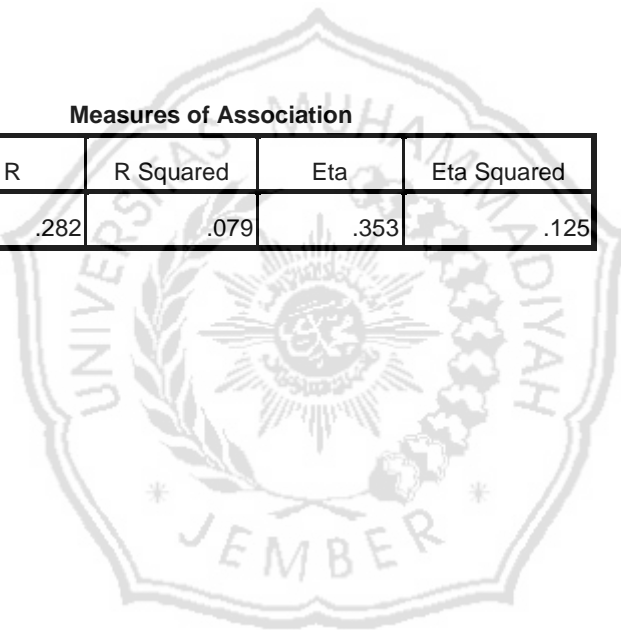
		Sum of Squares	df	Mean Square	F	Sig.
Y * X3	Between Groups	29.442	10	2.944	.699	.720
	Linearity	18.718	1	18.718	4.446	.040
	Deviation from Linearity	10.724	9	1.192	.283	.976
	Within Groups	206.292	49	4.210		

ANOVA Table

		Sum of Squares	df	Mean Square	F	Sig.
Y * X3	(Combined)	29.442	10	2.944	.699	.720
	Groups					
	Linearity	18.718	1	18.718	4.446	.040
	Deviation from Linearity	10.724	9	1.192	.283	.976
	Within Groups	206.292	49	4.210		
	Total	235.733	59			

Measures of Association

	R	R Squared	Eta	Eta Squared
Y * X3	.282	.079	.353	.125



LAMPIRAN 9:

Dokumentasi Penelitian





LAMPIRAN 9:

Surat Pernyataan

Penelitian

