

**POLA KOMUNIKASI INTERPERSONAL KOMUNITAS
IKATAN WARIA JEMBER (IWJ) DI KECAMATAN
SUMBERSARI KABUPATEN JEMBER**

SKRIPSI



**OLEH :
SITI MASRUOH
NIM : 1310521007**

**UNIVERSITAS MUHAMMADIYAH JEMBER
FAKULTAS ILMU SOSIAL DAN ILMU POLITIK
PROGRAM STUDI ILMU KOMUNIKASI
2017**

HALAMAN PENGESAHAN

Skripsi oleh Siti Masruroh NIM : 1310521007 ini telah di pertahankan di depan Tim Penguji Program Studi Ilmu Komunikasi, Fakultas Ilmu Sosial dan Ilmu Politik, Universitas Muhammadiyah Jember pada :

Hari : Rabu
Tanggal : 20 Desember 2017
Tempat : Ruang Ujian Skripsi FISIP Universitas Muhammadiyah Jember

Tim Penguji:

Ketua,

Sekretaris,

Drs. Hery B.Cahyono M.Si.
NIDN:0713046301

Ari susanti, S. Sos.,M.Med.Kom
NIDN : 0701047701

Anggota,

Suyono,S.H.,M.I. Kom
NPK:0705086503

Mengetahui :

Fakultas Ilmu Sosial dan Ilmu Politik
Universitas Muhammadiyah Jember

Dekan,

Drs. Emy Kholifah R.,M.Si
NIDN. 0725036702

KATA PENGANTAR

Syukur Alhamdiulillah, segala Puja dan Puji syukur saya panjatkan pada Allah SWT Tuhan semesta alam, yang telah melimpahkan segala Taufik, Rahmat dan hidayah-Nya sehingga saya berhasil menyusun tugas akhir skripsi, dengan judul : **Pola Komuniksai Interpersonal Komunitas Waria Jember di Kecamatan Sumbersari Kabupaten Jember**; Skripsi ini saya susun guna melengkapi syarat-syarat untuk memperoleh gelar Sarjana tahun 2018 pada Fakultas Ilmu Sosial dan Ilmu Politik Universitas Muhammadiyah Jember Jurusan Ilmu Komunikasi

Saya sangatlah menyadari bahwasanya skripsi ini masih jauh dari kesempurnaan, serta masih banyak kesalahan dan kekurangan ; walaupun saya telah berusaha dengan sekuat tenaga dalam penyusunannya, tetapi mengingat saya sebagai manusia biasa maka skripsi ini masih jauh dari kebenaran dan kesempurnaan tersebut. Sebagaimana pepatah menyebutkan “*Tak ada Gading Yang Tak Retak*” Maka dari itu kritik, saran maupun masukan dari pihak manapun akan saya terima dengan pintu terbuka.

Tidak lupa saya mengucapkan rasa terima kasih saya yang setinggi-tingginya kepada :

1. Ibu Dr. Emy Kolifah R.,M.Si selaku Dekan Fakultas Ilmu Sosial Dan Ilmu Politik Universitas Muhammadiyah Jember
2. Bapak Suyono, S.H., M.Ikom, selaku kaprodi Ilmu Komunikasi Fakultas Ilmu Sosial Dan Ilmu Politik Universitas Muhhammadiyah Jember

3. Ibu Ari Susanti, S. Sos., M.Med.Kom sebagai dosen pembimbing sekaligus sebagai dosen FISIP atas nasehat-nasehatnya yang berharga, yang telah memberikan bimbingan skripsi dengan penuh kesabaran, terima kasih atas waktu yang diberikan juga nasehat–nasehat beliau yang sangat berguna sekali bagi saya. Semoga bekal ilmu yang beliau berikan kekal sepanjang jalanku ;
4. Kepada Komunitas Ikatan Waria Jember dan Organisasi Gaya Warna (Ogawa) sebagai informan, atas waktu, informasi dan data yang diberikan bagi proses penelitian skripsi ini ;
5. Kepada Seluruh dosen, staf dan karyawan di lingkungan Universitas Muhammadiyah Jember atas segala jasa dan kebaikannya selama saya menimba ilmu di Kampus tercinta.
6. Semua pihak yang tidak dapat saya sebutkan satu persatu dan telah memberikan bantuan sehingga dapat tersusun skripsi ini.

Demikian sedikit pengantar dari saya, semoga skripsi yang masih jauh dari sempurna dan sederhana ini dapat bermanfaat bagi yang membutuhkan dan bisa memenuhi apa yang diharapkan.

Jember, 20 Desember 2017

Penyusun

Siti Masruroh
Nim. 1310521007

DAFTAR ISI

	Halaman
HALAMAN JUDUL	I
HALAMAN PENGESAHAN	ii
HALAMAN MOTTO	iv
HALAMAN PERNYATAAN KEASIAN TULISAN	v
HALAMAN PERSETUJUAN.....	vi
HALAMAN PENGESAHAN.....	vii
HALAMAN PERNYATAAN PUBLIKASI TUGAS AKHIR UNTUK KEPENTINGAN AKADEMIS	viii
KATA PENGANTAR.....	ix
ABSTRAK.....	x
DAFTAR ISI	xiii
BAB I PENDAHULUAN	1
1.1 Latar Belakang	1
1.2 Rumusan Masalah	4
1.3 Tujuan Penelitian	4
1.4 Manfaat Penelitian	4
BAB II TINJAUAN PUSTAKA	6
2.1 Komunikasi.....	6
2.2 Teori Komunikasi Interpersonal.....	12
2.3 Hambatan Komunikasi.....	27
2.4 Pengertian Waria	30
BAB III METODE PENELITIAN	41
3.1 Jenis Penelitian	36

3.2	Sasaran dan Sumber Data Penelitian	36
3.3	Metode Pengumpulan Data	36
3.4	Lokasi dan Waktu Penelitian	38
3.5	Teknik Analisis Data	38
3.6	Metode Keabsahan Data	39
BAB IV	PEMBAHASAN DAN ANALISA DATA	41
4.1	Gambaran Umum Waria	41
4.2	Profil Ikatan Waria Jember	47
4.3	Karakteristik Waria di wilayah Kecamatan Sumpalsari	48
4.4	Pola Komunikasi Interpersonal Antar Waria Di Wilayah Kecamatan Sumpalsari Kabupaten Jember	61
4.5	Hambatan Komunikasi Interpersonal Antar Waria Di Wilayah Kecamatan Sumpalsari Kabupaten Jember Dan Upaya Mengatasi Hambatan	69
BAB V	KESIMPULAN DAN SARAN	77
5.1	Kesimpulan	77
5.2	Saran-Saran.....	78

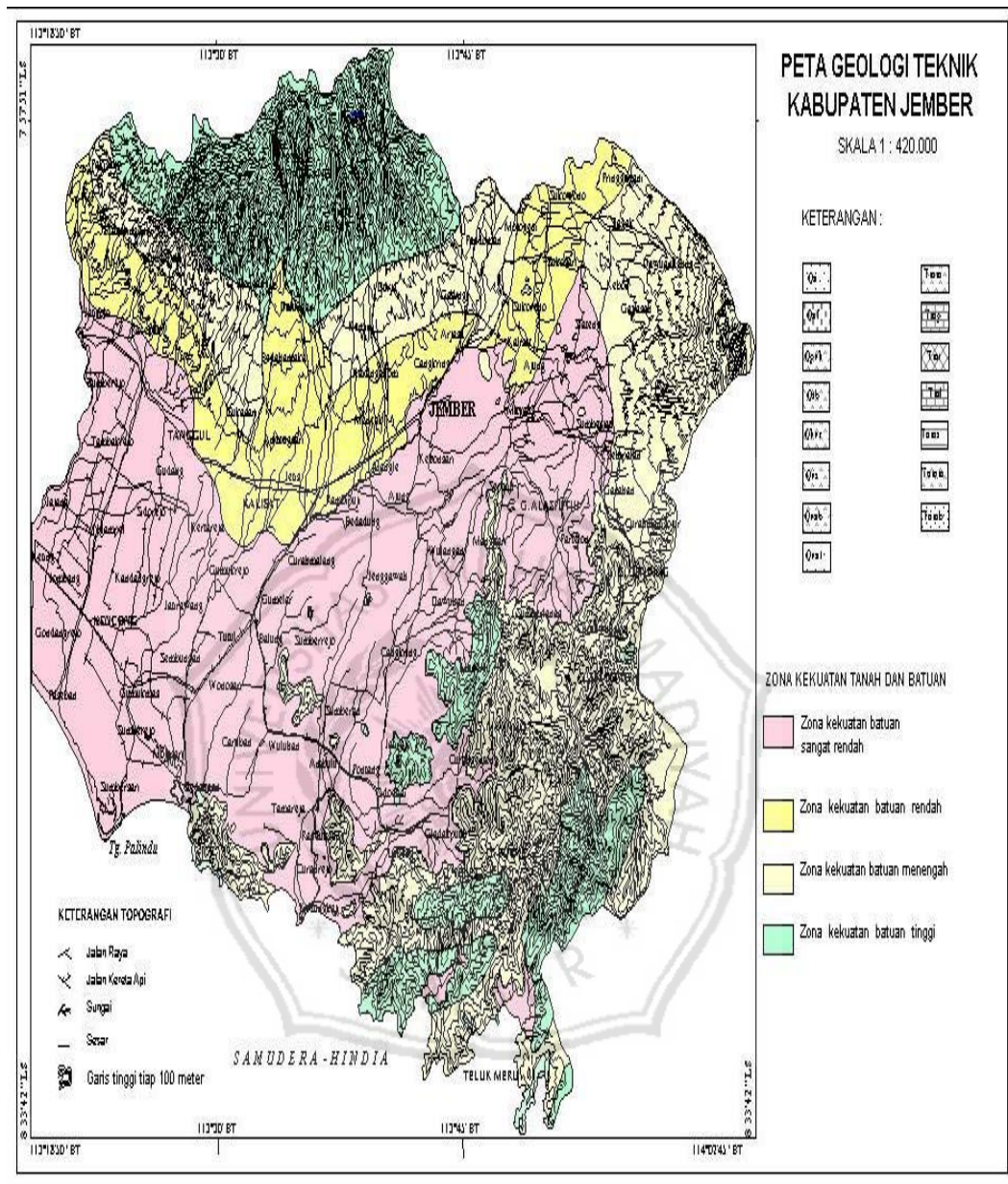
DAFTAR PUSTAKA

DAFTAR LAMPIRAN :

- Daftar Riwayat Hidup Penulis
- Foto Dokumentasi Hasil Penelitian

DAFTAR LAMPIRAN

Lampiran 1: Gambar 1.1



Lampiran 2: Dokumentasi

1. Kegiatan Waria Jember di Kecamatan Sumbersari



Lanjutan...

1. Proses Wawancara



Lanjutan...

2. Proses Wawancara



PEDOMAN WAWANCARA

PANDUAN WAWANCARA UNTUK INFORMAN DATA PRIMER

1. Bagaimana proses dan sejarah perjalanan anda menjadi waria ?
2. Bagaimanakah perasaan anda saat memutuskan memilih menjadi waria ?
3. Bagaimanakah cara komunikasi dan sosialisasi kehidupan anda sebagai waria di masyarakat ?
4. Bagaimana pandangan masyarakat terhadap anda sebagai waria ?
5. Bagaimana cara anda menyikapi masyarakat yang tidak menyukai anda sebagai waria ?
6. Bagaimanakah bentuk komunikasi interpersonal anda dengan sesama teman waria ?
7. Seberapa intens komunikasi yang anda lakukan dengan sesama waria tersebut ?
8. Apakah yang paling banyak dibahas dalam komunikasi tersebut ?
9. Apakah hambatan dalam melakukan komunikasi interpersonal dengan sesama waria tersebut ?
10. Apa upaya yang dilakukan untuk mengatasi hambatan dalam berkomunikasi antar sesama waria tersebut ?

DAFTAR PUSTAKA

Buku Literatur :

- Abd, Muchit, 2008. *MHI dalam Problema Hukum Waria (Khuntsa) dan Operasi Kelamin*
- Basrowi. 2005. *Pengantar Sosiologi*. Bogor, Ghalia Indonesia
- Budyatna, Muhammad, 2015, *Teori Komunikasi Antarpribadi: Komunikasi Antarpribadi*, Penerbit Kencana Prenada Media Group Jakarta
- _____, 2015, *Teori-Teori Mengenai Komunikasi Antar Pribadi, Teori Pertalian*, Jakarta, Penerbit Prenada Media Group.
- Burhan, Bungin, 2001, *Analisis Data Penelitian Kualitatif ; Pemahaman Filosofis dan Metodologis Kearah Penguasaan Model Aplikasi*, Jakarta, PT. Raja Grafindo Persada
- Damariyanti, Meta, 2011. *Agresivitas Kaum Male To Female Transeksual (waria)*. Yogyakarta, Universitas Gunadharma.
- Effendi , Onong Ujhjana, 1993, *Ilmu, Teori dan Filsafat Komunikasi*, Bandung, Citra Aditya Bakti.
- Jl Gillin & J.P Gillin dalam Poloma M, 2000, *Sosiologi Kontemporer*, Jakarta, PT. Raja Grafindo Persada.
- Johnson, Doyle Paule, 2004, *Teori Sosiologi Klasik dan Modern*, Jakarta, PT. Rinneka Cipta.
- Koentjoroningrat, 2006, *Metode Penelitian*, Jakarta, Bina Pustaka.
- Koeswinarmo. 2004. *Hidup Sebagai Waria*. Yogyakarta: Lkis.
- Moleong, 2001, *Metode Penelitian Kualitatif*, Bandung, PT Remaja Rosdakarya
- Mulyana, Deddy, 1999 ; *Nuansa Nuansa Komunikasi, Meneropong Politik dan Budaya Komunikasi Masyarakat Kontemporer*, Bandung, PT. Rosdakarya
- _____, 2002, *Ilmu komunikasi ; Suatu Pengantar*, Bandung, PT. Rosdakarya
- _____, 2007, *Ilmu komunikasi ; Suatu Pengantar*, Bandung, PT. Rosdakarya
- Munifah. 2009. *Peran Komunikasi Seksual Orang Tua-Anak terhadap Gangguan Identitas Gender*. Surakarta, Universitas Muhammadiyah Surakarta.

Rakhmat, Jalaluddin, 1988, *Psikologi Komunikasi*, Bandung, Remadja Karya.
Riswandi, 2009, *Ilmu Komunikasi*, Yogyakarta : Graha Ilmu
Roben, 2008 *Manusia Komunikasi, Komunikasi Manusia*, Jakarta: PT Kompas
Media Nusantara.
Soekanto, Soerjono, 1999, *Sosiologi Suatu Pengantar*, Jakarta, CV. Radjawali
Soenarto, 2004, *Sistem Sosial Budaya Indonesia*, Jember, LKPM, FISIP UNEJ
Suryanto, S.Sos., M.Si. 2015, *Pengantar Ilmu Komunikasi*, Penerbit Pustaka
Setia Bandung

Sumber Internet :

https://id.wikipedia.org/wiki/Teori_Interaksi_Symbolik

<http://www.irmanfsp.com/2015/08/teori-stimulus-respond-atau-teori-s-r.html>

https://id.wikipedia.org/wiki/Komunikasi_interpersonal

<https://liwunfamily.wordpress.com/2014/02/07/7-hambatan-komunikasi/>

<http://repository.unib.ac.id/1468/>

<https://digilib.uns.ac.id/Pola-komunikasi-waria-di-dalam-pondokpesantrenwaria>